

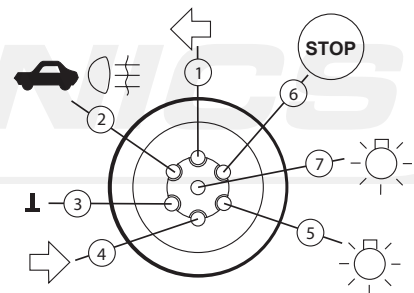
MONTAGE-HANDLEIDING ELEKTROSET VOOR TREKHAAK MET 12-N CONTACTDOOS  
VLGS. DIN/ISO NORM 1724

CHRYSLER JEEP GRAND CHEROKEE WJ 1999-

Bestel Nr.:CR-002-BB

1. Verwijder de negatieve klem van de accu. Verwijder de bodemplaat in kofferruimte. Demonteer de achterdorpel. Verwijder de bekleding aan de linkerzijde in de kofferruimte. Verwijder het nu zichtbare isolatieplaatje, waar achter zich een 14-polige connector bevindt. Maak de toegang tot de beide achterlichten vrij.
2. Boor een gat van 40 mm, linksachter in de bodemplaat, aan de linkerzijde naast de tule bij de wielkast. Verwijder zorgvuldig de metaalsplinters en behandel de randen met een anti-corrosiemiddel.
3. Leid het 7-polige uiteinde, en de 2 overige draadeinden met elk 4 draden, door het 40mm gat naar onderzijde voertuig. Monteer de tule in het gat. Leid het 7-polige uiteinde tussen de bumper en de carrosserie door naar de contactdoos (Voorzichtig i.v.m. hitte van de uitlaat!) Sluit de draden als volgt aan:

Verlichting aanhanger:	Contact Nr.:	Draad kleur:
Knipperlicht links	1 (L)	geel
Mistachterlicht	2 (54-G)	blauw
Massa	3 (31)	wit 2,5 mm
Knipperlicht rechts	4 (R)	groen
Achterlicht rechts	5 (58-R)	bruin
Remlichten	6 (54)	rood
Achterlicht links	7 (58-L)	zwart



Monteer de contactdoos op de trekhaak.

4. Leid de overige draden tussen de bumper en de carrosserie door naar de achterlichten. De draden worden met behulp van snelverbinders aan de originele bedrading aangebracht (illustratie 1).
5. Linker achterlicht:  
Knip de draad op positie 2 van de 6 polige connector af, op een afstand van ca. 10 cm. Sluit de grijze draad aan op deze draad connector/lampzijde. Sluit de rood/gele draad aan op deze draad komende van voertuigzijde.  
Knip de draad op positie 4 van de 6-polige connector af, op een afstand van ca. 10 cm. Sluit de gele draad aan op deze draad connector/lampzijde. Sluit de andere gele draad aan op deze draad komende van voertuigzijde.  
  
Rechter achterlicht:  
Knip de draad op positie 2 van de 6-polige connector af, op een afstand van ca. 10 cm. Sluit de grijze draad aan op deze draad connector/lampzijde. Sluit de rood/gele draad aan op deze draad komende van voertuigzijde.  
Knip de draad op positie 4 van de 6-polige connector af, op een afstand van ca. 10 cm. Sluit de groene draad aan op deze draad komende van voertuigzijde. Sluit de andere groene draad aan op deze draad connector/lampzijde.

Zet de bekabeling onder het voertuig vast met de meegeleverde kabelbinders.

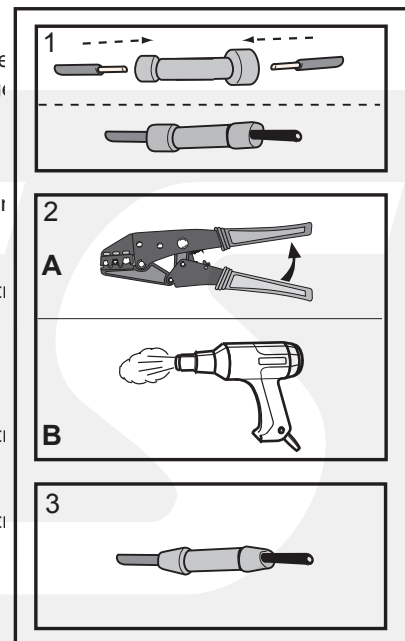


fig. 1

**ELECTRONICS**

6. Leid de bekabeling binnen in het voertuig naar de opening in de zijwand links achterin, waar de 14-polige connector zich bevindt.  
Monteer de witte draad met behulp van de meegeleverde bevestigingsmaterialen (M6x10 en M6) aan de zijwand. Gebruik het daarvoor aanwezige gat.
7. Sluit het relais aan op de kabelboom. (zie illustratie 2)  
Clip het relais vast aan de bovenste metalen rand van het reeds vrijgemaakte gat, waar de 14-polige connector zich bevindt.
8. Verwijder de 14-polige connector.  
Knip de draad op positie 9 van de 14-polige connector af.  
Sluit de laatste rode draad van de kabelset, die naar de contactdoos loopt, aan op deze draad van het voertuig. (zie illustratie 2)  
Knip de draad op positie 5 van de 14-polige connector af.  
Sluit de zwarte en bruine draad van de kabelset aan op deze draad van het voertuig.
9. Sluit de negatieve klem aan op de accu.  
Controleer de elektrische functies met de aanhanger aangesloten.  
Monteer alle gedemonteerde onderdelen.

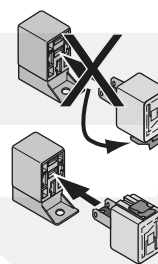


fig. 2

# ELECTRONICS

# ELECTRONICS

EINBAUANLEITUNG ELEKTROSATZ ANHÄNGERVORRICHTUNG MIT 12-N STECKDOSE lt. DIN/ISO NORM 1724

CHRYSLER JEEP GRAND CHEROKEE WJ 1999-

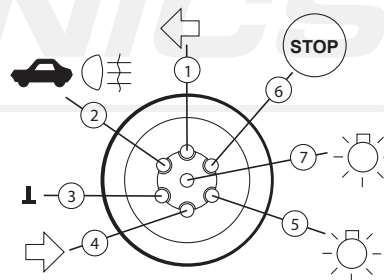
Bestell Nr.:CR-002-BB

1. Das Minuskabel der Batterie entfernen. Der Kofferraumboden im Gepäckraum entfernen. Der Schwelle im Gepäckraum herausnehmen. Die Seiteverkleidung an der linken Seite im Gepäckraum entfernen. Demnächst entfernen Sie der frei gelegte Isolationplatte, wo sich eine 14-polige Steckverbinder befindet. Den zugang zu den beiden Heckleuchtensätzen freimachen.
2. Links hinten im Gepäckraum ein 40 mm großes lock bohren, links neben die Tülle bei den Radschutzkasten. Sorgfältig alle Metallsplitter entfernen und die kanten mit einem Rostschutzmittel behandeln.
3. Das 7-polige Kabelende, und das andere Teil des Kabelsatzes durch das Loch an die Unterseite des Fahrzeuges führen. Die Tülle in das Loch befestigen. Das 7-polige Kabelende zwischen die Stoßstange und die Karosserie, nach der Steckdose führen. (Vorsicht, wegen der Hitze des Auspuffes!)

Den Kontaktträger aus der Steckdose entfernen und die Kabel wie folgt anschließen:

Anhänger Beleuchtung:    Kontakt Nr.:    Kabelfarbe:

Blinker links	1 (L)	gelb
Nebelschlußleuchte	2 (54-G)	blau
Masse	3 (31)	weiß 2,5 mm
Blinker rechts	4 (R)	grün
Schlußleuchte rechts	5 (58-R)	braun
Bremsleuchten	6 (54)	rot
Schlußleuchte links	7 (58-L)	schwarz



Die Steckdose auf die Anhängerkupplung montieren.

4. Die übrigen Kabeln zwischen die Stoßstange und Karosserie nach den Heckleuchten führen. Die übrigen Kabeln werden mit hilfe von Quetschverbinder an die originale Kabel angeschlossen (siehe abbildung 1).
5. Linke Heckleuchte:

Auf Position 2 der 6-polige Steckverbinder abschneiden unter beachtung einem Ab 10 cm. Das Graue Kabel verbinden mit dem Kabel an den Steckverbinder/Lamp Seit Verbinden Sie das Rot/Gelbe Kabel auf diesem Kabel, hergeleitet von der Seite des Fahrzeuges.

Auf Position 4 der 6-polige Steckverbinder abschneiden unter beachtung einem Ab 10 cm. Das Gelbe Kabel verbinden mit dem Kabel an den Steckverbinder/Lamp Seit Verbinden Sie das andere Gelbe kabel auf dem Kabel, hergeleitet von der Seite des Fahrzeuges.

Rechte Heckleuchte:

Auf Position 2 der 6-polige Steckverbinder abschneiden unter beachtung einem Ab 10 cm. Das Graue Kabel verbinden mit dem Kabel an den Steckverbinder/Lamp Seit Verbinden Sie das Rot/Gelbe Kabel auf diesem Kabel, hergeleitet von der Seite des Fahrzeuges.

Auf Position 4 der 6-polige Steckverbinder abschneiden unter beachtung einem Ab 10 cm.

Verbinden Sie das Grüne Kabel auf dem Kabel hergeleitet von der Seite des Fahrzeuges. Verbinden Sie das andere Grüne Kabel auf diesem Kabel an die Steckverbinder/Lamp

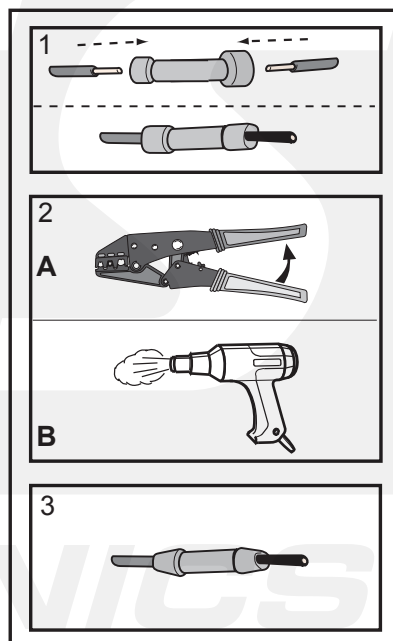


fig. 1

Der Kabelbaum unter das Fahrzeug mit den mitgelieferten Kabelbindern befestigen.

6. Der Kabelbaum in das durchführungsloch links hinter im Kofferraum führen, wo sich den 14-polige Steckverbinder befindet.  
Der Weiße Kabel mittels mitgelieferten Befestigungsmaterial (M6x10 en M6) an dem Masse befestigen  
Das vorhandenen Loch benutzen.
7. Das Relais mit dem Kabelbaum befestigen (siehe abbildung 2).  
In das bereits offen gelegtes Loch wo sich den 14-polige Steckverbinder befindet, das relais an den metalen Rand r
8. Der 14-polige Steckverbinder entfernen. Der Kabel mit der Position 9 von dem 14-polige Steckverbinder abschneiden.  
Der letzte Rote Kabel des Kabelsatzes welche zu die Steckdose führt mit diesem kabel des Fahrzeuges befestigen (siehe Abbildung)  
Der Kabel mit der Position 5 von dem 14-polige Steckverbinder abschneiden.  
Der Schwarz/Braune Kabel des kabelsatzes mit diesem Kabel des Fahrzeuges befestigen.
9. Die Batterie wieder anschließen und sämtliche Fahrzeugfunktionen mit angeschlossenem Anhänger überprüfen.  
Die abmontierten Teile wieder montieren.

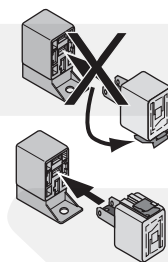


fig. 2

# ELECTRONICS

# ECS

# ELECTRONICS

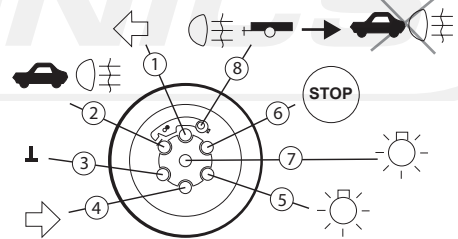
FITTING INSTRUCTIONS ELECTRIC WIRINGKIT TOWBAR WITH 12-N SOCKET UP TO DIN/ISO NORM 1724

CHRYSLER JEEP GRAND CHEROKEE WJ 1999-

Partno.:CR-002-BB

1. Remove the battery earth cable. Remove the trunkfloor in the boot. Remove the treshold in the boot. Remove the side covers at the lefthand sight of the boot. Remove the cover behind which a 14-pole connector is situated. Clear the entrance to both rearlightunits.
2. Drill a 40 mm hole at the leftback of the trunkfloor, at the leftside of the grommet near the wheelbox. Carefully remove all metal particles and treat the edges with anti-rust.
3. Lead the end of the 7-pole wiring harness and the two remain wires with each 4 wires through the hole in the middle of the boot. Put the grommet in the hole. Lead the end of the 7-pole wiring harness between the bumper and the body through the grommet to the socket. (Careful, hot exhaust!) Fit the wires as indicated:

Trailer lighting:	Pin No.:	Wire colour:
Left turn signal	1 (L)	yellow
Rearfoglight	2 (54-G)	blue
Earth	3 (31)	white 2,5 mm <sup>2</sup>
Right turn signal	4 (R)	green
Right taillight	5 (58-R)	brown
Brakelights	6 (54)	red
Left taillight	7 (58-L)	black
Rearfoglight	8 (58-b)	grey



Mount the socket to the towbar.

Lead the remaining wires between the bumper and the body to the rearlights. The other wires are connected to the original wiring with connectors (see figure 1).

4. Left rearlight:
  - Cut the wire on position 2 of the 6-pole connector at a distance of 10 cm.
  - Connect the grey wire to the wire coming from the connector/lamp direction.
  - Connect the red/yellow wire to the wire from the vehicle direction.
  - Cut the wire on position 4 of the 6-pole connector at a distance of 10 cm.
  - Connect the yellow wire to the wire coming from the connector/lamp direction.
  - Connect the other yellow wire to the wire coming from the vehicle direction.
5. Right rearlight:
  - Cut the wire on position 2 of the 6-pole connector at a distance of 10 cm.
  - Connect the grey wire to the wire coming from the connector lamp/direction.
  - Connect the red/yellow wire to the wire from the vehicle direction.
  - Cut the wire on position 4 of the 6-pole connector at a distance of 10 cm.
  - Connect the green wire to the wire coming from the vehicle direction.
  - Connect the other green wire to the wire coming from the connector/lamp direction.

Fasten the wiring harness under the car with the included cable binders.

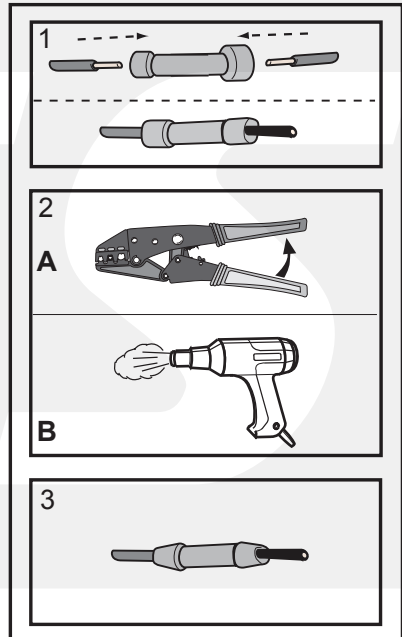


fig. 1

6. Lead the wiring harness inside, to the opening at the left rearside of the vehicle, where the 14-pole connector is situated. Connect the white cable with the supplied fixating material (M6x10 + M6) to earth. Use the existing hole.
7. Connect the relay to the wiring harness (see figure 2). Clip the relay to the upper metal edge from the existing hole, where the 14-pole connector is situated.
8. Remove the 14-pole connector.  
Cut the wire at position 9 of the 14-pole connector.  
Connect the last red wire of the wiring harness to this wire of the vehicle (see figure 1).  
Cut the wire at position 5 of the 14-pole connector.  
Connect the black and brown wire of the wiring harness to this wire of the vehicle.
9. Reconnect the battery and check all electric functions with the trailer connected.  
Reinstall disassembled parts.

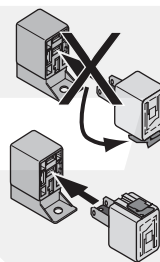


fig. 2

# ELECTRONICS

# ELECTRONICS

INSTRUCTION DE MONTAGE DU FAISCEAU ELECTRIQUE POUR CROCHET D'ATTELAGE  
CONFORME A LA NORME DIN/ISO 1724PRISE 12-N

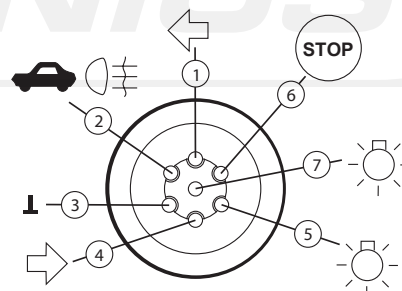
CHRYSLER JEEP GRAND CHEROKEE WJ 1999-

Partno.:CR-002-BB

- Déconnectez la masse de la batterie. Retirez le plancher du coffre.  
Retirez le seuil du hayon du coffre. Retirez la protection latérale située à gauche du coffre.  
Retirez le couvercle du connecteur 14 pôles.  
Libérez le passage des deux feux arrière.  
Retirez le couvercle du coffret à fusibles situé au-dessus des pédales.
- Percez un trou de 40 mm à l'arrière gauche du plancher, à droite de la bague située près du boîtier de la roue.  
Retirez avec précaution toutes les parties métalliques et traitez les angles avec de l'anti-rouille.
- Faites passer le harnais de câbles 12 pôles et les deux gaines restantes (de 4 fils chacune) dans le trou 40 mm, sous le véhicule.  
Placez la bague sur le trou.  
Faites passer l'extrémité du harnais de câbles 12 pôles entre le pare-chocs et le coffre dans la bague, pour le connecter à la prise au pot d'échappement !  
Faites sortir les fiches de contact de la prise et connectez les fils comme indiqué ci-dessous:

Fonctions de la remorque: Contact No.: Couleur de fil:

Clignotant gauche	1 (L)	jaune
Feu de brouillard	2 (54-G)	bleu
Masse	3 (31)	blanc 2,5 mm <sup>2</sup>
Clignotant droit	4 (R)	vert
Feu arrière droit	5 (58-R)	marron
Feux de stop	6 (54)	rouge
Feu arrière gauche	7 (58-L)	noir
Feu de brouillard	8 (58-b)	gris



Montez la prise sur le crochet d'attelage.

Faites passer les autres fils entre le pare-chocs et le coffre dans les feux arrière.  
Les autres fils sont connectés à l'aide de connecteurs au câble d'origine (voir fig

- Feu arrière gauche: coupez le fil (pos. 2) du connecteur 6 pôles sur 10 cm.  
Connectez le fil gris au fil sortant du connecteur / lampe.  
Connectez le fil rouge/jaune au fil sortant du véhicule.  
Coupez le fil (pos. 4) du connecteur 6 pôles sur 10 cm.  
Connectez le fil jaune au fil sortant du connecteur / lampe.  
Connectez l'autre fil jaune au fil sortant du véhicule.
- Feu arrière droit : coupez le fil (pos. 2) du connecteur 6 pôles sur 10 cm.  
Connectez le fil gris au fil sortant du connecteur / lampe.  
Connectez le fil rouge/jaune au fil sortant du véhicule.  
Coupez le fil (pos. 4) du connecteur 6 pôles sur 10 cm.  
Connectez le fil vert au fil sortant du connecteur / lampe.  
Connectez l'autre fil vert au fil sortant du véhicule.

Fiez le harnais de câbles sous le véhicule à l'aide des bandes de fixation fournie:

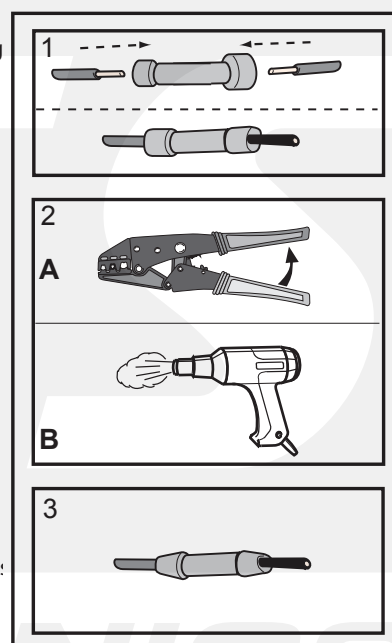


fig. 1

6. Faites passer le harnais à l'intérieur dans l'ouverture située sur le feu arrière gauche du véhicule, à l'endroit le connecteur 14 pôles.  
Connectez le câble blanc à l'aide du matériel de fixation fourni (M6 x 10 + M6) à la terre en utilisant le trou.

7. Connectez le relais au harnais (voir figure 2).  
Attachez le relais sur le bord supérieur métallique du trou, à l'endroit où se trouve le connecteur 14 pôles.

8. Retirez le connecteur 14 pôles.  
Coupez le fil (pos. 9) du connecteur 14 pôles.  
Connectez le dernier fil rouge du harnais à ce fil du véhicule (voir figure 1).  
Coupez le fil (pos. 5) du connecteur 14 pôles.  
Connectez les fils noir et brun du harnais à ce fil du véhicule.

9. Reconnectez la batterie, puis contrôlez toutes les fonctions électriques après câblage de la remorque.  
Remontez toutes les pièces.

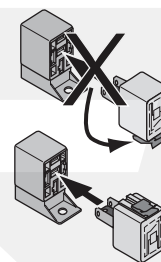


fig. 2

# ELECTRONICS

# ECS

# ELECTRONICS

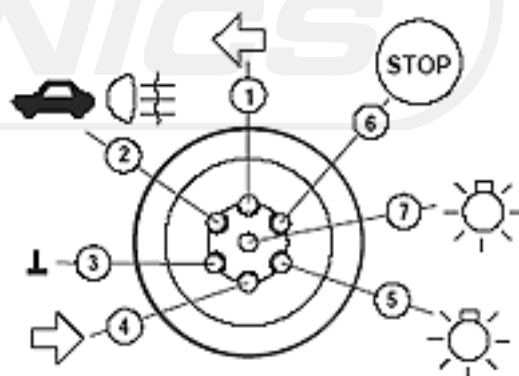


Instrucciones de montaje de Kit eléctrico con base de enchufe 12-N según norma DIN/ISO 1724

CHRYSLER JEEP GRAND CHEROKEE WJ ('99-)

1. Desconectar el cable de tierra de la batería. Quitar los revestimientos del maletero. Abrir los accesos a los pilotos traseros. Quitar la tapa que protege el conector de 14 polos.
2. Para poder pasar los cables, haga un agujero de 40mm de diámetro en el suelo del maletero, a la derecha de la goma, cerca del hueco de la rueda de repuesto. Repase el agujero con cuidado para quitar las rebabas.
3. Pase el haz de 8 cables junto con los otros dos haces de 4 cables a través del agujero en el centro del maletero. Coloque la goma protectora en el agujero. Pasar el cable de 8 hilos entre el chasis y esquema:

<b>Función</b>	<b>Número</b>	<b>Color</b>
Intermitente Izquierdo.....	1 (L).....	Amarillo
Antiniebla.....	2 (54-G).....	Azul
Masa.....	3 (31).....	Blanco
Intermitente Derecha.....	4 (R).....	Verde
Posición Derecha.....	5 (58-R).....	Marrón
Freno.....	6 (54).....	Rojo
Posición Izquierda.....	7 (58-L).....	Negro
Antiniebla (interrupt.).....	8 (58-b).....	Gris



Fijar el resto de cables entre el paragolpes y el chasis y conducirlos hasta las luces traseras. Estos cables se conectan al cableado del vehículo mediante conectores rápidos, ver Figura 1.

4. Piloto Izquierdo, Luz Antiniebla e intermitencia:

Cortar el cable de la posición número 2 del conector de 6 polos a una distancia de 10 cm del piloto. Empalmar el cable gris con el extremo de cable que viene del piloto; conectar el cable rojo/amarillo al extremo que va hacia el interruptor.

Cortar el cable de la posición número 4 del conector de 6 polos a una distancia de 10 cm del piloto. Empalmar un cable amarillo con el extremo de cable que viene del piloto; conectar el otro cable amarillo al extremo que va hacia el interruptor.

5. Piloto Derecho, Luz Antiniebla e intermitencia:

Cortar el cable de la posición número 2 del conector de 6 polos a una distancia de 10 cm del piloto. Empalmar el cable gris con el extremo de cable que viene del piloto; conectar el cable rojo/amarillo al extremo que va hacia el interruptor.

Cortar el cable de la posición número 4 del conector de 6 polos a una distancia de 10 cm del piloto. Empalmar un cable verde con el extremo de cable que viene del piloto; conectar el otro cable verde al extremo que va hacia el interruptor.

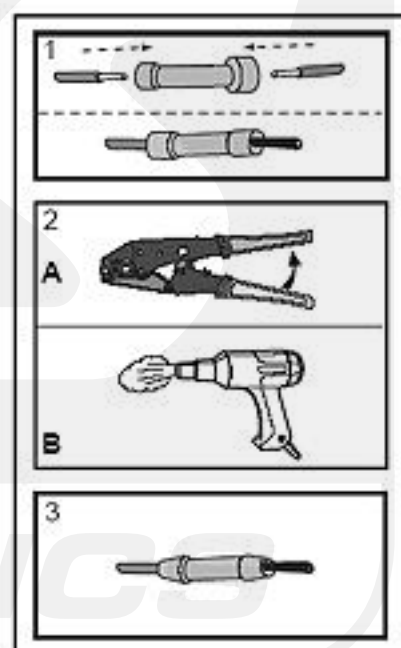


fig. 1

Fijar todos los cables mediante las bridas que se suministran en el Kit.

6. Llevar el resto de cables hacia el lado izquierdo del vehículo, donde se encuentra el conector de 14 polos. Conectar el cable blanco a masa en el chasis mediante la tornillería M6 suministrada en el kit eléctrico.
7. Conecte el Relé al portarelés del kit (Figura 2) y fíjelo a al chasis al agujero existente cerca del conector de 14 polos.
8. Quitar el conector de 14 polos. Cortar el cable de la posición 9 y conectar el cable rojo del kit eléctrico al extremo que viene del vehículo. Cortar el cable de la posición 5 y conectar el cable negro-marrón del kit eléctrico al extremo que viene del vehículo.
9. Volver a conectar la batería y comprobar el correcto funcionamiento del kit con un comprobador apropiado ó u remolque real. Montar de nuevo todas las molduras retiradas.

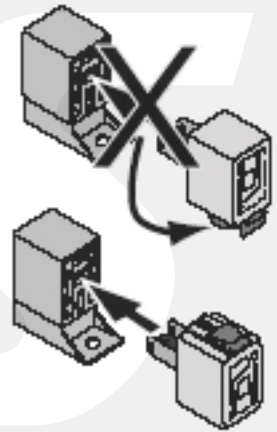


fig. 2

*ELECTRONICS*

**ECS**

*ELECTRONICS*