

Einbauhinweise / Installation Instructions			H&R SPEZIALFEDERN GMBH & CO. KG	
Hinweis Nr./ Instruction No.	93006-1		Erstellt am/ Date	02.03.2020



H&R SPEZIALFEDERN GMBH & CO. KG

93006-1
Audi S3 Typ 8P
EINBAUHINWEISE
Audi S3 Elektronik Satz

93006-1
Audi S3 type 8P
INSTALLATION INSTRUCTIONS
Audi S3 Cancellation kit

Hinweis Nr./
Instruction No.

93006-1

Erstellt am/
Date

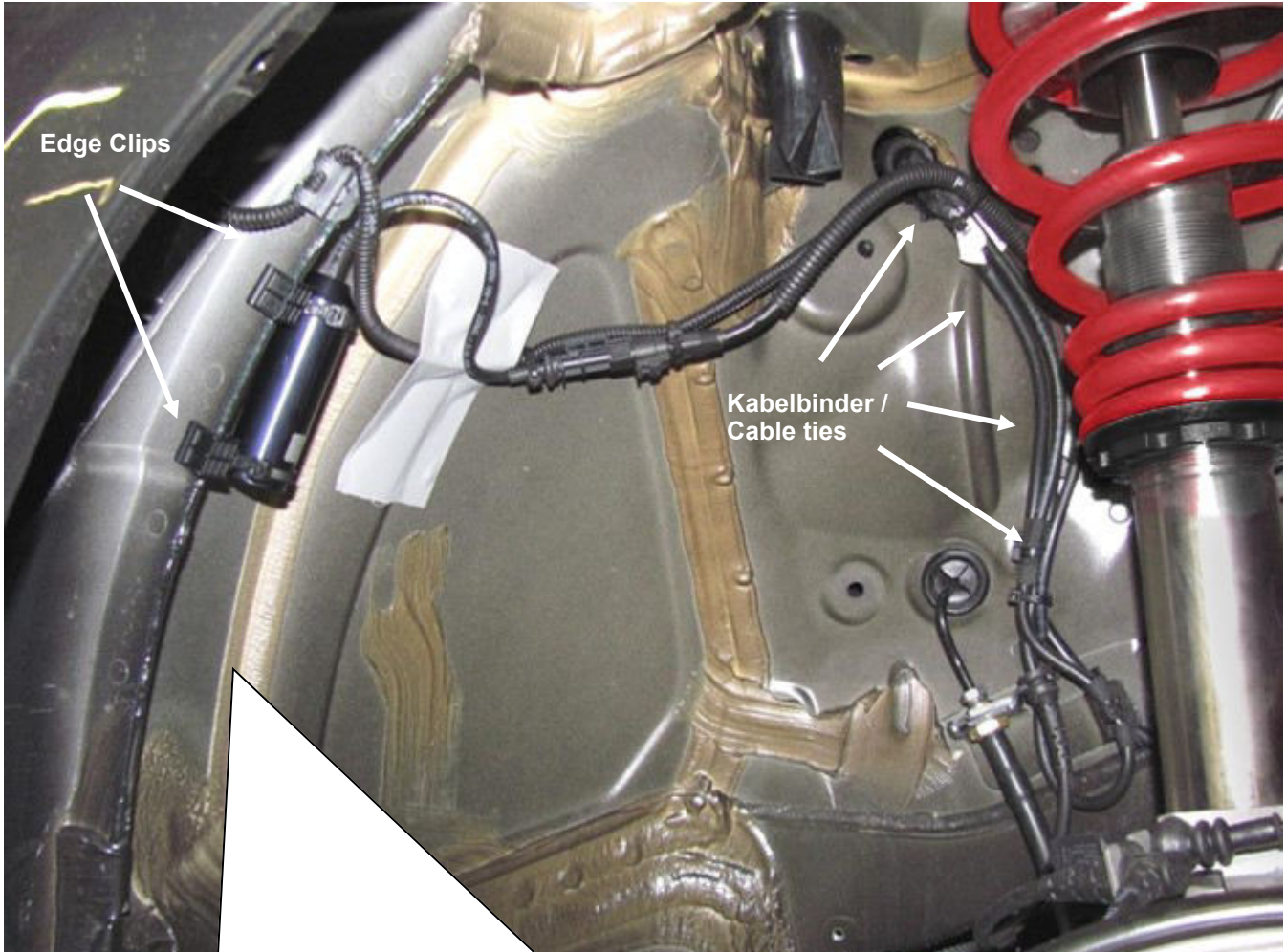
02.03.2020

**Vorderachse/
Front axle:**

Rechte Fahrzeugseite.
Right vehicle side.

Original Dämpferleitung entlang der Markierungen verlegen und mit Kabelbindern am Kabelbaum befestigen. VA Elektronik Satz mit den mitgelieferten Edge Clips und Kabelbinder an der Karosserie-kante befestigen.

Fix the original shock absorber cable along the marked point and fix it on the original wire harness with the supplied cable ties. Mount the front axle electronic kit with the supplied edge clips and cable ties on the chassis edge.



Montageort VA Elektronik Satz / Assembly area front axle electronic kit



Hinweis Nr./
Instruction No.

93006-1

Erstellt am/
Date

02.03.2020

**Vorderachse/
Front axle:**

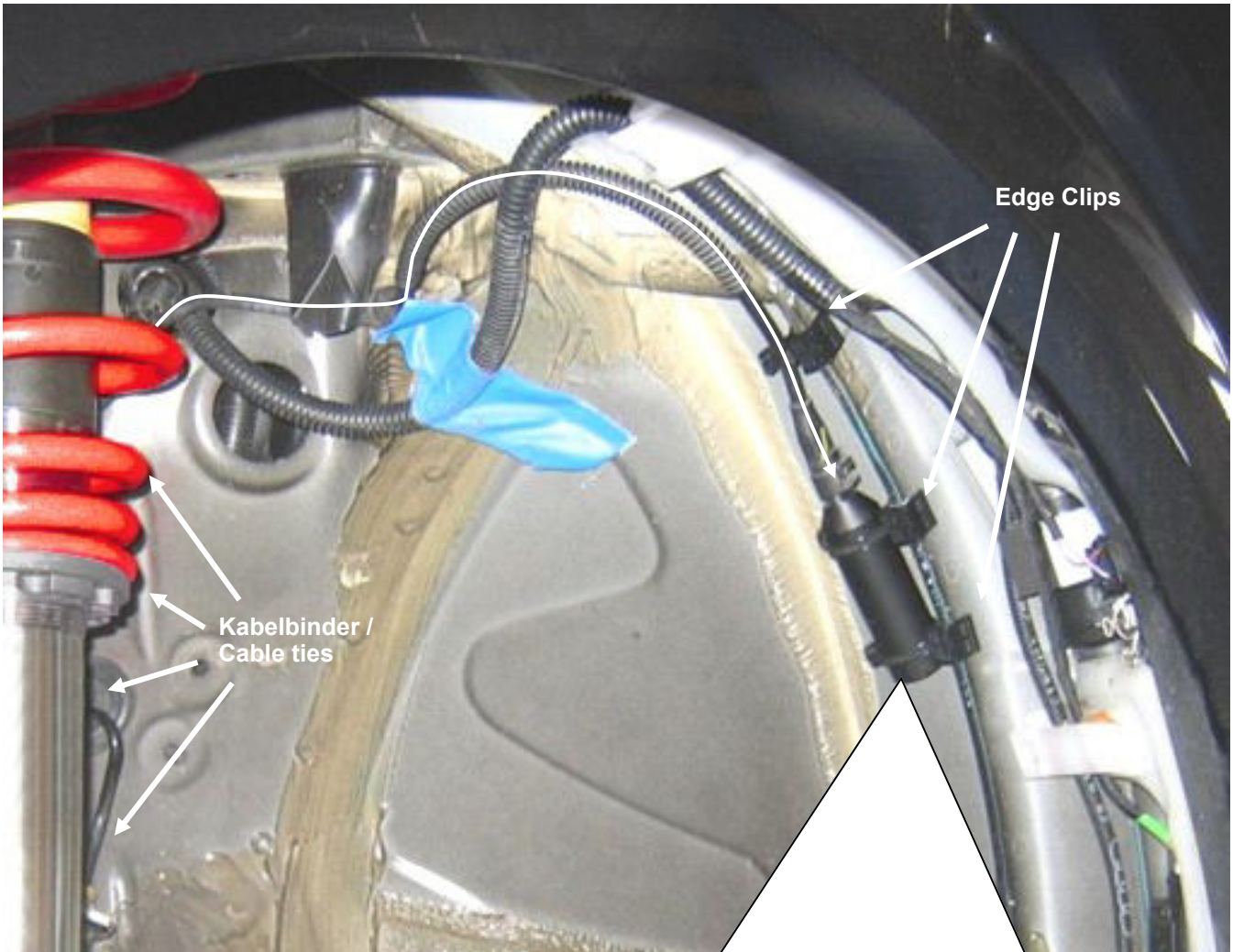
Original Dämpferleitung entlang der Markierungen verlegen und mit Kabelbindern am Kabelbaum befestigen. VA Elektronik Satz mit den mitgelieferten Edge Clips und Kabelbinder an der Karosserie-kante befestigen.

Linke Fahrzeugseite.

Left vehicle side.

Fix the original shock absorber cable along the marked point and fix it on the original wire harness with the supplied cable ties.

Mount the front axle electronic kit with the supplied edge clips and cable ties on the chassis edge.



Montageort VA Elektronik Satz / Assembly area front axle electronic kit



Hinweis Nr./
Instruction No.

93006-1

Erstellt am/
Date

02.03.2020

**Hinterachse/
Rear axle:**

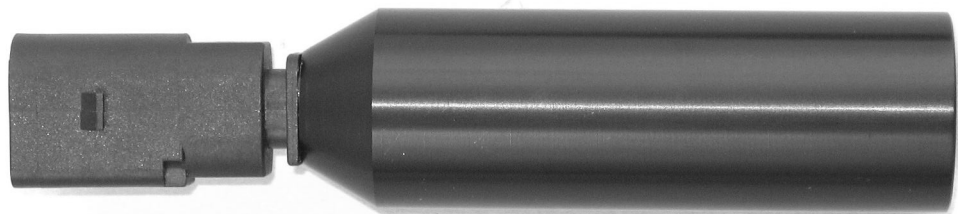
Linke Fahrzeugseite.

Left vehicle side.



Montageort HA Elektronik Satz / Assembly area rear axle electronic kit

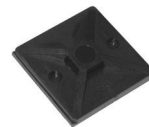
1x



2x



1x



Hinweis Nr./
Instruction No.

93006-1

Erstellt am/
Date

02.03.2020

**Hinterachse/
Rear axle:**

Original Dämpferleitung entlang der Markierungen verlegen und mit Kabelbindern am Kabelbaum befestigen. HA Elektronik Satz mit dem mitgelieferten Klebesockel und Kabelbindern an der Karosserie befestigen. **WICHTIG: Oberfläche muss Staub- und Fettfrei sein.**

Linke Fahrzeugseite.

Left vehicle side.

Run the original shock absorber cable along the marked point and fix it on the original wire harness with the supplied cable ties. Mount the rear axle electronic kit with the supplied adhesive mount and cable ties on the chassis. **IMPORTANT: Surface must be cleaned and degreased.**



Hinweis Nr./
Instruction No.

93006-1

Erstellt am/
Date

02.03.2020

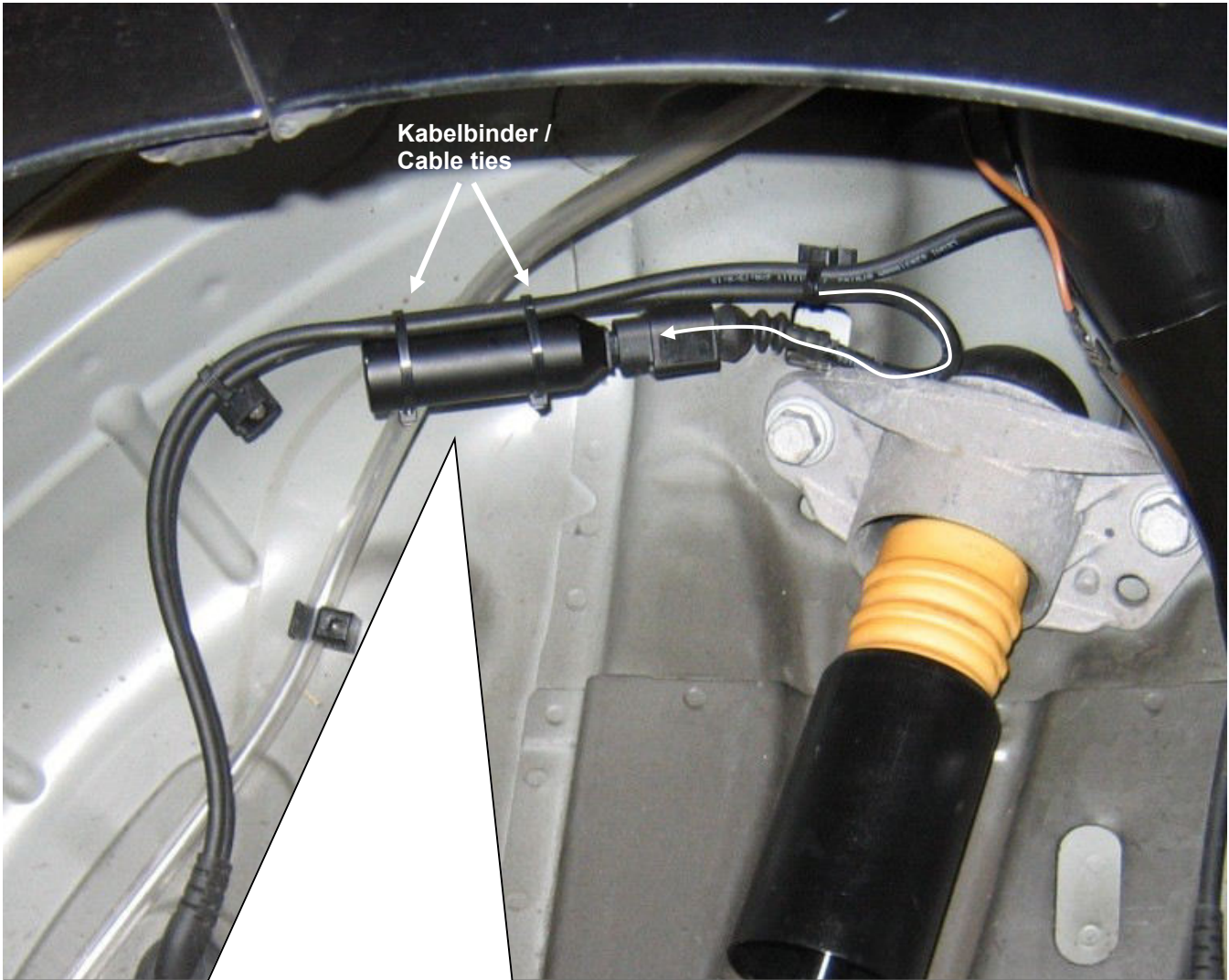
**Hinterachse/
Rear axle:**

Original Dämpferleitung entlang der Markierungen verlegen und mit Kabelbindern am Kabelbaum befestigen. HA Elektronik Satz mit dem mitgelieferten Klebesockel und Kabelbindern an der Karosserie befestigen.

Rechte Fahrzeugseite.

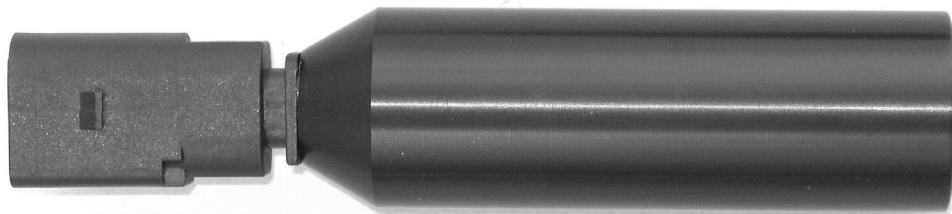
Right vehicle side.

Run the original shock absorber cable along the marked point and fix it on the original wire harness with the supplied cable ties.
Mount the rear axle electronic kit with the supplied adhesive mount and cable ties on the chassis.



Montageort HA Elektronik Satz / Assembly area rear axle electronic kit

1x



2x

