

HAZET-WERK

HÖCHSTE TECHNOLOGIE IN DER WERKZEUGFERTIGUNG SEIT 1868
HIGHEST TECHNOLOGY IN TOOL MANUFACTURE SINCE 1868



Anwendungshinweis

3 Watt LED-Stiftleuchte

1979 N-71



BATTERIEWECHSEL:

Vor dem Wechseln der Batterien schalten Sie die Lampe unbedingt aus. Zum Wechseln der Batterien ziehen Sie den gummierten Verschlussdeckel des Batteriefaches ab. Entnehmen Sie die verbrauchten Batterien. Wechseln Sie immer alle Batterien gleichzeitig. Legen Sie die neuen Batterien entsprechend der Kennzeichnung in den Batteriehalter ein.

ACHTUNG! Achten Sie unbedingt auf die Polaritätsmarkierungen (+/-) im Batteriefach. Andernfalls besteht eventuell die Gefahr, dass Batterien beschädigt werden und explodieren. Achten Sie darauf, die Kontakte nie kurzzuschließen. Halten Sie die Kontakte beim Batteriewechsel von allen metallischen oder feuchten Gegenständen fern. Verschließen Sie danach das Batteriegehäuse wieder. Nicht wieder aufladbare Batterien dürfen keinesfalls wieder aufgeladen werden. Verwenden Sie niemals neue und gebrauchte Batterien zusammen. Verwenden Sie ausschließlich hochwertige Batterien desselben Typs. Wechseln Sie immer alle Batterien auf einmal. Die Verwendung von Akkus und hochstromfähigen Batterien ist wegen anderer elektrischer Werte nicht zugelassen. Falls Sie die Lampe längere Zeit nicht verwenden wollen, entnehmen Sie unbedingt die Batterien, um Schäden zu vermeiden. Leere Batterien müssen entnommen werden.

UMWELTHINWEISE:

Werfen Sie das Gerät keinesfalls in den normalen Hausmüll. Entsorgen Sie das Gerät über einen zugelassenen Entsorgungsbetrieb oder über Ihre kommunale Entsorgungseinrichtung. Beachten Sie die aktuell geltenden Vorschriften. Setzen Sie sich im Zweifelsfall mit Ihrer Entsorgungseinrichtung in Verbindung. Führen Sie alle Verpackungsmaterialien einer umweltgerechten Entsorgung zu. Verbrauchte Batterien und Akkus sind Sondermüll und müssen gemäß der nationalen Gesetzgebung entsorgt werden.

SICHERHEITSHINWEISE:

Augenverletzungen vermeiden - Nie direkt in den Lichtstrahl schauen oder anderen Personen ins Gesicht leuchten. Geschieht dies zu lange, kann durch Blaulichtanteile eine Netzhautgefährdung auftreten. Falls ein Lichtstrahl in die Augen trifft, sind die Augen zu schließen und der Kopf sollte von dem Lichtstrahl abgewendet werden. Halten Sie Kinder vom Produkt und der Verpackung fern. Das Produkt ist kein Spielzeug. Reinigung des Gerätes nur mit einem trockenen Tuch durchführen. Diese Lampe überschreitet die Bedingungen der risikofreien Nutzung. Das Risiko bei der Verwendung hängt davon ab, wie der Nutzer mit der Lampe umgeht.

RISIKOGRUPPE 2

ACHTUNG Möglicherweise kann gefährliche optische Strahlung von diesem Produkt ausgehen. Bei Betrieb nicht für längere Zeit in die Lampe blicken. Kann für die Augen schädlich sein.

Gefahrenwert der Exposition / Exposure Hazard Value (EHV) (1): 67

Risikogruppe	Gefährdungsabstand / Hazard Distance (HD)(2)
2	0m – 1,64m
1	1,64m – 16,4m
Freie Gruppe	> 16,4m

(1) Dieser Wert gibt den Faktor an, um wieviel der Risikogruppengrenzwert zu der nächst niedrigeren Gruppe überschritten wird. Der Grenzwert liegt bei 1.

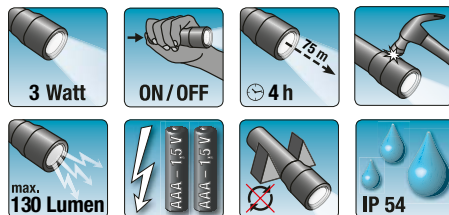
(2) Abstand von Auge zur Lampe, bei welchem die entsprechende Risikogruppe zutreffend ist.

HAFTUNGSAUSSCHLÜSSE

Die in dieser Bedienungsanleitung enthaltenen Informationen können ohne Vorankündigung geändert werden. HAZET übernimmt keine Haftung für direkte, indirekte, zufällige oder sonstige Schäden oder Folgeschäden, die durch unsachgemäße Handhabung oder durch Missachtung der in dieser Bedienungsanleitung enthaltenen Informationen entstehen.

GARANTIE

Auf das Gerät bieten wir eine zweijährige Garantie. Bei Schäden am Gerät, die infolge Nichtbeachtung der Bedienungsanleitung entstehen, kann keine Garantie gewährt werden.



1979 N-71 AH I

HAZET-WERK

HÖCHSTE TECHNOLOGIE IN DER WERKZEUGFERTIGUNG SEIT 1868
HIGHEST TECHNOLOGY IN TOOL MANUFACTURE SINCE 1868



Instruction manual

1979 N-71

3W LED penlight

CHANGING THE BATTERIES:

Make sure to switch the lamp off before changing the batteries. Remove the old batteries. Always change all of the batteries at the same time. Insert the new batteries as indicated by the markings on the battery holder.

NOTE! Take care to observe the polarity markings (+/-) in the battery compartment. Otherwise, there may be a risk that the batteries could become damaged and explode. Ensure that you do not short-circuit the contacts. Keep the contacts away from any metal or damp objects when changing the batteries. Then close the battery compartment again. Never attempt to recharge non-rechargeable batteries. Never use new batteries and used batteries together. Use only high-quality batteries of the same type. Always change all of the batteries at the same time. The use of rechargeable batteries and high-current batteries is not permitted due to other electrical characteristics. In the event that this light will not be used for an extended period of time, ensure that the batteries are removed to avoid damage. Empty batteries must be removed.

ENVIRONMENTAL INFORMATION:

The device should not be discarded in the normal household waste under any circumstances. Dispose of the device via an authorised disposal centre or your communal waste disposal facility. Observe the current applicable regulations. Contact your waste disposal facility in the event of any doubt. Dispose of all packaging materials via an environmentally friendly disposal facility. Used batteries and rechargeable batteries are special waste and must be disposed of in accordance with national regulations.

SAFETY INSTRUCTIONS:

Avoid eye injuries - Never look directly into the beam of light or shine it into other people's faces. If this occurs for too long, the blue light portion of the beam can cause retinal damage. If the light beam shines into the eyes, close the eyes and turn the head away from the light beam. Keep the product and the packaging away from children. This product is not a toy. Clean the device only with a dry cloth. This lamp exceeds the conditions for risk-free use. The risk when using it depends on how the user handles the lamp.

RISK GROUP 2

NOTE: Hazardous optical radiation may be emitted by this product. When operating, do not look into the lamp for an extended period of time. Can be hazardous to the eyes.

Gefahrenwert der Exposition / Exposure Hazard Value (EHV)
(1): 67

Risk group	Gefährdungsabstand / Hazard Distance (HD)(2)
2	0m – 1,64m
1	1,64m – 16,4m
Free group	> 16,4m

(1) This value indicates the factor by which the risk group limit value to the next lowest group has been exceeded. The limit value is 1.

(2) Distance from eyes to the lamp at which the respective risk group is applicable.

LIMITATION OF LIABILITY

The information contained within these operating instructions can be changed without prior notification. HAZET accepts no liability for direct, indirect, incidental or other damage or consequential damage arising through improper handling or through disregard of the information contained within these operating instructions.

GUARANTEE

The device has a two year guarantee. The guarantee does not apply to damage to the device arising through a failure to comply with the operating instructions.

