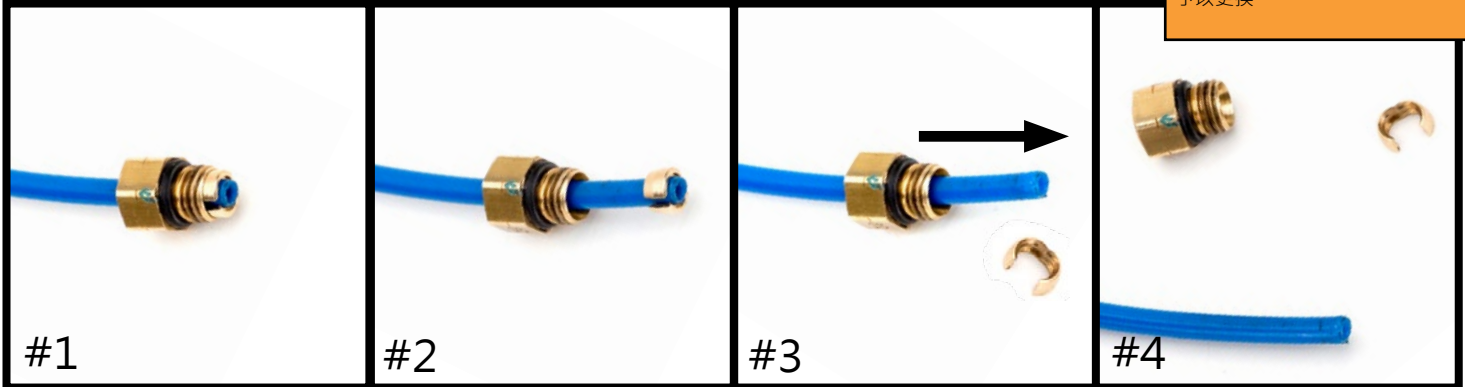


拆卸



在将原空气管路插入新气管接头之前，请先拆下旧的原厂空气管路接头。

注意： 空气管路上的划痕和/或切口可能会造成泄漏。插入之前，请先检查空气管路。如果空气管路损坏，应予以更换。



#1

原厂气管接头

#2

将螺纹部分沿着管路向上滑动，打开夹头，方便拆卸

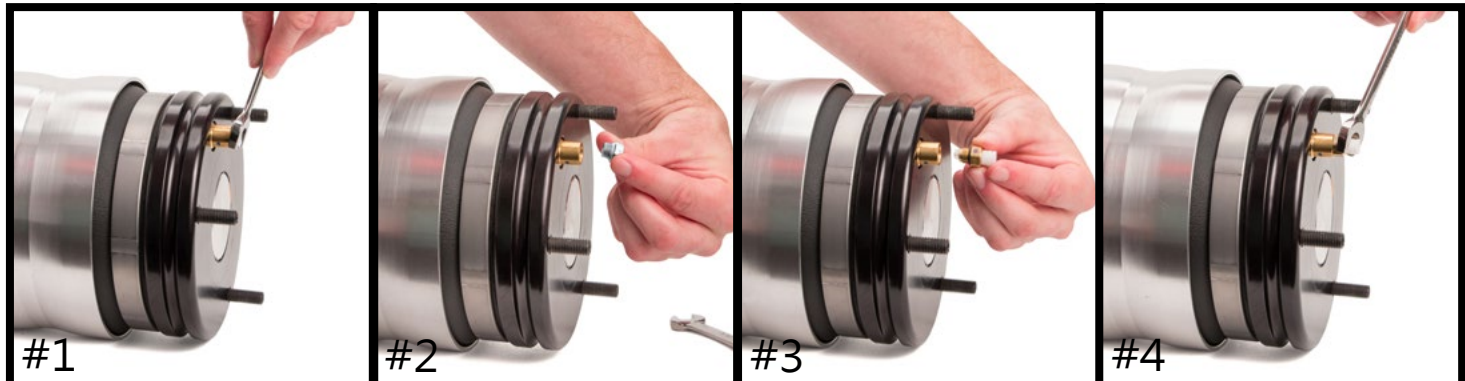
#3

滑出空气管路上的气管接头

#4

空气管路已做好安装准备

安装 - 使用套件中提供的新气管接头



#1

使用扳手拧松螺纹塞

#2

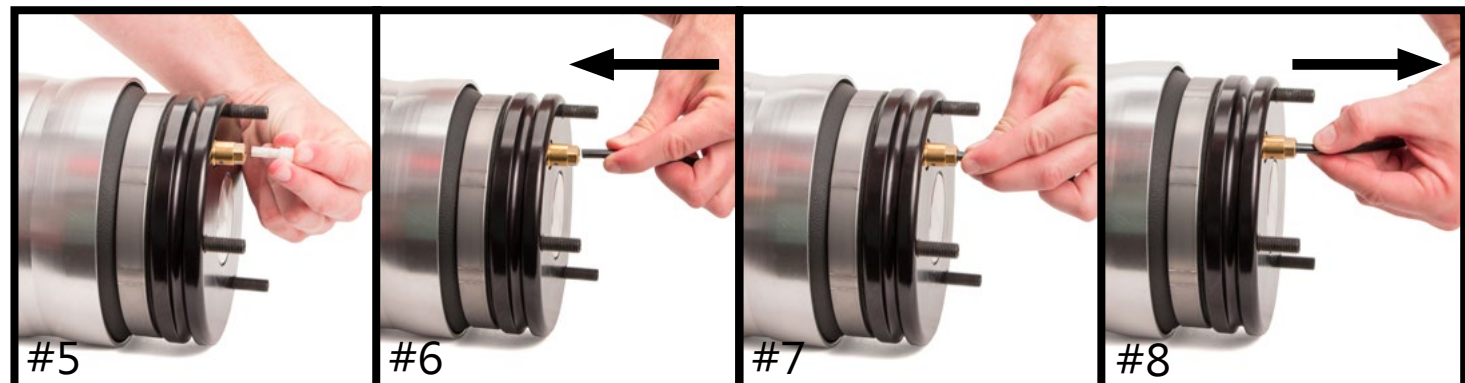
拆下螺纹塞并丢弃

#3

将随产品提供的空气管路接头装入阀门

#4

拧紧接头，扭矩约 2NM (18 IN-LBS/1.5 FT-LBS)



#5

拆下运输销并丢弃

#6

拆下运输销并丢弃

#7

已插入的空气管路

#8

轻轻往外拉气管接头，确认空气管路已完全被接头固定

Arnett®阿尔诺特注重产品质量。如您对阿尔诺特的任何产品存有疑问或困难，请与阿尔诺特联系，正常工作时间请致电 800-251-8993，或发送电子邮件至 techassistance@arnottinc.com。（欧洲请致电+31 (0)73 7850 580，或发送电子邮件至 info@arnotteurope.com）