

Congratulazioni per aver acquistato un prodotto per sospensioni ad aria Arnott[®]. Arnott Incorporated è orgogliosa di offrire ai suoi clienti un prodotto di alta qualità al prezzo di mercato più competitivo. Ringraziamo per la fiducia dimostrata nella nostra azienda e nel nostro prodotto.

Per sfruttare al meglio tutti i vantaggi di questo sistema è essenziale eseguire una corretta installazione. Si raccomanda di dedicare qualche istante alla lettura di queste istruzioni per l'installazione prima di accingersi ad installare i componenti sul proprio veicolo. La rimozione e l'installazione dei prodotti per sospensioni ad aria dovrebbero essere eseguite esclusivamente da un professionista qualificato in possesso di certificazione ASE.

È altrettanto importante essere consapevoli di tutte le misure di sicurezza necessarie prima di installare il nuovo sistema di sospensione ad aria. Tali misure prevedono il sollevamento e l'immobilizzazione del veicolo e l'isolamento di qualsiasi energia accumulata per evitare possibili lesioni personali o danni materiali.

"Engineered to Ride, Built to Last"[®]



AVVERTENZA: Il sistema di sospensione ad aria è pressurizzato (fino a 10 bar o 150 lbf/in). Verificare che la pressione sia stata scaricata e scollegare l'alimentazione al sistema di sospensione ad aria prima dello smontaggio. Evitare l'introduzione di sporcizia e grasso all'interno del sistema. Indossare sempre dispositivi di protezione per mani, orecchie e occhi quando si interviene sul sistema di sospensione ad aria.

Arnott[®] si impegna per garantire la qualità dei suoi prodotti. Per qualsiasi dubbio o problema relativo ad un prodotto Arnott, contattare Arnott al numero **800-251-8993** durante il normale orario d'ufficio o inviare una e-mail a techassistance@arnottinc.com (All'interno dell'Unione europea chiamare il numero +31 (0)73 7850580 o inviare una e-mail a info@arnotteurope.com)

INFORMAZIONI DI CARATTERE GENERALE

La lettura di questo manuale implica l'accettazione delle condizioni del contratto generale di esonero dalle responsabilità e di manleva, il cui testo completo è disponibile sul sito www.arnottinc.com.

- Non immagazzinare a temperature inferiori a -15°C (5°F) o superiori a 50°C (122°F).
- Prestare attenzione a non danneggiare tubazioni e cavi.
- La rimozione e l'installazione devono essere eseguiti da personale adeguatamente qualificato.
- Utilizzare il software diagnostico del costruttore del veicolo.

ATTENZIONE: *Interventi non conformi alle istruzioni o eseguiti in sequenza diversa da quella indicata possono provocare danni al veicolo ed al sistema di sospensione ad aria.*



Per evitare possibili cortocircuiti durante l'intervento su componenti elettrici, consultare le istruzioni del libretto di uso e manutenzione del veicolo per lo stacco della batteria.



Fare riferimento al libretto di uso e manutenzione del veicolo, al manuale di manutenzione, o rivolgersi al concessionario, per individuare l'ubicazione dei punti di sollevamento con martinetto sul veicolo e per le altre istruzioni di sicurezza e manutenzione. Non devono in alcun caso essere eseguiti interventi al di sotto del veicolo se questo non è supportato in modo idoneo; in caso contrario esiste il rischio di lesioni gravi e letali.

RIMOZIONE DELL'AMMORTIZZATORE AD ARIA

1. POSIZIONARE IL VOLANTE IN POSIZIONE DI MARCIA RETTILINEA.
2. SOLLEVARE IL VEICOLO E RIMUOVERE LA RUOTA SINISTRA POSTERIORE. (FIGURA 1)



FIGURA 1

3. RIMUOVERE IL RITEGNO DELLA PINZA DEL FRENO. (FIGURA 2)



FIGURA 2

4. RIMUOVERE I DUE (2) BULLONI CHE FISSANO LA PINZA DEL FRENO. SMONTARE LA PINZA DEL FRENO E APPENDERLA PER EVITARE DI DANNEGGIARE LE GUARNIZIONI DEI FRENI. (FIGURA 3, 4)

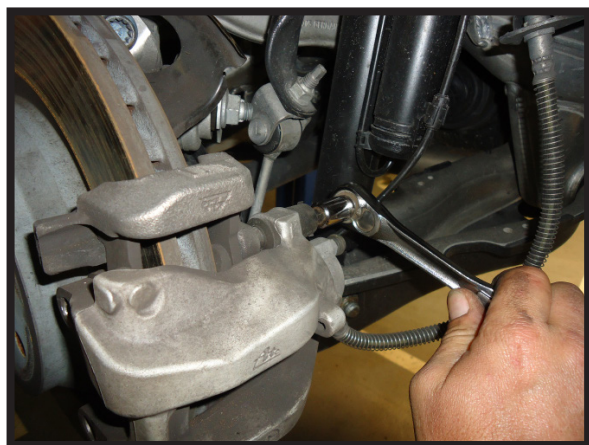


FIGURA 3



FIGURA 4

5. RIMUOVERE I FERMI E IL RIVESTIMENTO INTERNO DEL PASSARUOTA PER ACCEDERE ALLA MORSETTIERA DELL'AMMORTIZZATORE AD ARIA POSTERIORE. (FIGURA 5, 6)



FIGURA 5

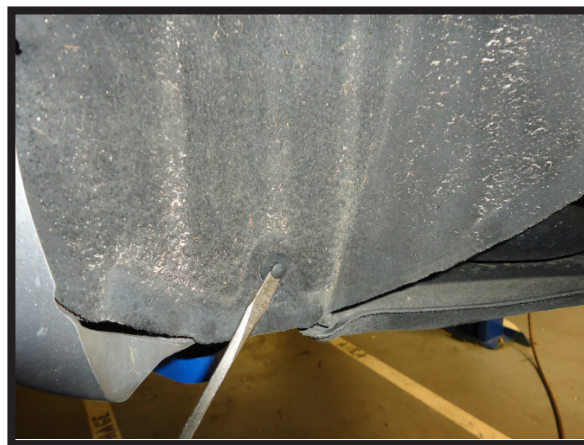


FIGURA 6

6. ESTRARRE LA MOLLETTA METALLICA DI RITEGNO E IL CONNETTORE PER LA BOBINA DI SMORZAMENTO DELL'AMMORTIZZATORE POSTERIORE. (FIGURA 7, 8)



FIGURA 7



FIGURA 8

7. RIMUOVERE IL DADO DEL COLLEGAMENTO TERMINALE DELLA BARRA STABILIZZATRICE E SEPARARLA. (FIGURA 9)



FIGURA 9

8. RIMUOVERE IL DADO DI MONTAGGIO DELL'AMMORTIZZATORE INFERIORE. (FIGURA 10)

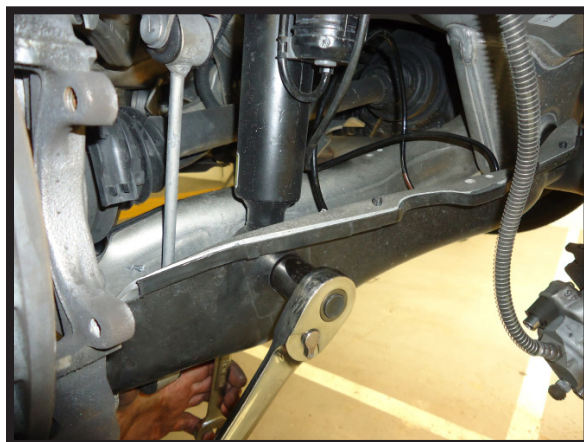


FIGURA 10

9. RIMUOVERE IL DADO DEL BRACCIO INFERIORE. (FIGURA 11)

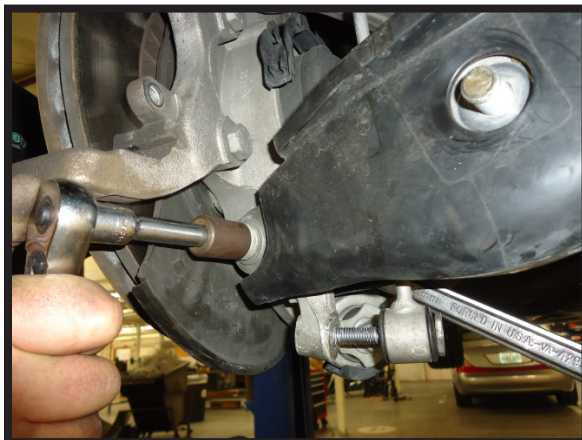


FIGURA 11

10. RIMUOVERE IL RIPIANO POSTERIORE DALL'INTERNO DEL VEICOLO. (FIGURA 12)



FIGURA 12

11. RIMUOVERE IL MATERIALE ISOLANTE PER ACCEDERE AL SUPPORTO SUPERIORE DELL'AMMORTIZZATORE AD ARIA. (FIGURA 13)



FIGURA 13

12. SCOLLEGARE LA TUBAZIONE DELL'ARIA. (FIGURA 14, 15)



FIGURA 14



FIGURA 15

13. ESTRARRE I TRE (3) BULLONI DI FISSAGGIO SUPERIORI. (FIGURA 16)

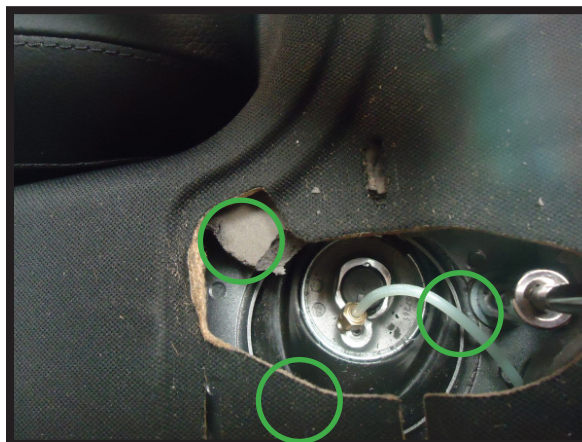


FIGURA 16

14. RIMUOVERE IL BULLONE DEL BRACCIO INFERIORE E IL BULLONE DI FISSAGGIO DELL'AMMORTIZZATORE INFERIORE. (FIGURA 17)



FIGURA 17

15. TIRARE VERSO IL BASSO IL BRACCIO INFERIORE E RIMUOVERE L'AMMORTIZZATORE AD ARIA DAL VEICOLO. (FIGURA 18)



FIGURA 18

16. L'OPERAZIONE DI RIMOZIONE È TERMINATA.

INSTALLAZIONE DELL'AMMORTIZZATORE AD ARIA



Durante la sequenza di installazione, serrare tutti i dadi e le viti secondo le specifiche indicate dal costruttore.

1. PER L'INSTALLAZIONE, INVERTIRE LA SEQUENZA DI RIMOZIONE.