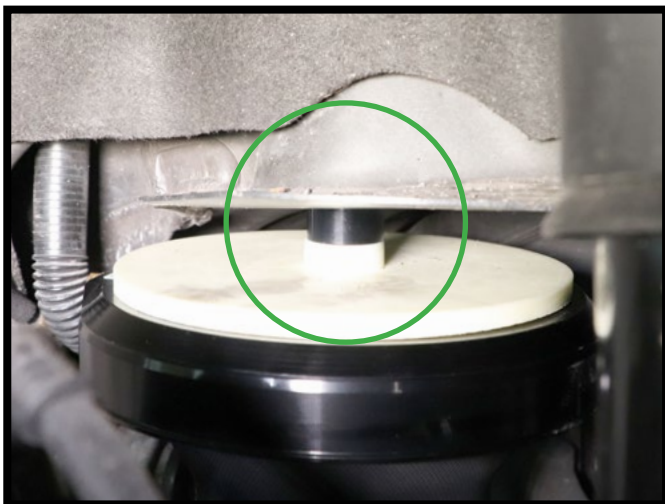




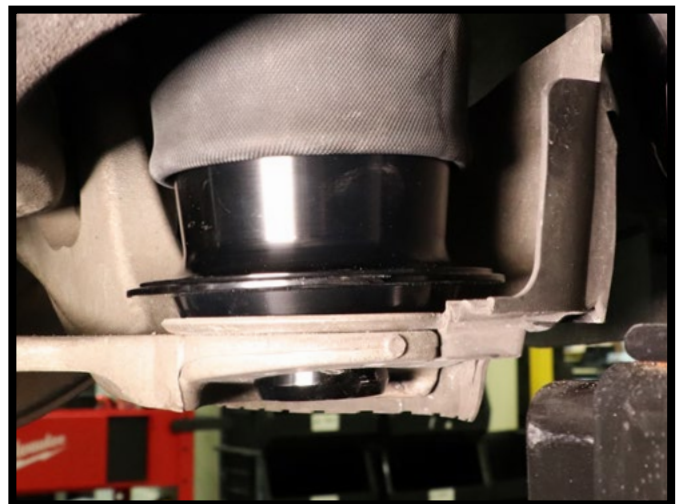
重要说明
请务必遵循正确的安装和充气程序
避免零件发生永久损坏

注意： 空气弹簧防尘套已拆除，以便于演示

1. 确保顶胶安装就位。确定空气弹簧底部定位销已安装在防护板内侧，且底座已按照安装手册“安装步骤 1-3”的说明安装到位。



防尘套已拆除，以便清楚演示



防尘套已拆除，以便清楚演示

Arnott®阿尔诺特注重产品质量。如您对阿尔诺特的任何产品存有疑问或困难，请与阿尔诺特联系，正常工作时间请致电
800-251-8993，或发送电子邮件至techassistance@arnottinc.com。
(欧洲请致电+31 (0)73 7850 580，或发送电子邮件至info@arnotteurope.com)。



请勿从升降机上降下车辆。在降低车辆之前，应先为弹簧充气。否则可能会导致空气弹簧永久性损坏。



防尘套已拆除，以便清楚演示



2. 按照本说明的“系统排气或充气”指南，使用车辆诊断仪为空气弹簧充气。



防尘套已拆除，以便清楚演示

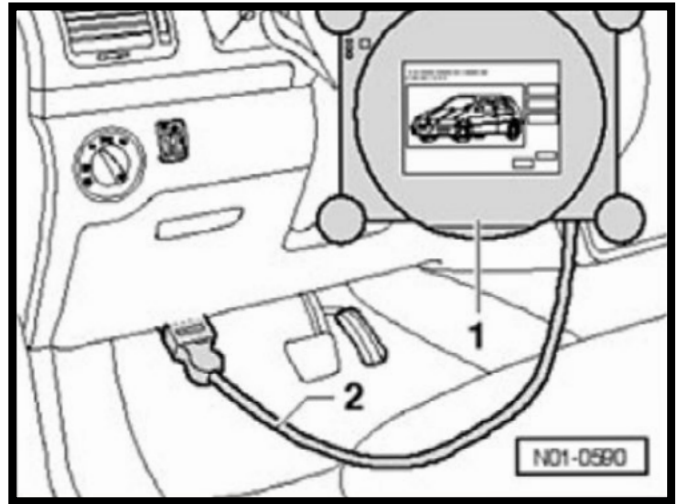
Arnett®阿尔诺特注重产品质量。如您对阿尔诺特的任何产品存有疑问或困难，请与阿尔诺特联系。正常工作时间请致电
800-251-8993，或发送电子邮件至techassistance@arnottinc.com。
(欧洲请致电+31 (0)73 7850 580，或发送电子邮件至info@arnotteurope.com)。

系统排气或充气

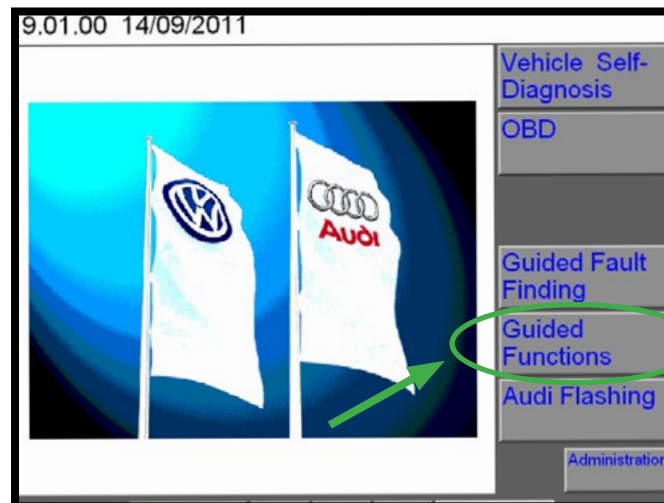
请使用车辆诊断仪给空气悬架系统充气/排气。

VAS PC

1. 连接车辆诊断仪。



2. 选择“引导功能”模式

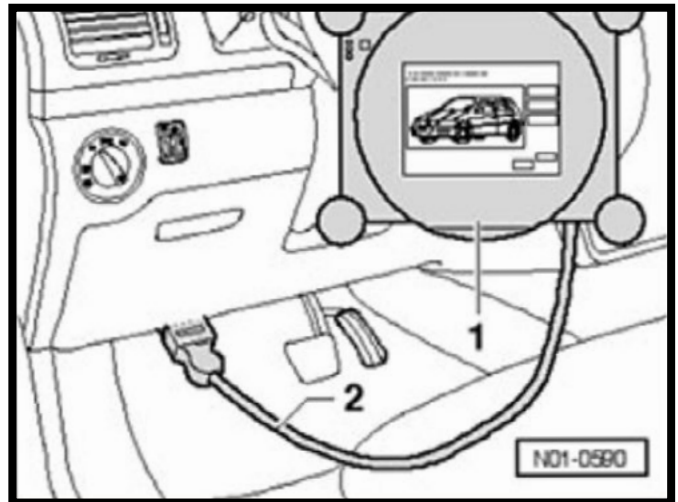


3. 选择“34级控制系统控制模块”地址。
4. 选择“J197-系统排气或充气”，并按照屏幕上的说明操作。

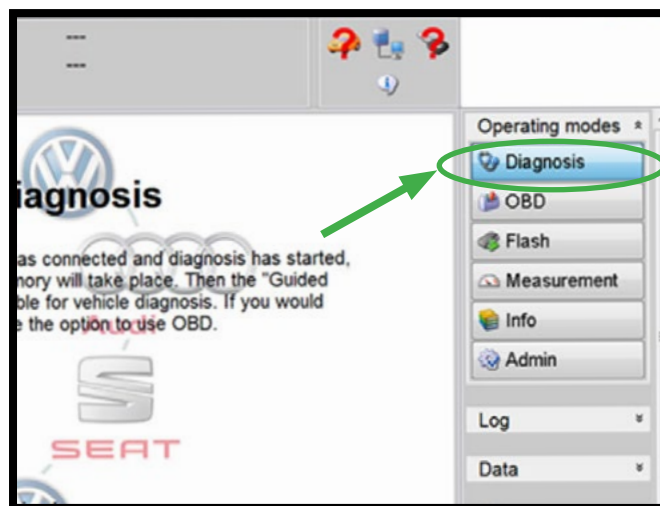
Arnott®阿尔诺特注重产品质量。如您对阿尔诺特的任何产品存有疑问或困难，请与阿尔诺特联系。正常工作时间请致电 800-251-8993，或发送电子邮件至 techassistance@arnottinc.com。
(欧洲请致电+31 (0)73 7850 580，或发送电子邮件至 info@arnotteurope.com)。

ODIS-非车载诊断信息系统

1. 连接车辆诊断仪。

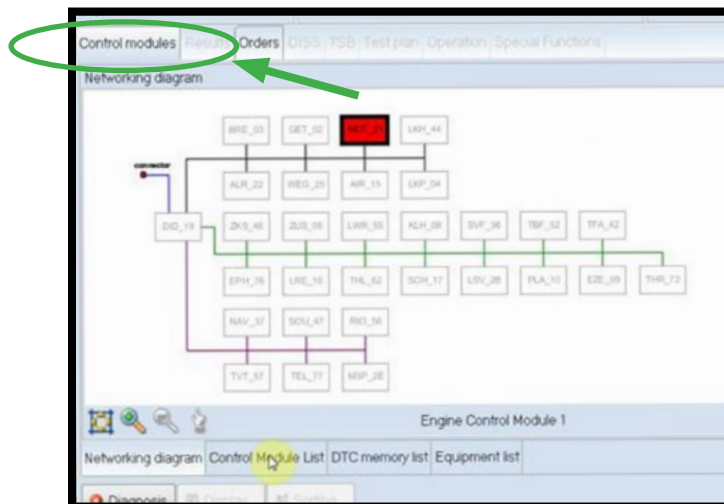


2. 选择“诊断操作模式”，并开始诊断。



Arnott®阿尔诺特注重产品质量。如您对阿尔诺特的任何产品存有疑问或困难，请与阿尔诺特联系。正常工作时间请致电 800-251-8993，或发送电子邮件至 techassistance@arnottinc.com。
(欧洲请致电+31 (0)73 7850 580，或发送电子邮件至 info@arnotteurope.com)。

3. 选择“控制模块”选项



4. 选择“34级控制系统控制模块”地址。

5. 选择“J197 -系统排气或充气”，并按照屏幕上的说明操作。

3. 空气弹簧正确充气并完全固定后，请按照安装手册“安装步骤5-7”的指导完成空气弹簧的安装。



防尘套已拆除，以便清楚演示

Arnett®阿尔诺特注重产品质量。如您对阿尔诺特的任何产品存有疑问或困难，请与阿尔诺特联系，正常工作时间请致电 800-251-8993，或发送电子邮件至 techassistance@arnottinc.com。
(欧洲请致电+31 (0)73 7850 580，或发送电子邮件至 info@arnotteurope.com)