



# Fitting Instructions

AD39BU

Universal TOWBAR  
For AUDI A6

For use with 3012 series necks

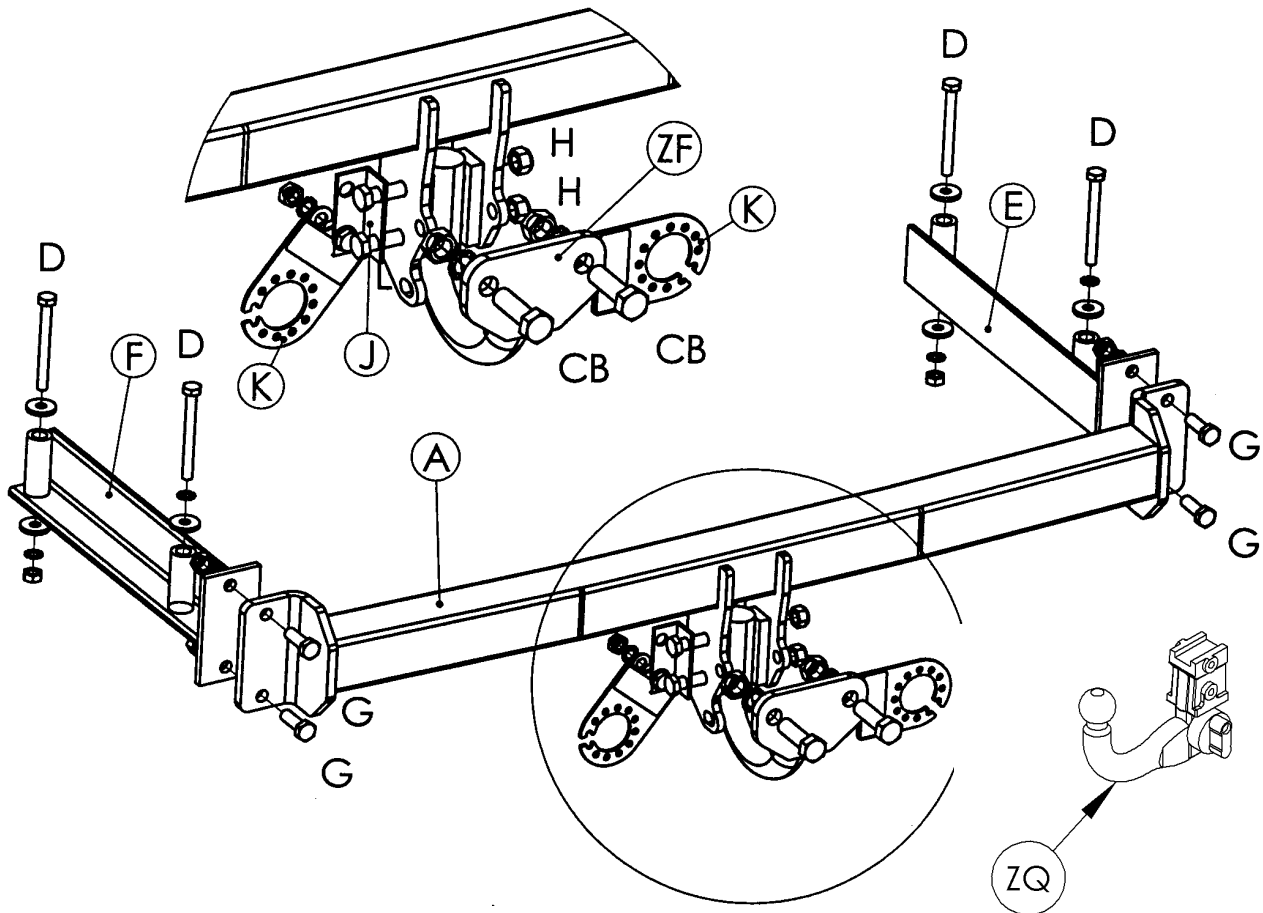
## MATERIALS

A	1	Cross Bar
D	4	M10 x 100 x 1.5mm Bolts, Lock Washers, 2 Nuts and 6 Large Flat Washers (30mm O.D.)
E	1	Right Hand Side Arm
F	1	Left Hand Side Arm
G	4	M12 x 35 x 1.75mm Bolts, Nuts and Lock Washers
J	1	Electrical Plate Angle (ZEQ1)
K	1	Electrical Plate (ZEP1)
L	1	M10 x 25 x 1.5mm Bolt, Nut, Lock Washer and 2 Flat Washers (25mm O.D.)

## FITTING

1. Remove bumper. Remove inner bumper beam complete with mounting arms.
2. Insert Side Arms (E) and (F) into chassis rails (remove tape covering forward mounting points) and loosely attach using Bolts (D). Note: To gain access to forward hole (D) it may be necessary to lower exhaust and heat shield.
3. Loosely attach Cross Bar (A) to Side Arms (E) and (F) using Bolts (G). Tighten all Bolts.
4. Attach neck option. to Cross Bar (A) using Bolts (H) and Spacers (M), with Electrical Plate Angle (J) on left hand side, attach Electrical Plate (K) to Electrical Plate Angle using Bolt (L). Tighten bolts. **NOTE:** Bolts (H) have a torque setting of 139Nm. Re-fit bumper. **NOTE:** Alternative position of Electrical Plate (K) is behind the face plate on Centre Strut (ZF).

**Recommended torque settings:** Grade 8.8 bolts: M8 - 27Nm, M10 - 53 Nm, M12 - 95 Nm, M14 - 150 Nm, M16 - 214 Nm **Grade 10.9:** M12 - 139Nm, M10 - 78Nm



W0001AD39BU-FIT\$010802220000



# Notice de Montage

AD39BU

Universel ATTELAGE  
Pour AUDI A6

Utiliser avec la ferrure du série 3012

## MATERIELS

A	1	Traverse principale
D	4	Boulons M10 x 100 x 1.5mm, rondelles freins, 2 écrous et 6 grandes rondelles plates (Ø30mm)
E	1	Bras latéraux de droite
F	1	Bras latéraux de gauche
G	4	Boulons M12 x 35 x 1.75mm écrous et rondelles freins
J	1	Taquet du plaque électrique (ZEQ1)
K	1	Plaque électrique (ZEP1)
L	1	Boulons M10 x 25 x 1.5mm, écrous, rondelle frein et 2 rondelles plate (Ø 25mm)

## MONTAGE

1. Démontez le pare-chocs. Retirez la traverse de pare-chocs avec les bras latéraux de support.
2. Insérez les bras latéraux (E) et (F) dans les longerons (enlever la bande de protection qui couvre les points de fixations le plus en avant) et sans serrer attachez le avec la visserie (D). Remarque : Afin d'accéder aux trous (D) de l'avant, il serait peut-être nécessaire d'abaisser le pot d'échappement et le bouclier thermique.
3. Sans serrer, attachez la traverse principale (A) aux bras latéraux (E et F) en utilisant la visserie (G). Serrer toute la visserie au couple de serrage recommandé
4. Attachez la ferrure à la traverse principale (A) avec la boulonnerie (H) et entretoises (M), avec le taquet du plaque électrique (J) sur le coter gauche, attachez la plaque électrique (K) au taquet avec le boulon (L). Serrer toute la visserie. Remarque : Position alternatif de la plaque électrique (K) est sur l'arrière de la platine d'accouplement (ZF).

**Couple de serrage recommandé:** Boulons de Classe 8.8: M8 - 27Nm, M10 - 53 Nm, M12 - 95 Nm, M14 - 150 Nm, M16 - 214 Nm **classe 10.9:** M12 - 139Nm, M10 - 78Nm

