



PI 1495
¡Sólo para personal especializado!
1/1

PRODUCT INFORMATION

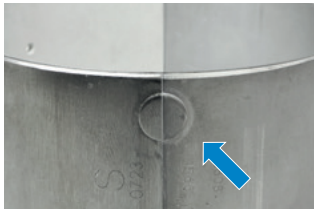
SEMICOJINETES DE KOLBENSCHMIDT PARA MAN

DIFERENCIAS DE DISEÑO EN LAS LEVAS DE FIJACIÓN

Fabricante del motor	Motores	Producto
MAN	D2066... (varios) D2676... (varios) D2868... (varios)	Semicojinetes (p. ej., semicojinetes de biela)

Situación

MAN utiliza semicojinetes de biela con levas de fijación redondas en los motores más recientes. Las levas de fijación de los correspondientes semicojinetes de biela de Kolbenschmidt tienen forma rectangular debido a motivos legales de la patente.



Levas de fijación de los semicojinetes de equipamiento original: esta forma, también llamada «versión luna», está protegida por patente



Levas de fijación rectangulares en semicojinetes de Kolbenschmidt



Los semicojinetes de Kolbenschmidt con levas de fijación rectangulares se fabrican especialmente para estas aplicaciones y pueden utilizarse sin ninguna restricción.

Informaciones de trasfondo

Las levas de fijación facilitan el posicionamiento axial correcto de los semicojinetes durante el montaje. Mientras el motor está en marcha, ya no es necesaria la función de las levas de fijación.

Con frecuencia se piensa que las levas de fijación deben impedir el giro de los semicojinetes. Esta suposición es falsa. Cuando están montados, los semicojinetes tienen un ajuste por interferencia en el orificio de la carcasa. Este ajuste perfecto se consigue fabricando los semicojinetes con un diámetro unos $\frac{1}{100}$ mm mayor que el orificio del cojinete. Al apretar la tapa del cojinete, los semicojinetes se sujetan de forma segura en el orificio gracias a la presión superficial general.

En caso de perturbaciones del funcionamiento, p. ej., debido a una lubricación deficiente, gripado, sobrecalentamiento, o bien a un orificio dañado o demasiado grande, las levas de fijación no están preparadas para impedir el giro de los semicojinetes. En este caso las levas de fijación se doblan hacia atrás o se cizallan.

Modificaciones y cambios de dibujos reservados. Para asignación y sustitución, véanse los correspondientes catálogos vigentes, por ejemplo, los sistemas basados en TecAlliance.