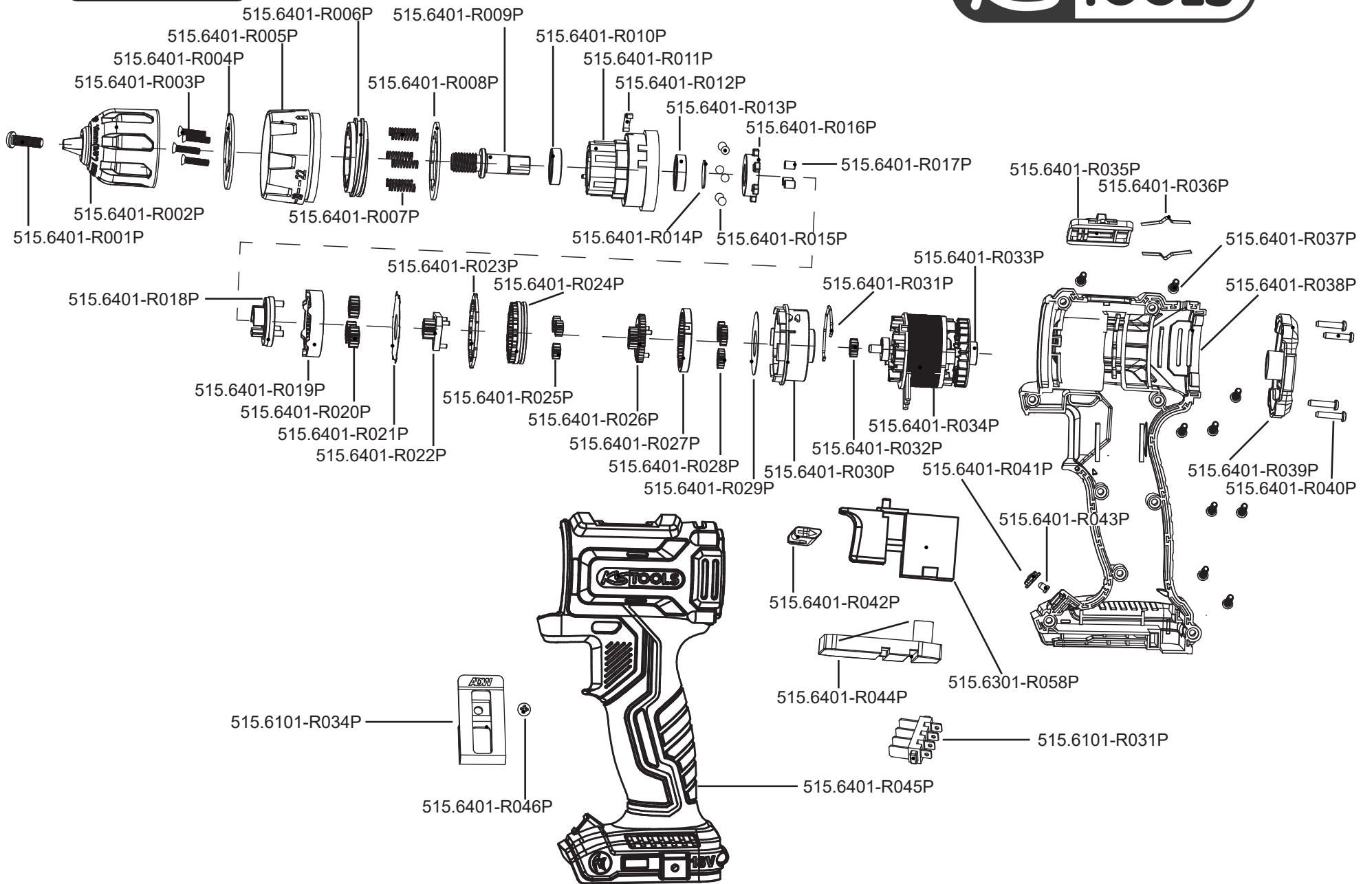


Art. 515.6401



Art. 515.6401

Art.-Nr.	Description	Beschreibung	Menge Qty.
515.6401-R001P	Screw	Schraube	1
515.6401-R002P	Drill chuck	Bohrfutter	1
515.6401-R003P	Head screw	Kopfschraube	4
515.6401-R004P	Pressure plate	Druckplatte	1
515.6401-R005P	Torque sleeve	Drehmomentenhülse	1
515.6401-R006P	Thread spring pressure plate	Gewindefeder Druckplatte	1
515.6401-R007P	Torque spring	Drehmomentfeder	6
515.6401-R008P	Torque spring gasket	Dichtung der Drehmomentfeder	1
515.6401-R009P	Output shaft	Abtriebswelle	1
515.6401-R010P	Bearing	Lager	1
515.6401-R011P	Gearbox upper shell	Getriebeoberschale	1
515.6401-R012P	Soundtrack	Tonspur	1
515.6401-R013P	Bearing	Lager	1
515.6401-R014P	Snap ring	Schnapping	1
515.6401-R015P	Steel ball	Stahlkugel	12
515.6401-R016P	Lock ring	Sicherungsring	1
515.6401-R017P	Shaft lock	Wellenarretierung	3
515.6401-R018P	Third stage planetary carrier	Planetenträger der dritten Stufe	1
515.6401-R019P	Inner gear ring	Innerer Zahnkranz	1
515.6401-R020P	Third stage planetary gear	Planetenrad der dritten Stufe	3
515.6401-R021P	Intermediate gasket	Zwischenliegende Dichtung	1
515.6401-R022P	Secondary planet carrier	Sekundärer Planetenträger	1
515.6401-R023P	Ring gear fixing plate	Befestigungsplatte für das Hohlrad	1
515.6401-R024P	Shift gear ring	Schaltzahnkranz	1
515.6401-R025P	Secondary planetary gear	Sekundäres Planetenrad	3

Art.-Nr.	Description	Beschreibung	Menge Qty.
515.6401-R026P	Primary planet carrier	Primärplanetenträger	1
515.6401-R027P	Toothed ring	Verzahnter Ring	1
515.6401-R028P	Third stage planetary gear	Planetenrad der dritten Stufe	3
515.6401-R029P	Gearbox lower gasket	Untere Getriebedichtung	1
515.6401-R030P	Gearbox Lower Housing	Unteres Gehäuse des Getriebes	1
515.6401-R031P	Variable speed steel wire	Stahldraht mit variabler Geschwindigkeit	1
515.6401-R032P	Motor gear	Motorgetriebe	1
515.6401-R033P	Brushless Motor rotor	Rotor des bürstenlosen Motors	1
515.6401-R034P	Brushless Motor stator	Stator des bürstenlosen Motors	1
515.6401-R035P	Variable speed push button	Druckknopf mit variabler Geschwindigkeit	1
515.6401-R036P	Variable speed push button generating plate	Druckknopf mit variabler Geschwindigkeit Generatorplatte	2
515.6401-R037P	Self tapping screw	Selbstschneidende Schraube	9
515.6401-R038P	Right housing	Rechtes Gehäuse	1
515.6401-R039P	Rear cover of the casing	Hintere Abdeckung des Gehäuses	1
515.6401-R040P	Self tapping screw	Selbstschneidende Schraube	4
515.6401-R041P	Transparent lampshade	Transparenter Lampenschirm	1
515.6401-R042P	LED	LED	1
515.6301-R058P	Brushless switch	Bürstenloser Schalter	1
515.6401-R043P	Forward and reverse push rods	Vorwärts- und Rückwärtsschubstangen	1
515.6401-R044P	Controller	Steuerung	1
515.6101-R031P	Insert fixing seat	Befestigungssitz für Kontakte	1
515.6401-R045P	Left housing	linkes Gehäuse	1
515.6101-R034P	Belt buckle	Gürtelschnalle	1
515.6401-R046P	Self tapping screw	Selbstschneidende Schraube	1