

Blue Print

ADT38729, ADT38730,
ADT38784, ADT38785

Uygulamalar:

Toyota Carina E 1.6, 1.8, 2.0, 2.0D, 2.0DT, 1992>1997



TR

Toyota Carina E -Rot Başları

Toyota Carina E'nin bazı modelleri, partsfinder '+ZF' olarak (ZF markalı kremayer dişlisi için) ya da '-ZF' olarak (Japonya menşeli kremayer dişlisi için) listelenmiş iki tip direksiyon kremayerleriyle birlikte üretilmiştir.

Rot başları görünüşte aynı boy ve şekilde olsa da, ZF kremayeri daha küçük bir dişli çapı kullanır. **Japon tipi rot başını (15mm dişli) 'ZF' tipi direksiyon kremayerine (14mm erkek), monte edilmesi olası hasarlara yol açabilir.**

KREMAYER TİPİNİN TAMİRDEN ÖNCE DOĞRU OLARAK TANIMLANMASI VE DOĞRU ROT BAŞININ.

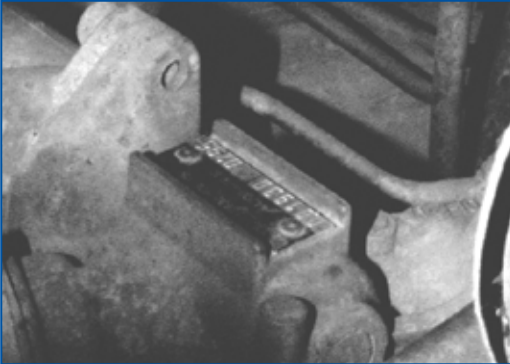
Yerleştirilecek rot başının dişli direksiyon kremayeri koluna, **GEVŞEKLİK OLMADAN** uyduğundan emin olunuz.

LH ADT38729 Japon Kremayer Tipi (15mm dişli çark çapı)

RH ADT38730 Japon Kremayer Tipi (15mm dişli çark çapı)

LH ADT38784 ZF (14mm dişli çark çapı)

RH ADT38785 ZF Kremayer Tipi (14mm dişli çark çapı)



ZF KREMAYER TİPİ NASIL TANIMLANIR?

ZF kremayer tipi, direksiyon kremayeri yuvasındaki bir boşluğa bağlanmış yeşil ve gümüş rengi kimlik plakasının üzerindeki ZF logosu ile tanımlanabilir.

Bu, arabanın altından, egzoz borusu üstünden ve arkasından görülebilir.

Japon tipi kremayerinde üzerinde ZF logosu yoktur.

Daha fazla teknik bilgi bulabilirsiniz: partsfinder.bilsteingroup.com