

Passend für:

Toyota Estima (Lucida/Emina) 2.2DT 1992 > 1999

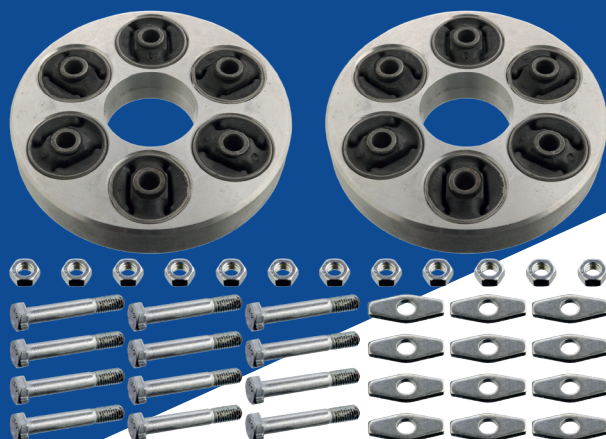


Abb. 1

DE

Gelenkscheibensatz für Kardanwelle

Bei den Toyota Modellen Estima, Lucida und Emina fallen häufig die Gelenkscheiben der Nebenantriebswelle aus.

Die Lichtmaschine, der Klimakompressor, die Servolenkungspumpe und der Kühlerlüfter befinden sich vor dem mittig verbauten Motor und werden über die Nebenantriebswelle angetrieben. Wenn mit der Zeit das Gummi der Gelenkscheiben porös wird, kann dies dazu führen, dass sich das Gummi vom Metallträger löst und zu einem übermäßigen Verschleiß der Gelenke führen.

Eine verschlissene Gelenkscheibe ist normalerweise mit übermäßigen Geräuschen und Vibrationen im Leerlauf verbunden und sollte durch Austausch beider Scheiben an den Enden der Nebenwelle repariert werden.

Blue Print liefert für die oben genannten Anwendungen den Satz ADT38016, der aus zwei Gelenkscheiben und allen Befestigungselementen besteht.

Tipps zum Ein-/Ausbau

- Markieren Sie die Einbaulage der Welle vor dem Ausbau und bauen Sie diese wieder in derselben Position ein (dies sorgt dafür, dass die korrekte Auswuchtung der Welle erhalten bleibt).
- Wenn möglich, entfernen Sie nicht den „Hufeisen“-förmigen Halter (Abb. 1), welcher den Zugang zu den Schrauben der vorderen Gelenkscheibe verdecken könnte. Dies sollte mit Hilfe einer Verlängerung möglich sein. Hierzu wird die Nebenwelle gedreht, um jeweils Zugang zu den Schrauben zu erhalten. Der „Hufeisen“-Halter ist werkseitig optimal ausgerichtet. Falls ein Ausbau erforderlich ist, muss die ursprüngliche Position vorher markiert werden.
- Entfernen Sie vor dem Wiedereinbau jegliche Korrosion an den Flanschen der Antriebswelle (insbesondere motorseitig).

Weitere technische Informationen finden Sie unter: partsfinder.bilsteingroup.com