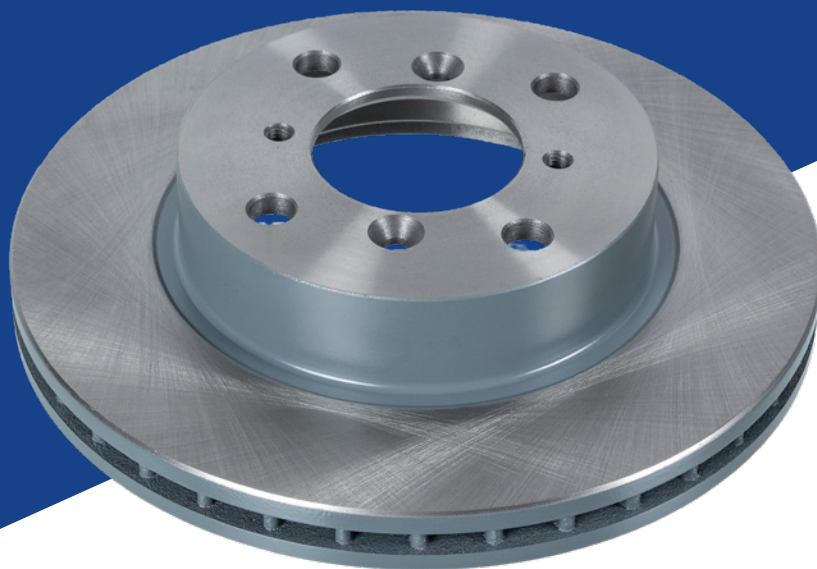


Blue Print ADM543111, ADM54398



Applicabile a:

Mazda CX-7 2006 > 2014, CX-9 2007 > 2016, MX-5 2005 > 2014



IT

Disco freno

Per i veicoli prodotti dopo ottobre 2012, Mazda ha modificato il design dei mozzi delle ruote e dei dischi dei freni, eliminando i punti di fissaggio delle viti (sia sui mozzi che sui dischi).

Di conseguenza, quando si sostituiscono i dischi dei freni anteriori sui modelli sopra elencati, si può notare che il disco del freno non è fissato al mozzo della ruota con le viti di fissaggio.

Tuttavia, i dischi freno Blue Print ADM54398 e ADM543111 sono realizzati con due fori di fissaggio, consentendo così ai dischi freno Blue Print di essere compatibili con i veicoli prodotti prima e dopo la modifica della data di produzione.

ADM54398 e ADM543111 possono essere utilizzati con o senza le viti di fissaggio in quanto, per i nuovi modelli, il disco viene fissato al mozzo una volta che i dadi della ruota sono stati serrati alla coppia corretta.

Utilizzando una chiave dinamometrica adeguata, il dado della ruota deve essere serrato a:

CX-7: 103 ± 15 Nm

CX-9: 128 ± 15 Nm

MX-5: 103 ± 10 Nm

Per ulteriori specifiche tecniche visita: partsfinder.bilsteingroup.com