

Blue Print ADC41473

Uygulamalar:

Mitsubishi Airtrek 2.0i 2001>2006, Carisma 1.6i 1.8i 1995>2004, Colt 1.6i 1996>2004, FTO 1.8i 1995>2000, Galant 2.0i 1997>2004, Shogun Pinin 1.8i 2001>2006, Space Runner 2.0i 1999>2003, Space Star 1.3i 1.6i 1.8i 2000>2005, Space Wagon 2.0i 2.4i 1998>2004



TR

ATEŞLEME BOBINİ HATASI

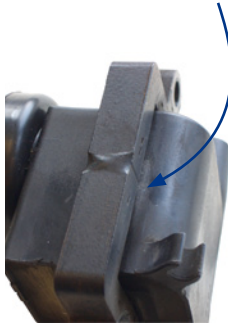
Blue Print'in deneyimlediği üzere, bir çok Mitsubishi aracında kullanılan ateşleme bobinleri (Carisma, Colt, Galant, Shogun, Space Star, Space Wagon ve FTO dahil olmak üzere), servis ömürleri boyunca kısmen ya da tam olarak arızalanmaya yatkındır.

Sağlam haldeki bobin, bujilerden dolayı 2 adet yüksek gerilim altında çalışır. Araç üzerinde bujileri yöneten 2 adet bobin mevcuttur. Birinci bobin 2 ve 3 no'lu, diğer bobin ise 1 ve 4 no'lu silindirlere kontrol eder.

Bobinin ya da buji borusunun izolasyonunda sıklıkla görülen hatalı ateşleme izleri, soğuk/nemli koşullarda (örn. Soğuk başlama sırasında) yaşanır. Bu, kir ilerleyen dönemlerde daha da artabilir. İz, aracın çalışması sırasında görülebilir ve motor sesinden anlaşılabilir.

Aşağıda tipik bobin arızalarını görebilirsiniz.

Örnek A bobin gövdesinden merkeze doğru uzanan kir izi.



Örnek B bujinin buji seramiği üzerinde görülen izler (yanık izlerine bkz.)



Blue Print bujilerin ve Ht başlarının bobinlere ek olarak yerleştirilmesini ya da dikkatlice kontrol edilmesini önerir. Ayrıca mantıklı teşhis prosedürünün (bobinleri değiştirmeden önce) gereksiz parça değişimini önlemek adına takip edilmesini öneririz.

Daha fazla teknik bilgi bulabilirsiniz: partsfinder.bilsteingroup.com