

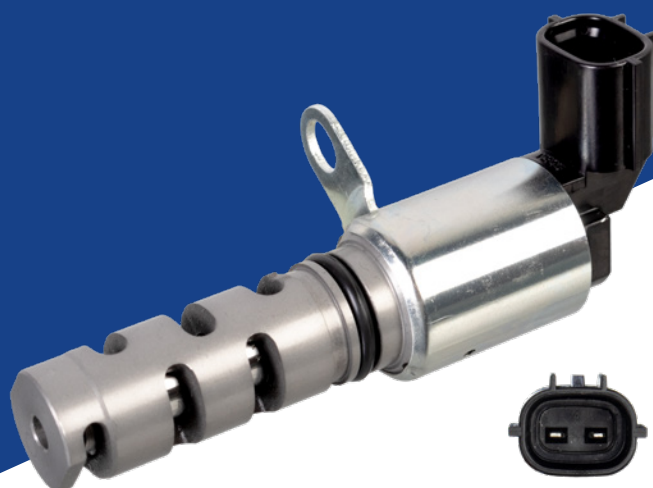
# Blue Print ADBP740024



## Aplicações:

Vários modelos Hyundai, Kia

Motor: 2.0, 2.4 Petrol. G4KA, G4KC, G4KD, G4KE, G4KF, G4KH, G4KJ



PT

## Válvula magnética para regulação da árvore de cames

### Problema

Luz de advertência do motor acesa, operação irregular do motor, falta de potência, falha na ignição e reduzida economia de combustível são sintomas de uma válvula magnética com defeito.

O possível código de erro na unidade de comando do motor é:

P0014 Atuador de posição da árvore de cames, escape/direito/traseiro, banco 1. Tempo excedido - avançado/desempenho do sistema.

### Causa

A válvula magnética para regulação da árvore de cames exige uma boa pressão de óleo do motor para funcionar. Se o nível de óleo do motor estiver baixo ou se a qualidade do óleo já não é a melhor devido à falta de manutenção, isto pode ter um efeito negativo na performance do motor. Uma causa comum da falha da válvula é a sujidade no óleo ou detritos metálicos que restringem a operação da válvula. Isto pode impedir a abertura ou fecho total da válvula, causando uma carga elevada no solenóide elétrico - conduzindo à falha.

### Solução

Remova a válvula magnética para regulação da árvore de cames da cabeça do motor. Verifique se a válvula está a funcionar corretamente, para tal conecte uma fonte de alimentação de 12 volts e massa nos terminais da válvula. Nota: Tenha cuidado para evitar um curto circuito ao fornecer energia à válvula. O espaço entre o terminal positivo e o negativo é muito apertado.

Se não houver movimento, substitua a válvula magnética para regulação da árvore de cames. Nota: não aplique 12 volts por mais do que 5 segundos durante o teste. Isto serve para evitar que os enrolamentos da válvula sobreaqueçam.

Se for necessária a substituição da válvula, é recomendado que o óleo e filtro sejam também substituídos.

Para mais informação visite: [partsfinder.bilsteingroup.com](http://partsfinder.bilsteingroup.com)