

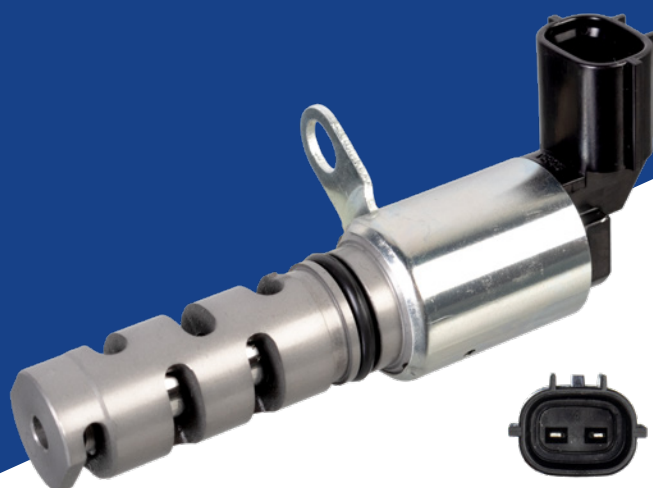
# Blue Print ADBP740024



Applicabile a:

Vari modelli Hyundai, Kia

Motore: 2.0, 2.4 benzina. G4KA, G4KC, G4KD, G4KE, G4KF, G4KH, G4KJ



IT

## Valvola solenoide per regolazione camme

### Problema

La spia del motore accesa, un minimo del motore irregolare, una mancanza di potenza, una mancata accensione e uno scarso risparmio di carburante sono sintomi di una valvola solenoide dell'albero a camme difettosa.

Possibile codice guasto memorizzato nella centralina motore:

P0014 Attuatore posizione albero a camme, scarico/destro/posteriore, bancata 1. Messa in fase - prestazioni avanzate/sistema.

### Causa

La valvola solenoide dell'albero a camme richiede una buona pressione dell'olio motore per funzionare. Se il livello dell'olio motore è basso o l'olio è di scarsa qualità a causa di interventi di manutenzione non frequenti può avere un effetto negativo sulle prestazioni del motore. Una causa comune per il guasto della valvola solenoide è olio sporco o detriti metallici che limitano il funzionamento della valvola. Ciò può arrestare l'apertura o la chiusura completa della valvola, causando un carico elevato sul solenoide elettrico, con conseguente guasto.

### Soluzione

Rimuovere la valvola solenoide dell'albero a camme dalla testata. Verificare il funzionamento della valvola solenoide collegando l'alimentazione a 12 volt e la massa ai due terminali separati.

Nota: prestare attenzione a evitare un cortocircuito quando si fornisce alimentazione alla valvola. La distanza tra i terminali di alimentazione e di terra è molto ridotta.

Se non c'è movimento, sostituire la valvola solenoide. Nota: non applicare 12 volt per più di 5 secondi durante il test. Questo per evitare il surriscaldamento degli avvolgimenti dell'elettrovalvola.

Se è necessaria una sostituzione della valvola solenoide, si consiglia di sostituire l'olio motore e il filtro.

Per ulteriori informazioni tecniche visitate: [partsfinder.bilsteingroup.com](http://partsfinder.bilsteingroup.com)