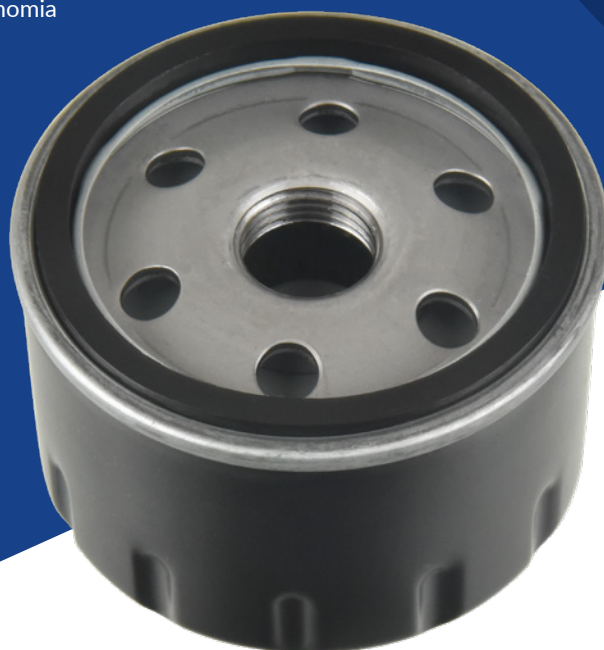


# Blue Print ADBP210077

Aplicações:

BMW i3 com extensor de autonomia



PT

## Filtro de Óleo

### Atenção!



De acordo com as recomendações do fabricante do veículo, é necessário desconectar a bateria de alta tensão antes de substituir o óleo do motor e filtro.

Após a desconexão, o óleo de motor e o filtro deverão ser substituídos como habitualmente. Contudo, é importante destacar que, ao reabastecer o motor com óleo, a cobertura do isolamento acústico do motor (que cobre o tampão de enchimento do óleo) pode interferir com o processo de abastecimento do óleo. Antes de remover o tampão, é recomendado que a cobertura de isolamento seja dobrada na extremidade do compartimento do motor para o acesso desobstruído ao bocal do óleo. Isto permite evitar qualquer derrame desnecessário do óleo do motor.

Após a substituição do óleo e do filtro, e da reativação do sistema de alta tensão, é necessário testar o extensor de autonomia antes da verificação do nível do óleo.

Este processo de manutenção deve ser realizado utilizando uma ferramenta de diagnóstico adequada. Em alternativa, pode ser seguido o procedimento de arranque manual.

### Teste de funcionamento do extensor de autonomia:

1. Abrir a porta traseira.
2. Ligar a ignição e seleccionar a posição "Park".
3. Durante 60 segundos, acionar e manter pressionado o pedal do acelerador.
4. Durante 20 segundos, pressionar o pedal do travão três vezes e manter pressionado.

Para mais informação, visite: [partsfinder.bilsteingroup.com](https://partsfinder.bilsteingroup.com)

# Blue Print ADBP210077

Aplicações:

BMW i3 com extensor de autonomia



PT

5. Enquanto pressionado o pedal do travão, soltar o pedal do acelerador e pressionar o botão Start-Stop.
6. Finalizado o procedimento, e caso se verifique que a bateria tem menos de 75% de energia, o motor ligar-se-á.
7. Acionar o botão Start-Stop para desligar o motor.
8. Verificar novamente o nível do óleo e reiniciar o aviso de revisão se necessário.

#### Reiniciar o aviso do intervalo de revisão:

1. Antes de iniciar este procedimento, verificar se a hora e a data do veículo estão corretas.
2. Sem pressionar qualquer pedal, acionar o botão Start-Stop e ligar a ignição.
3. Acionar e manter premido o botão que reinicia o contador parcial dos quilómetros (no canto inferior esquerdo do painel) durante aproximadamente 10 segundos - até que a primeira opção de manutenção seja exibida.
4. Acionar o botão no canto inferior esquerdo do painel para selecionar a opção a ser reiniciada.
5. Acionar e manter premido o botão durante 3 segundos até a mensagem "Reiniciar?" ser exibida.
6. Acionar e manter premido por mais 3 segundos até a mensagem "Reiniciar em progresso" alterar para "Reiniciado com sucesso".
7. Acionar o botão Start-Stop para desligar a ignição.

Para mais informação, visite: [partsfinder.bilsteingroup.com](https://partsfinder.bilsteingroup.com)