

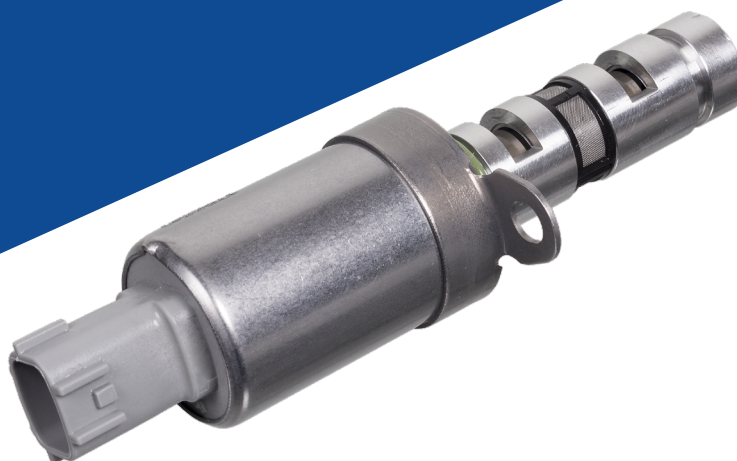
# NUOVO PRODOTTO IN EVIDENZA | APR2019



## Blue Print ADN17270

applicabile a:  
Nissan Micra K12, Note E11

Motori:  
1.0 16v, 1.2 16v, 1.4 16v



IT

### VALVOLA SOLENOIDE PER REGOLAZIONE CAMME

#### Funzione

Componente soggetto a forte carico del motore, la centralina motore determina se anticipare o ritardare la messa in fase dell'albero a camme ottenendo sempre prestazioni ottimali. La valvola solenoide controlla il tempo di aspirazione e viene attivata dai segnali di modulazione della larghezza dell'impulso proveniente dall'ECM. La valvola cambia la quantità di olio e la direzione del flusso attraverso la fase della distribuzione oppure ne può interrompere il flusso. Una maggiore durata dell'impulso fa anticipare l'angolo della valvola. Una larghezza di impulso più breve ritarda l'angolo della valvola. Quando ON e OFF, le ampiezze degli impulsi diventano uguali, l'elettrovalvola arresta il flusso di pressione dell'olio per correggere l'angolo della valvola di aspirazione secondo una posizione prestabilita.

#### Guasto

I periodi di manutenzione prolungati o l'utilizzo di olio di qualità non conforme alle specifiche del produttore, possono causare nel tempo contaminazioni nell'olio motore che limitano il movimento del pistone del solenoide, causandone l'arresto. I sintomi di malfunzionamento che si avvertono sono: minimo irregolare, accensione errata e valori errati di emissione dei gas di scarico. Quando si sostituisce questo componente è consigliabile sostituire l'olio motore e il filtro.

Per ulteriori informazioni tecniche visita: [partsfinder.bilsteingroup.com](http://partsfinder.bilsteingroup.com)