

Bollettino Tecnico

Supporto Tecnico: 0362 584725 supportotecnico@blue-print.com

Mitsubishi Shogun, Pajero – Cuscinetto della ruota anteriore

Referenze coinvolte: ADC48226

Applicazioni: Mitsubishi Shogun/Pajero – Chassis ref: V64, V65, V68, V75, V78 1999>2006

Data di pubblicazione: 05/2007

Oggetto: guida al montaggio

Mitsubishi, modello Pajero, dall'anno 2000 in poi

Ci sono stati riferiti diversi casi di guasto del cuscinetto del mozzo su alcuni modelli Mitsubishi Pajero prodotti dall'anno 2000 in poi.

È necessario attenersi alle istruzioni fornite di corredo al gruppo del mozzo in modo da assicurare il montaggio corretto del gruppo. Il montaggio conforme alle istruzioni riduce la probabilità di un annullamento futuro della garanzia.



Procedura di montaggio

1. Montare la rondella sul gruppo del mozzo, con la superficie smussata rivolta verso il dado a castello.

Vedere la figura a destra.

2. Serrare il dado a castello a 200 ± 10 Nm.

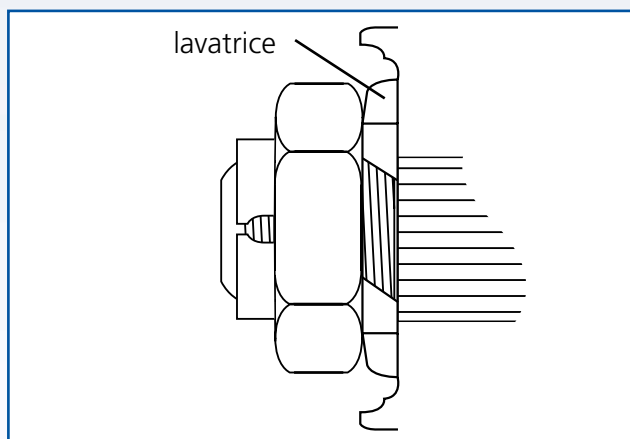
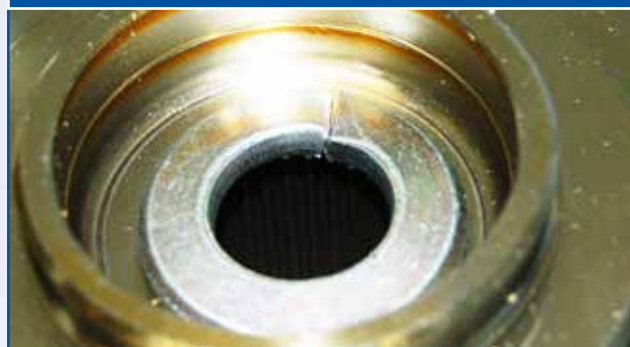
Nota:

Durante il montaggio del mozzo completo di cuscinetto, fare attenzione a non portare il peso del veicolo sul gruppo mozzo completo prima di serrare il dado a corona. Ciò potrebbe causare danni al cuscinetto.

ADC48226 Pertinente ai seguenti modelli Mitsubishi:

- Shogun V64, V68, V78, V65, V75.
- Pajero V68, V78, V65, V75.

Correggere la posizione della rondella



Dichiarazione di non responsabilità: tutti i suggerimenti tecnici sono offerti in buona fede. Ferdinand Bilstein UK Ltd. raccomanda che la diagnosi e la manutenzione dei veicoli siano sempre effettuate esclusivamente da personale esperto in materia, tramite l'uso di strumenti appropriati, in modo non rischioso e in officina. Ferdinand Bilstein UK Ltd. e i suoi clienti non possono essere ritenuti responsabili del fraintendimento dei suggerimenti tecnici forniti. Le figure di corredo al testo hanno solo scopo illustrativo e possono non rappresentare esattamente il prodotto o la vettura descritti.



www.blue-print.com/it
Blue Print è un marchio bilstein group