

DE

Achtung: Bitte lesen Sie diese Anleitung, bevor Sie das Teil einbauen.

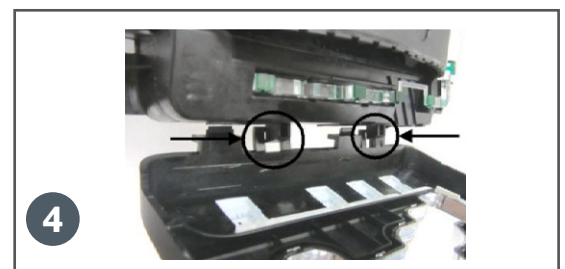
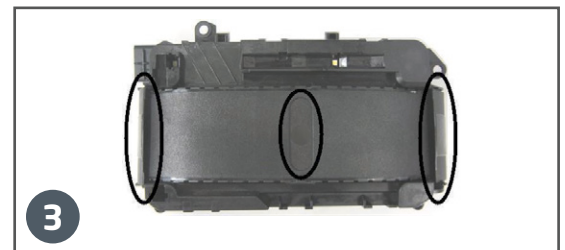
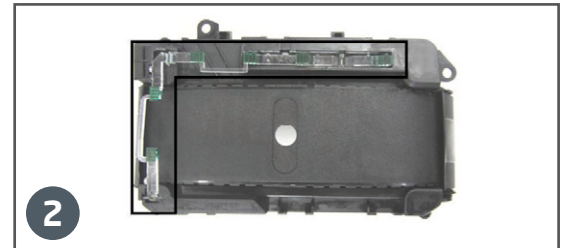
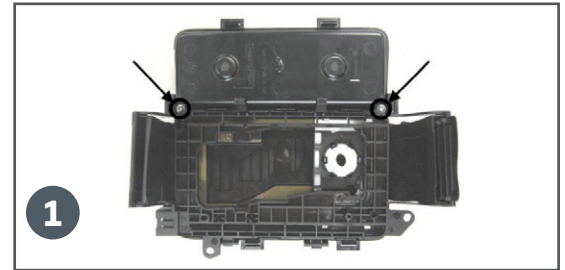
HINWEIS: Alle Schrauben und Befestigungselemente können für dieses Verfahren wiederverwendet werden.

Blue Print
ADA107221

To Fit:

Jeep Commander
2005>2006,
Grand Cherokee
2004>2011

1. Bauen Sie die elektronische Schaltkonsole gemäß Werkstatthandbuch aus dem Fahrzeug aus.
2. Suchen Sie die beiden T-10 Torx-Schrauben an der Unterseite der Schaltkonsole. Entfernen Sie mit einem T-10-Torx-Bit die beiden Schrauben, mit denen die obere Blende befestigt ist, wie in Abb. 1 dargestellt.
3. Trennen Sie den unteren Gehäuseteil von der oberen Blende.
4. Entfernen Sie die transparente Lichtleiste von dem unteren Gehäuseteil und legen Sie diese zur Wiederverwendung beiseite, wie in Abb. 2 dargestellt.
5. Überprüfen Sie, dass die Abdeckung an der neuen Schaltkonsole in den Führungen auf beiden Seiten des unteren Gehäuseteils sitzt, wie in Abb. 3. Stellen Sie sicher, dass das Gleitstück in der Mitte der Abdeckung nicht herausgefallen ist.
6. Setzen Sie die Lichtleiste wieder im Kanal oben auf der neuen Schaltkonsole ein (siehe Abb. 2).
7. Während Sie das untere Gehäuse senkrecht halten, damit die Abdeckung und die Lichtleiste an ihrem Platz bleiben, bringen Sie die originale, obere Blende am neuen, unteren Gehäuseteil an. Stellen Sie sicher, dass die beiden Arretierungen am Gehäuse in die Öffnungen an der Blende passen, wie in Abb. 4 dargestellt.
8. Befestigen Sie das neue, untere Gehäuseteil an der originalen, oberen Blende. Benutzen Sie hierfür die beiden T-10 Torx-Schrauben aus Schritt 2, wie in Abbildung 1 dargestellt.
9. Bauen Sie die elektronische Schaltkonsole gemäß dem entsprechenden Werkstatthandbuch in das Fahrzeug ein. Überprüfen Sie, dass der Schaft des Schalthebels durch das Loch im Lager an der Unterseite der Schaltkonsole und durch das Loch im Gleitstück der Abdeckung geführt wird (siehe Abb. 5 und Abb. 6).



For more technical information please visit: partsfinder.bilsteingroup.com

EN

Attention: Please read these instructions before carrying out the installation of this part.

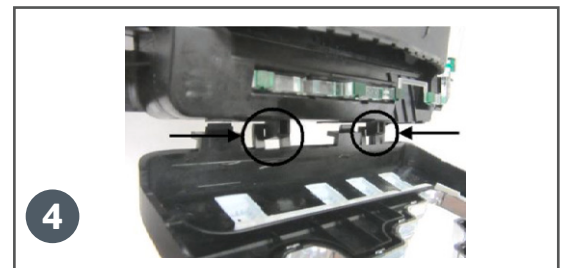
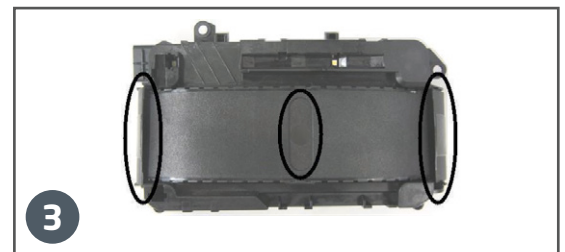
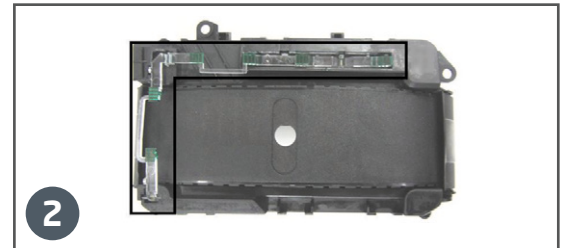
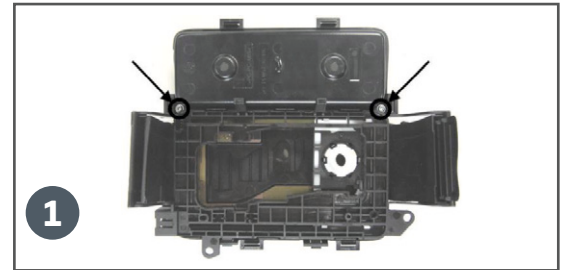
NOTE: All screws and fasteners are to be reused for this procedure.

Blue Print
ADA107221

To Fit:

Jeep Commander
2005>2006,
Grand Cherokee
2004>2011

1. Remove the Electronic Shifter Module from the vehicle as per workshop manual.
2. Locate the two T-10 Torx screws on the underside of the module. Using a T-10 Torx bit remove the two screws that attach the upper shifter bezel, as shown in Fig 1.
3. Separate the lower housing from the upper bezel.
4. Remove the transparent lens bar from the lower housing and set it aside for reuse, as shown in Fig 2.
5. Verify the belt on the new shifter assembly enters the channels on both sides of the lower housing, as shown in Fig 3. Verify the slider in the middle of the belt has not fallen out.
6. Reinstall the lens bar in the channel on top of the new shifter assembly, as shown in Fig 2.
7. While keeping the lower housing upright, so that the belt and lens bar remain in place, attach the original upper bezel to the new lower housing. Verify that the two locking tabs on the housing fit into the slots on the bezel, as shown in Fig 4.
8. Fasten the new lower housing to the original upper bezel using the two T-10 Torx screws from Step 2, as shown in Figure 1.
9. Install the Electronic Shifter Module into the vehicle as per appropriate workshop manual. Verify the shaft of the shift lever passes through the hole in the bearing on the underside of the module and the hole in the slider on the belt, as shown in Figure 5 and Figure 6.



For more technical information please visit: partsfinder.bilsteingroup.com

Blue Print
ADA107221

To Fit:

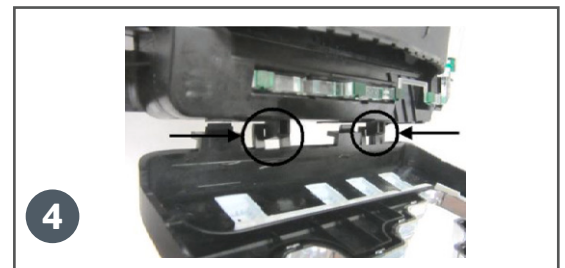
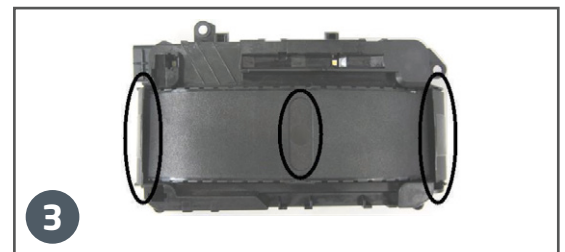
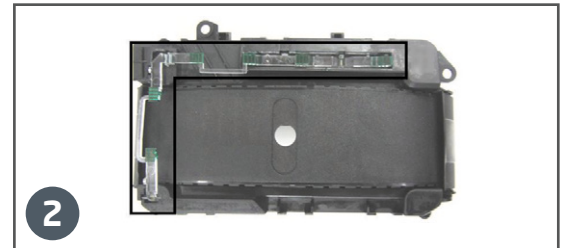
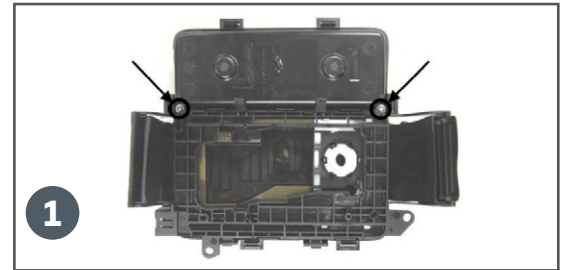
Jeep Commander
2005>2006,
Grand Cherokee
2004>2011

FR

Attention: Veuillez lire ces instructions avant d'exécuter l'installation de cette pièce.

NOTE: Toutes les vis et fixations doivent être réutilisées pour cette procédure.

1. Retirez le module de changement de vitesse électronique du véhicule conformément au manuel de l'atelier.
2. Localisez les deux vis Torx T-10 sur la face inférieure du module. En utilisant un embout T-10 Torx, retirez les deux vis qui attachent le levier de vitesse supérieur, comme montré dans la fig. 1.
3. Séparez le boîtier inférieur du levier supérieur.
4. Retirez la barre de lentille transparente du boîtier inférieur et mettez-la de côté pour réutilisation, comme montré dans la fig. 2.
5. Vérifiez que la ceinture sur le nouvel assemblage de changement de vitesse entre dans les canaux sur les deux côtés du boîtier inférieur, comme montré dans la fig. 3. Vérifiez que le curseur au milieu de la ceinture n'est pas tombé.
6. Réinstallez la barre de lentille dans le canal au-dessus du nouvel assemblage de changement de vitesse, comme montré dans la fig. 2.
7. Tout en gardant le boîtier inférieur droit, de façon à ce que la ceinture et la barre de lentille restent en place, attachez le levier supérieur d'origine au nouveau boîtier inférieur. Vérifiez que les deux languettes de verrouillage sur le boîtier passent dans les fentes du levier, comme montré dans la fig. 4.
8. Serrez le nouveau boîtier inférieur au levier supérieur d'origine en utilisant les deux vis Torx T-10 de l'étape 2, comme montré dans la figure 1.
9. Installez le module de changement de vitesse électronique dans le véhicule conformément au manuel de l'atelier approprié. Vérifiez que la tige du levier de vitesse passe à travers le trou dans le palier sur la face inférieure du module et le trou dans le curseur sur la ceinture, comme montré dans la figure 5 et la figure 6.



For more technical information please visit: partsfinder.bilsteingroup.com

ES

Atención: Por favor lea estas instrucciones antes de efectuar la instalación de esta pieza.

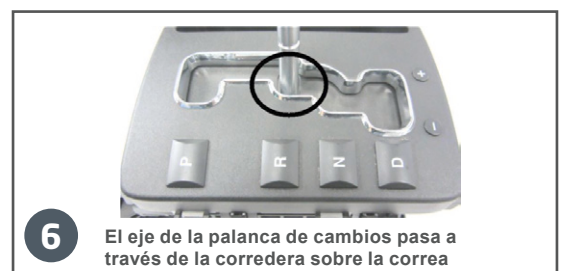
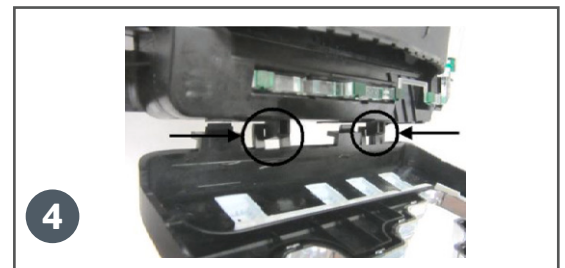
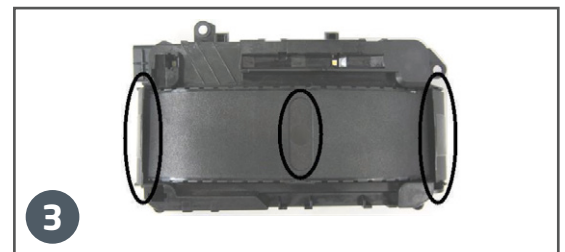
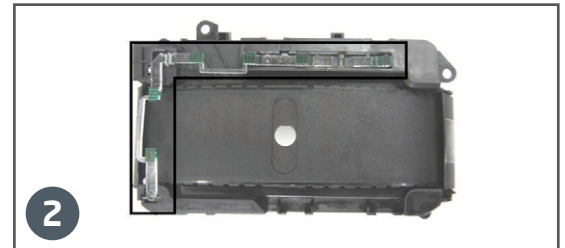
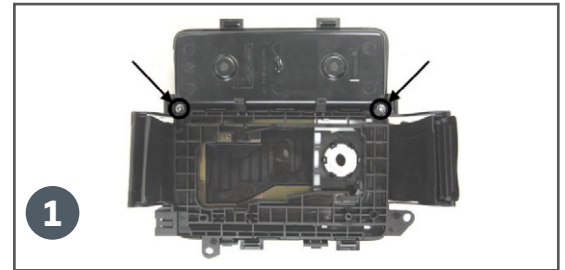
NOTA: En este procedimiento reutilizarán todos los tornillos y fijaciones.

Blue Print
ADA107221

To Fit:

Jeep Commander
2005>2006,
Grand Cherokee
2004>2011

1. Retire la carcasa de la palanca de cambios de transmisión automática del vehículo siguiendo las instrucciones del manual.
2. Coloque los dos tornillos Torx T-10 en la parte inferior de la carcasa. Usando una llave Torx T-10, saque los dos tornillos que sujetan el marco superior, tal como se muestra en la Figura 1.
3. Separe el cuerpo inferior del marco superior.
4. Saque la barra transparente del cuerpo inferior y colóquela aparte para volver a usarla, tal como se ve en la Figura 2.
5. Verifique que la correa del nuevo conjunto de del cambio de marchas entre en los canales a ambos lados del cuerpo inferior, vea la Figura 3. Verifique que no se haya caído la corredera en el medio de la correa.
6. Coloque la barra en el hueco de la parte superior del nuevo conjunto del cambio de marchas, tal como se ve en la Figura 2.
7. Manteniendo el cuerpo inferior derecho, de forma que la correa y la barra permanezcan en su lugar, fije el marco superior original al cuerpo inferior nuevo. Verifique que las dos pestañas de fijación encajen en las ranuras del marco, tal como se ve en la Figura 4.
8. Fije el nuevo cuerpo inferior al marco superior original usando los dos Tornillos Torx T-10 del paso 2, tal como se ve en la Figura 1.
9. Coloque la carcasa de la palanca de cambios de transmisión automática en el vehículo siguiendo las instrucciones del manual. Verifique que el eje de la palanca de cambios pase a través del agujero del cojinete en la parte inferior de la carcasa y del agujero de la palanca de cambios, tal como muestran las Figuras 5 y 6.



For more technical information please visit: partsfinder.bilsteingroup.com

IT

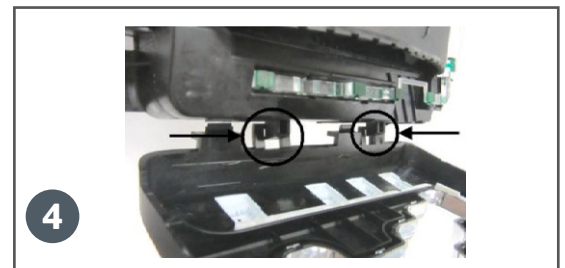
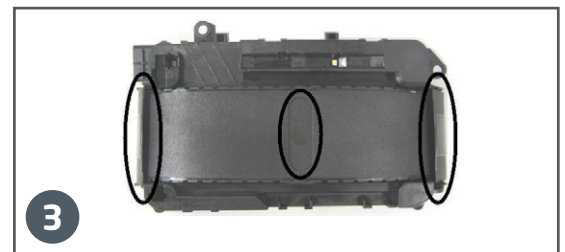
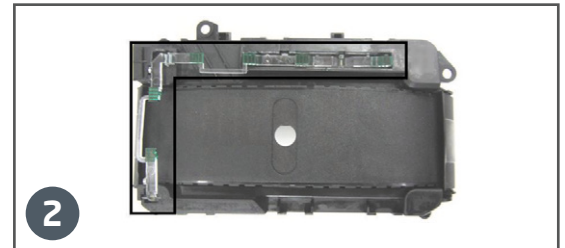
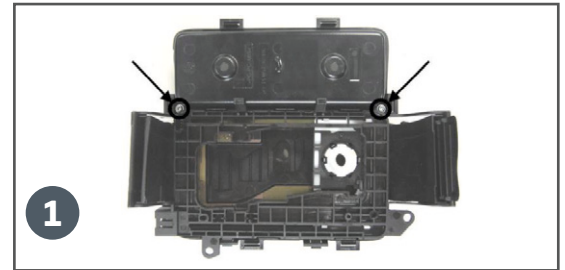
Blue Print
ADA107221

To Fit:

Jeep Commander
2005>2006,
Grand Cherokee
2004>2011

Attenzione: Leggere attentamente le istruzioni prima di procedere con l'installazione di questo dispositivo. NOTA TECNICA: Tutte le viti e gli elementi di fissaggio devono essere riutilizzati per completare questa procedura.

1. Modulo cambio elettronico del veicolo come indicato nel manuale d'officina.
2. Individuare la posizione delle due viti Torx T10 nella parte inferiore del modulo. Utilizzare un cacciavite Torx per T-10 per rimuovere le due viti sulla parte superiore della cornice del cambio come indicato in figura 1.
3. Separare l'alloggiamento inferiore dalla cornice superiore.
4. Rimuovere la montatura con lente trasparente dall'alloggiamento inferiore e metterla da parte riutilizzarla come indicato in figura 2.
5. Verificare che la cinghia appena montata sul nuovo modulo del cambio entri correttamente nei canali da entrambi i lati dell'alloggiamento inferiore come mostrato in figura 3. Verificare che il dispositivo di scorrimento (slider) al centro della cinghia non sia caduto.
6. Reinscrivere la lente trasparente nel canale nella parte superiore dove è stato montato il nuovo modulo del cambio come mostrato in figura 2.
7. Mantenere l'alloggiamento inferiore in posizione verticale per far in modo che sia la cinghia che la montatura con la lente restino nella loro posizione, collegate ora la cornice originale del cambio col nuovo alloggiamento inferiore. Verificate se le due linguette di bloccaggio nell'alloggiamento si inseriscono perfettamente nell'alloggiamento della cornice come mostrato in figura 4.
8. Fissare il nuovo alloggiamento inferiore alla cornice del cambio originale utilizzando due viti Torx T-10 Così come indicato nel passaggio 2 della figura 1.
9. Installare il modulo del cambio elettronico sul veicolo nella maniera corretta come indicato nel manuale d'officina. Verificare che l'albero motore della leva del cambio passi attraverso il foro nel cuscinetto nella parte inferiore del modulo e il foro del dispositivo di scorrimento (slider) sulla cinghia come mostrato in figura 5 e 6.



5 Albero di trasmissione che passa attraverso il cuscinetto inferiore



6 Albero di trasmissione che passa attraverso il dispositivo di scorrimento sulla cinghia (slider)

For more technical information please visit: partsfinder.bilsteingroup.com

Blue Print
ADA107221

To Fit:

Jeep Commander
2005>2006,
Grand Cherokee
2004>2011

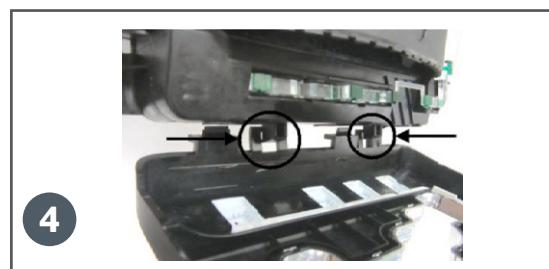
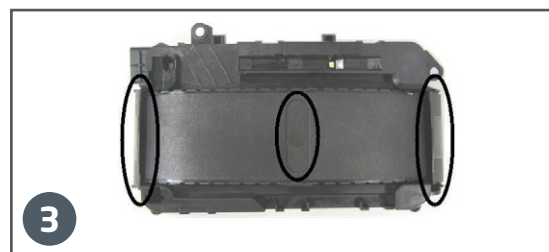
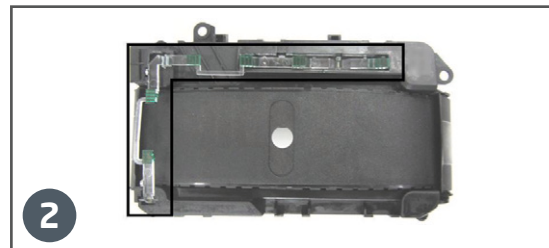
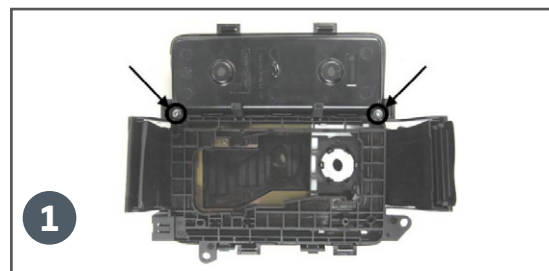
Módulo eletrónico da alavanca das mudanças

PT

Atenção: Leia estas instruções antes de realizar a instalação desta peça.

NOTA: Todos os parafusos e fixações devem ser reutilizados neste procedimento.

1. Retire o módulo eletrónico da alavanca das mudanças do veículo conforme o manual da oficina.
2. Situe os dois parafusos Torx T-10 no lado inferior do módulo. Com uma chave Torx T-10, retire os dois parafusos de fixação da cobertura da alavanca das mudanças, conforme a Fig. 1.
3. Separe o compartimento inferior da cobertura.
4. Retire a barra transparente da lente do compartimento inferior e guarde-a para reutilização, conforme mostrado na Fig. 2.
5. Certifique-se que a correia no novo conjunto da alavanca entra nos canais em ambos os lados do compartimento inferior, conforme a Fig. 3. Certifique-se que a corrediça ao centro da correia não caiu.
6. Volte a instalar a barra transparente da lente no novo compartimento inferior, conforme a Fig. 2.
7. Mantendo o compartimento inferior na vertical, de forma a que a correia e a barra transparente se mantêm no lugar, una a cobertura da alavanca original ao novo compartimento inferior. Certifique-se que as duas abas de fixação no compartimento encaixam nas ranhuras da cobertura, conforme a Fig. 4.
8. Fixe o novo compartimento inferior à cobertura da alavanca das mudanças com os dois parafusos Torx T-10 do passo 2, conforme a Fig. 1.
9. Instale o módulo eletrónico da caixa de velocidades conforme o respetivo manual da oficina. Verifique se a alavanca das mudanças percorre todo o curso mantendo-se na ranhura e o orifício central desliza na correia, conforme as Fig. 5 e 6.



Haste da alavanca das mudanças através do rolamento inferior



Haste da alavanca das mudanças através da corrediça na correia

For more technical information please visit: partsfinder.bilsteingroup.com

NL

Let op: lees deze instructies voordat u de installatie van dit onderdeel uitvoert.

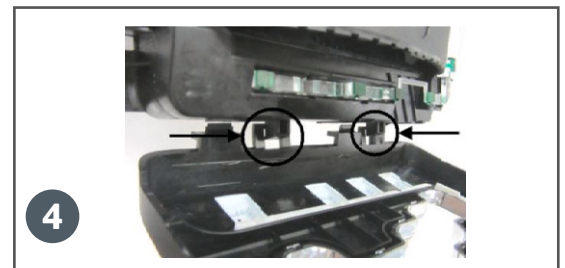
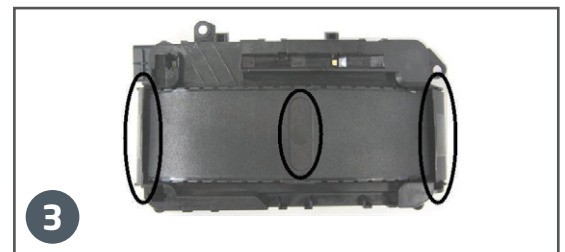
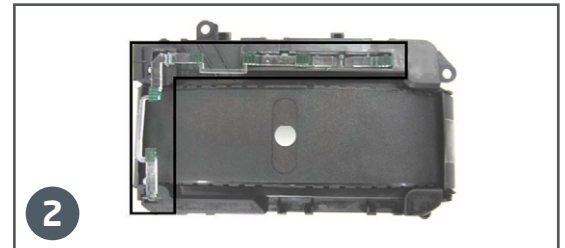
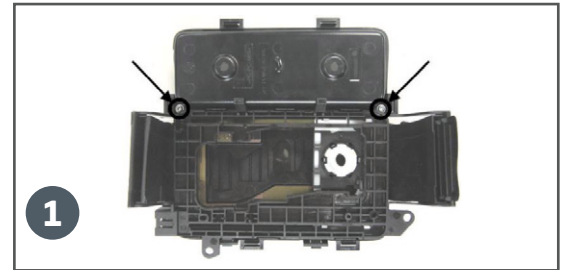
OPMERKING: Alle schroeven en bevestigingsmiddelen kunnen opnieuw worden gebruikt voor deze procedure.

Blue Print
ADA107221

To Fit:

Jeep Commander
2005>2006,
Grand Cherokee
2004>2011

1. Verwijder de elektronische schakelmodule uit het voertuig volgens de garagehandleiding.
2. Zoek de twee T-10 Torx-schroeven aan de onderkant van de module. Verwijder met behulp van een T-10 Torx-bit de twee schroeven, waarmee de bovenste schakelring is bevestigd, zoals weergegeven in Afb 1.
3. Maak de onderste behuizing los van de bovenste ring.
4. Verwijder de transparante lensstaaf uit de onderste behuizing en bewaar deze voor hergebruik, zoals getoond in Afb 2.
5. Controleer of de riem op het nieuwe schakelmechanisme in de kanalen aan beide zijden van de onderste behuizing komt, zoals weergegeven in Afb 3. Controleer of de schuif in het midden van de riem niet uitgevallen is.
6. Installeer de lensstaaf opnieuw in het kanaal bovenop de nieuwe schakelconstructie, zoals weergegeven in Afb 2.
7. Terwijl u de onderste behuizing rechtop houdt, zodat de riem en de lensstaaf op hun plaats blijven, bevestigt u de originele bovenste ring op de nieuwe onderste behuizing. Controleer of de twee vergrendellipjes op de behuizing in de gleuven op de ring passen, zoals weergegeven in Afb 4.
8. Bevestig de nieuwe onderste behuizing aan de originele bovenste ring met behulp van de twee T-10 Torx-schroeven van stap 2, zoals weergegeven in Afb 1.
9. Installeer de elektronische schakelmodule in het voertuig volgens de garagehandleiding. Controleer of de as van de schakelhendel door het gat in het lager aan de onderkant van de module en door het gat in de schuif op de riem gaat, zoals weergegeven in Afb 5 en Afb 6.



Schakelas loopt door het onderste lager



Schakelas loopt door schuif op riem

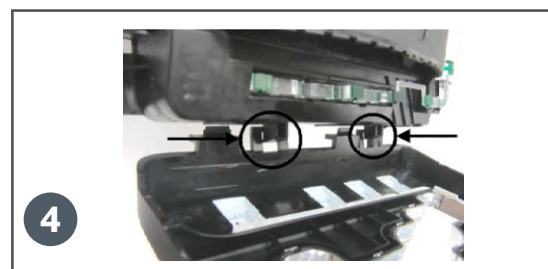
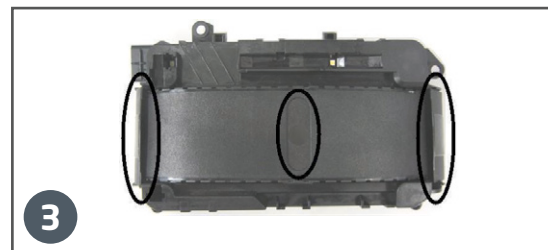
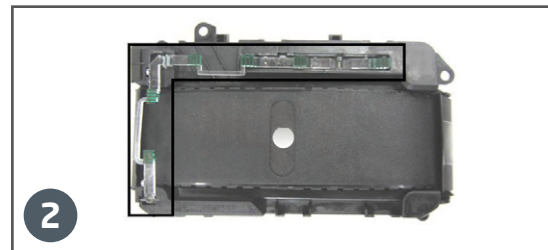
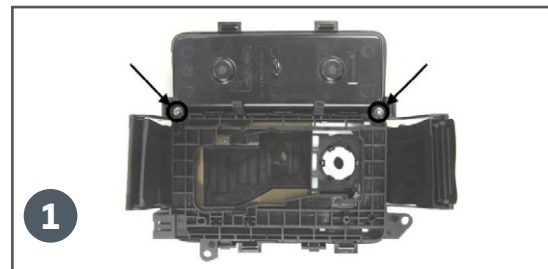
For more technical information please visit: partsfinder.bilsteingroup.com

PL

Uwaga: Przed przystąpieniem do montażu modułu zmiany biegów prosimy o zapoznanie się z niniejszą instrukcją.

UWAGA: Przy wymianie można ponownie wykorzystać wszystkie śruby oraz elementy łączące.

1. Zgodnie z instrukcją serwisową wymontować z pojazdu elektroniczny moduł zmiany biegów.
2. Na dolnej stronie modułu odszukać dwie śruby Torx T-10. Znajdź dwie śruby T-10 Torx na spodzie modułu. Przy pomocy końcówki bitowej Torx T-10 odkręcić obydwie śruby, którymi przymocowana jest górna maskownica mechanizmu zmiany biegów - tak jak pokazano na rys. 1.
3. Ściągając górną maskownicę z obudowy modułu.
4. Zdjąć przezroczystą listwę podświetlenia i odłożyć do ponownego użycia - tak jak pokazano na rys. 2.
5. Sprawdzić, czy pokrywa nowego modułu jest właściwie zamontowana w prowadnicach na obu stronach dolnej części obudowy - tak jak pokazano na rys. 3. sprawdzić, czy ze środkowej części górnej maskownicy nie wypadła z mocowania prowadnica dźwigni zmiany biegów.
6. W kanale w górnej części nowej konsoli zmiany biegów zamontować listwę podświetlenia. (rys. 2).
7. Utrzymując dolną obudowę w pozycji pionowej, tak by pokrywa i listwa podświetlenia pozostały na swoim miejscu, przymocować oryginalną górną maskownicę do nowej dolnej obudowy. Należy upewnić się, że obydwa zatrzaski mocujące pasują do otworów maskownicy - tak jak pokazano na rys. 4.
8. Przymocować nową dolną obudowę do oryginalnej górnej maskownicy za pomocą dwóch śrub Torx T-10 (punkt 2) - tak jak pokazano na rys. 1.
9. Zgodnie z odpowiednią instrukcją serwisową zamontować w pojeździe elektroniczny moduł zmiany biegów. Sprawdzić, czy dźwignia zmiany biegów przechodzi przez otwór w łożysku od spodu modułu oraz przez otwór prowadnicy dźwigni zmiany biegów - tak jak pokazano na rys. 5 i rys. 6.



5 Dźwignia wyboru przełożenia przechodzi przez dolne łożysko



6 Dźwignia wyboru przełożenia przechodzi przez prowadnicę w ostonie tunelu środkowego

For more technical information please visit: partsfinder.bilsteingroup.com

Blue Print
ADA107221

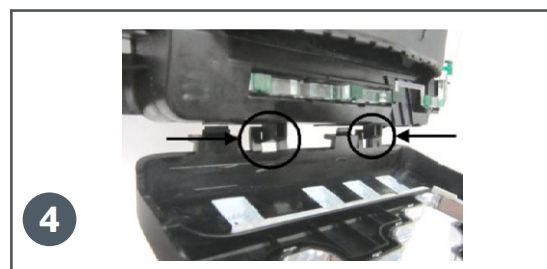
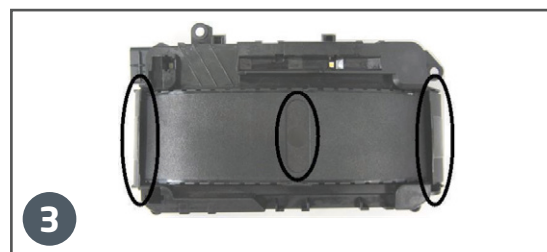
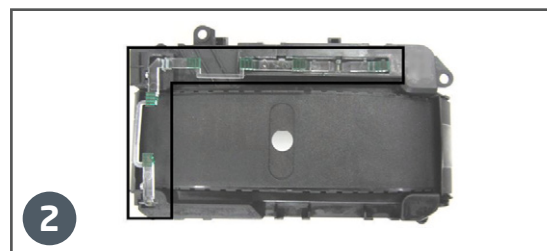
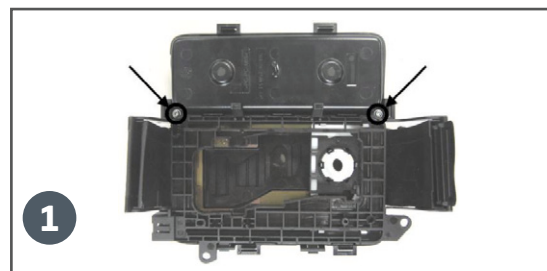
To Fit:

Jeep Commander
2005>2006,
Grand Cherokee
2004>2011

RU

Внимание: Перед установкой этой детали мы рекомендуем ознакомиться с инструкцией
ПРИМЕЧАНИЕ: При проведении этой процедуры все винты и крепежные детали подлежат повторному использованию.

1. Снимите электронный модуль переключателя передач с автомобиля в соответствии с руководством по ремонту.
2. Найдите два винта T-10 Torx на нижней стороне модуля. С помощью насадки для T-10 Torx, удалите два винта, которые крепят верхнюю лицевую панель переключателя, как показано на рисунке 1.
3. Отделите нижнюю часть корпуса от верхней лицевой панели.
4. Снимите прозрачную планку с нижней части корпуса и отложите ее для повторного использования, как показано на рис. 2.
5. Убедитесь в том, что ремень на новом блоке переключения входит в желобки с обеих сторон нижней части корпуса, как показано на рис. 3. Проверьте, не выпал ли ползунок в середине ремня.
6. Повторно установите прозрачную планку в желобок в верхней части нового блока переключения, как показано на рис. 2.
7. Удерживая нижнюю часть корпуса в вертикальном положении так, чтобы ремень и прозрачная планка оставались на месте, прикрепите оригинальную верхнюю панель к новому нижнему корпусу. Убедитесь в том, что две крепежные лапки на корпусе входят в пазы на лицевой панели, как показано на рис. 4.
8. Прикрепите новую нижнюю часть корпуса к оригинальной верхней панели, используя два винта T-10 Torx, о которых шла речь в шаге 2, как показано на рис. 1.
9. Установите электронный модуль переключателя передач на автомобиль в соответствии с руководством по ремонту. Проверьте, чтобы вал рычага переключения передач проходил через отверстие в подшипнике на нижней стороне модуля и отверстие в ползунке на ремне, как показано на рис. 5 и рис. 6.



For more technical information please visit: partsfinder.bilsteingroup.com

SR

Pažnja: Molimo Vas da pročitate ova uputstva pre nego što sprovedete instalaciju ovog dela.

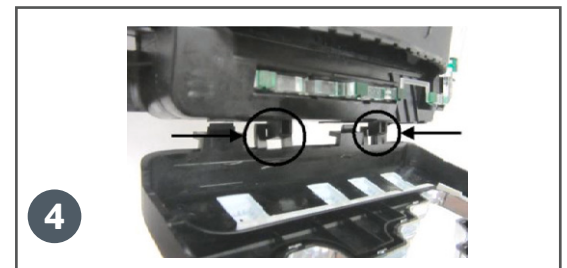
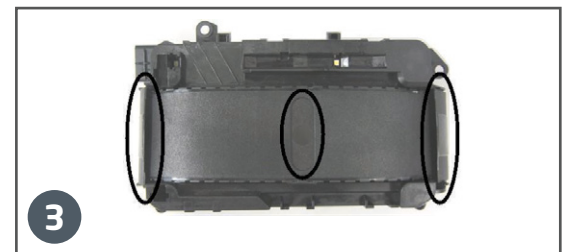
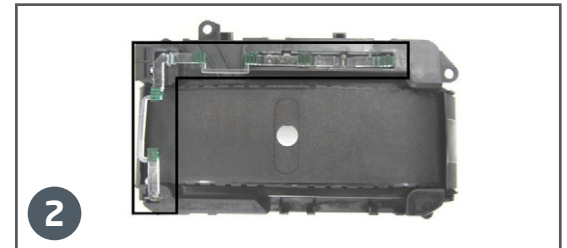
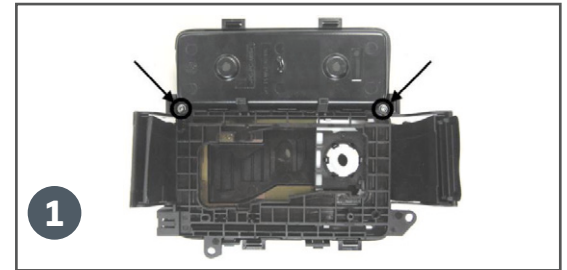
VAŽNO: Sve šrafove i spojeve treba ponovo koristiti pri ovoj proceduri.

Blue Print
ADA107221

To Fit:

Jeep Commander
2005>2006,
Grand Cherokee
2004>2011

1. Uklonite elektronski pomerač faze iz vozila prema uputstvu proizvođača.
2. Pronađite dva T-10 torx-šrafa na donjoj strani modula. Korišćenjem T-10 torx odvrtke odvrnite dva šrafa koja drže gornju pokrivku pomerača, kao što je prikazano u ilustraciji 1.
3. Odvojite donje kućište od gornje pokrivke.
4. Uklonite providnu šipku sa sočivima iz donjeg kućišta i odvojite je za ponovnu upotrebu, kao što je prikazano u ilustraciji 2.
5. Utvrdite sa sigurnošću da pojas novog seta pomerača ulazi sa obe strane donjeg kućišta, kao što je prikazano u ilustraciji 3. Proverite da klizač sa sredine pojasa nije ispao.
6. Ponovo postavite šipku sa sočivima u kanal na gornjoj strani novog seta pomerača, kao što je prikazano u ilustraciji 2.
7. Držeći donje kućište uspravno, tako da pojas i šipka sa sočivima ostanu na mestu, pričvrstite originalnu gornju pokrivku na novo donje kućište. Proverite da li se dva jezička za fiksiranje podudaraju sa otvorima u pokrvcu, kao što je prikazano u ilustraciji 4.
8. Pričvrstite novo donje kućište na originalnu gornju pokrivku pomoću dva T-10 torx-šrafa iz koraka 2, kao što je prikazano u ilustraciji 1.
9. Instalirajte elektronski pomerač faze u vozilo prema odgovarajućem uputstvu proizvođača. Proverite vratilo na menjaču prolazi kroz otvor u ležaju na donjoj strani modula i kroz otvor na klizaču pojasa; kao što je prikazano na ilustraciji 5 i 6.



Vratilo menjača prolazi kroz donji ležaj



Vratilo menjača prolazi kroz klizač na pojasu

For more technical information please visit: partsfinder.bilsteingroup.com

Blue Print
ADA107221

To Fit:

Jeep Commander
2005>2006,
Grand Cherokee
2004>2011

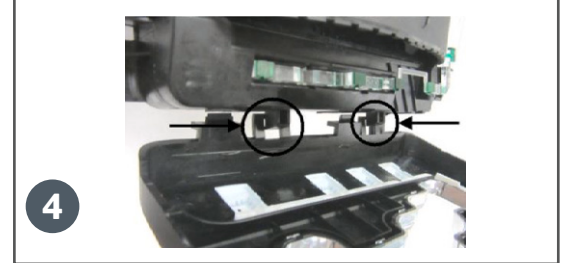
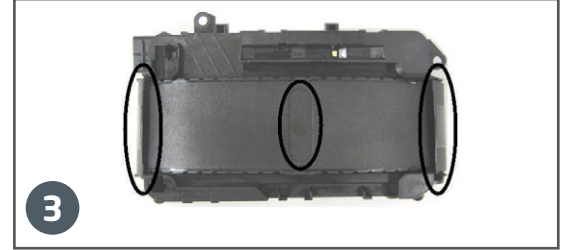
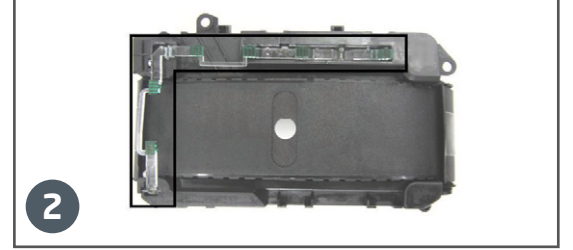
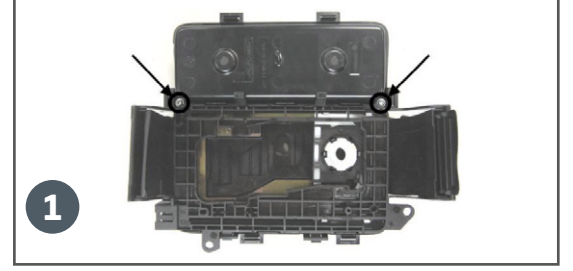
Elektronik Vites Kolu Modülü

TR

Dikkat: Bu parçanın montajını yapmadan önce lütfen talimatları okuyun.

NOT: Tüm vidalar ve bağlantı elemanları bu işlem için yeniden kullanılacaktır.

1. Onarım kılavuzundaki talimatlara göre Elektronik Vites Kolu Modülünü araçtan çıkarın.
2. İki T-10 Torx vidasını modülün alt kısmına yerleştirin. T-10 Torx ucunu kullanarak, Şekil 1'de gösterildiği gibi, vitesin üstteki çerçevesini bağlayan iki vidayı çıkarın.
3. Alttaki yuvayı üstteki çerçeveden ayırın.
4. Şeffaf lens çubuğunu alt yuvadan çıkarın ve yeniden kullanım için Şekil 2'de gösterildiği gibi bir kenara koyun.
5. Yeni vites kolu grubunun üzerindeki kayışın, Şekil 3'te gösterildiği gibi, alt yuvanın iki tarafındaki kanallardan girdiğinden emin olun. Kayışın ortasındaki kaydırıcının çıkmadığından emin olun.
6. Lens çubuğunu yeni vites kolu grubunun üzerindeki kanala Şekil 2'de gösterildiği gibi yerleştirin.
7. Kayışın ve lens çubuğunun yerinde durması için alt yuvayı dik tutarken orijinal üst çerçeveyi yeni alt yuvaya yerleştirin. Yuvadaki iki kilit dilinin, çerçevedeki deliklere Şekil 4'teki gibi girdiğinden emin olun.
8. Yeni alt yuvayı orijinal üst çerçeveye 2. Adımdaki iki T-10 Torx vidasını kullanarak Şekil 1'deki gibi bağlayın.
9. Onarım kılavuzundaki ilgili talimatlara göre Elektronik Vites Kolu Modülünü araca yerleştirin. Vites değiştirme kolu milinin, Şekil 5 ve Şekil 6'da görüldüğü gibi, modülün alt tarafındaki rulmanın deliğinden ve kayıştaki kaydırıcının deliğinden geçtiğinden emin olun.



5 Vites Değiştirme Kolu Mili Alt Rulmandan Geçiyor



6 Vites Değiştirme Kolu Mili Kayıştaki Kaydırıcıdan Geçiyor

For more technical information please visit: partsfinder.bilsteingroup.com

Blue Print
ADA107221

To Fit:

Jeep Commander
2005>2006,
Grand Cherokee
2004>2011

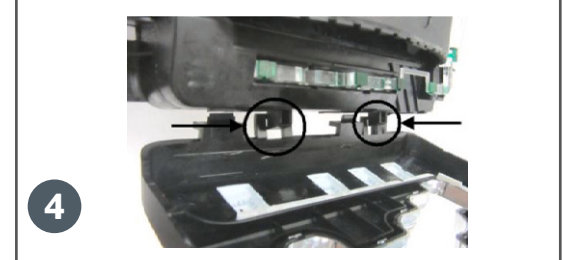
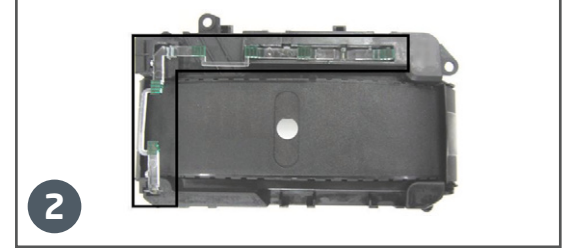
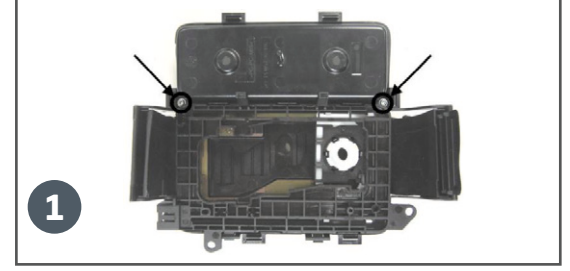
الوحدة الإلكترونية لذراع نقل الحركة

AR

تنبيه: يُرجى قراءة هذه التعليمات قبل إجراء عملية تركيب هذا الجزء.

ملحوظة: جميع البراغي ووسائل التثبيت يُعاد استخدامها لهذا الإجراء.

1. قم بفك الوحدة الإلكترونية لذراع نقل الحركة من السيارة وفقاً لتعليمات الورشة.
2. حدد موضع البرغيين توركس T-10 على الجانب السفلي للوحدة. باستخدام لقمة توركس T-10 اخلع البرغيين المثبتين للغطاء العلوي لذراع نقل الحركة، كما هو موضح في الشكل 1.
3. افصل المبيت السفلي عن الغطاء العلوي.
4. اخلع شريط العدسة الشفاف من المبيت السفلي ثم ضعه جانباً من أجل استخدامه مرة أخرى، كما هو موضح في الشكل 2.
5. تأكد أن السير الموجود على المجموعة الجديدة لذراع نقل الحركة يدخل في القنوات على كلا جانبي المبيت السفلي، كما هو موضح في الشكل 3. تأكد أن القطعة المنزلقة في منتصف السير لم تنفصل.
6. أعد تركيب شريط العدسة في القناة بأعلى المجموعة الجديدة لذراع نقل الحركة، كما هو موضح في الشكل 2.
7. أثناء الحفاظ على المبيت السفلي في وضع قائم، بحيث يظل السير وشريط العدسة في مكانهما، اربط الغطاء العلوي الأصلي في المبيت السفلي الجديد. تأكد أن طرفا التأمين بالمبيت متوائمين مع فتحات الغطاء، كما هو موضح في الشكل 4.
8. أحكم ربط المبيت السفلي في الغطاء العلوي الأصلي باستخدام البرغيين توركس T-10 من الخطوة 2، كما هو موضح في الشكل 1.
9. ركب الوحدة الإلكترونية لذراع نقل الحركة في السيارة وفقاً للتعليمات الصحيحة للورشة. تأكد أن ذراع نقل الحركة يمر عبر الفتحة في المحمل على الجانب السفلي للوحدة وأن الفتحة في القطعة المنزلقة بالسير، كما هو موضح في الشكل 5 والشكل 6.



For more technical information please visit: partsfinder.bilsteingroup.com