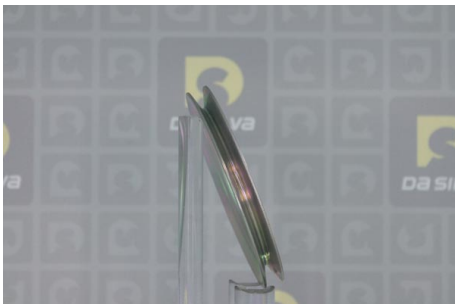


DONNEES TECHNIQUES

Type de poulie	PVR1
Diamètre 1 [mm]	140
Diamètre intérieur [mm]	44
Hauteur [mm]	19
pois [g]	460

PHOTOS



DOCUMENTS

- BT-114 Généralités sur les poulies damper
- BT-180 Précautions de montage des poulies damper

APPLICATIONS

CITROËN		
AX (ZA-_) - 1.3 Sport	95 ch	04.1987 > 12.1988
AX (ZA-_) - 1.4 GTi	94 ch	06.1991 > 12.1996
	100 ch	06.1991 > 12.1992
AX (ZA-_) - 10	44 ch	09.1986 > 06.1992
	50 ch	02.1987 > 12.1998
AX (ZA-_) - 11	54 ch	12.1986 > 04.1994
	60 ch	09.1986 > 12.1997
AX (ZA-_) - 11 4x4	54 ch	06.1991 > 07.1992
AX (ZA-_) - 14	69 ch	01.1989 > 12.1991
	75 ch	04.1987 > 04.1997
	84 ch	01.1988 > 12.1992
	85 ch	01.1988 > 12.1992
AX (ZA-_) - 14 4x4	75 ch	08.1991 > 12.1996
BERLINGO (96-10) (MF) - 1.1 i (MFHDZ)	60 ch	07.1996 >
BERLINGO (96-10) (MF) - 1.4	72 ch	11.2002 > 10.2005
	73 ch	05.2005 >
BERLINGO (96-10) (MF) - 1.4 bivalent	65 ch	11.2002 >
BERLINGO (96-10) (MF) - 1.4 GNC	65 ch	11.2002 >
BERLINGO (96-10) (MF) - 1.4 i (MFKFX)	75 ch	07.1996 >
BERLINGO (96-10) (MF) - 1.4 i bivalent	75 ch	04.2003 >
BERLINGO (96-10) Camionnette (M_) - 1.1 i (MAHDZ, MBHDZ)	60 ch	07.1996 >
BERLINGO (96-10) Camionnette (M_) - 1.4 bivalent	65 ch	11.2002 >
BERLINGO (96-10) Camionnette (M_) - 1.4 i (MBKFX)	75 ch	07.1996 >
BERLINGO (96-10) Camionnette (M_) - 1.4 i bivalent	75 ch	04.2003 >
BX (XB-_) - 14	64 ch	01.1989 > 12.1989
	75 ch	01.1989 > 02.1993
BX (XB-_) - 14 E	71 ch	04.1983 > 07.1989
C15 (VD-_) - 1.0	45 ch	10.1984 > 12.1997
C15 (VD-_) - 1.1	54 ch	11.1988 > 07.1996
C15 (VD-_) - 1.1 i	60 ch	07.1988 > 12.1996
C15 Break - 1.1	54 ch	10.1988 > 10.1992
	60 ch	08.1988 > 07.1996
SAXO (S0, S1) - 1.0 X	45 ch	05.1996 > 11.1998
	50 ch	05.1998 > 06.2003
SAXO (S0, S1) - 1.1 X,SX	54 ch	05.1996 > 09.2003
	60 ch	05.1996 > 09.2003
SAXO (S0, S1) - 1.4 VTS	75 ch	05.1996 > 06.2003
SAXO (S0, S1) - 1.6	90 ch	02.1996 > 06.2003
SAXO (S0, S1) - 1.6 VTL,VTR	88 ch	05.1996 > 06.2003
XSARA (N1) - 1.4 i	75 ch	04.1997 > 03.2005
XSARA (N1) - 1.6 i	88 ch	04.1997 > 09.2000
XSARA Break (N2) - 1.4 i	75 ch	10.1997 > 08.2005
XSARA Break (N2) - 1.6 i	88 ch	10.1997 > 09.2000
XSARA Coupe (N0) - 1.4 i	75 ch	03.1998 > 03.2005
XSARA Coupe (N0) - 1.6 i	88 ch	02.1998 > 09.2000
ZX (N2) - 1.1	54 ch	03.1991 > 08.1993
	60 ch	03.1991 > 06.1997
ZX (N2) - 1.4	75 ch	03.1991 > 06.1997


CITROËN		
ZX (N2) - 1.4 i	75 ch	03.1991 > 06.1997
ZX Break (N2) - 1.4 i	75 ch	10.1993 > 10.1997
PEUGEOT		
106 (91-96) (1A, 1C) - 1.0	45 ch	09.1991 > 04.1996
	50 ch	09.1991 > 04.1996
106 (91-96) (1A, 1C) - 1.3	98 ch	10.1993 > 04.1996
106 (91-96) (1A, 1C) - 1.4	75 ch	09.1991 > 04.1996
	94 ch	09.1991 > 04.1996
106 (91-96) (1A, 1C) - 1.6	88 ch	06.1993 > 04.1996
106 (96-04) (1_) - 1.0 i	45 ch	05.1996 >
	50 ch	01.1997 >
106 (96-04) (1_) - 1.1 i	60 ch	05.1996 >
106 (96-04) (1_) - 1.4 i	75 ch	05.1996 >
106 (96-04) (1_) - 1.6 i	89 ch	05.1996 >
106 Van (1_) - 1.0	45 ch	09.1991 > 03.2001
205 (86-94) Cabriolet (741B, 20D) - 1.1 CJ	60 ch	10.1989 > 12.1994
205 (86-94) Cabriolet (741B, 20D) - 1.4 CJ	75 ch	05.1991 > 12.1994
205 (87-98) (20A/C) - 1.0	45 ch	10.1987 > 09.1998
205 (87-98) (20A/C) - 1.1	60 ch	07.1989 > 09.1998
205 (87-98) (20A/C) - 1.4	75 ch	07.1988 > 09.1998
	75 ch	08.1990 > 07.1998
206 3/5 portes (2A/C, T3E) - 1.1	54 ch	08.1998 > 07.2000
206 3/5 portes (2A/C, T3E) - 1.1 i	60 ch	09.1998 >
206 3/5 portes (2A/C, T3E) - 1.4 i	75 ch	09.1998 >
206 3/5 portes (2A/C, T3E) - 1.6 i	89 ch	09.1998 > 12.2000
206 3 volumes - 1.4	75 ch	03.2007 >
206 SW (2E/K) - 1.1	60 ch	07.2002 >
206 SW (2E/K) - 1.4	75 ch	07.2002 >
306 3 volumes (7B, N3, N5) - 1.1	60 ch	06.1994 > 05.2001
306 3 volumes (7B, N3, N5) - 1.4 SL	75 ch	06.1994 > 05.2001
306 3 volumes (7B, N3, N5) - 1.6 SR	89 ch	06.1994 > 10.2000
306 3/5 portes (7A, 7C, N3, N5) - 1.1	60 ch	05.1993 > 05.2001
306 3/5 portes (7A, 7C, N3, N5) - 1.4	75 ch	05.1993 > 05.2001
306 3/5 portes (7A, 7C, N3, N5) - 1.6	89 ch	05.1993 > 10.2000
306 Break (7E, N3, N5) - 1.4	75 ch	03.1997 > 04.2002
306 Break (7E, N3, N5) - 1.6	89 ch	03.1997 > 10.2000
306 Cabriolet (7D, N3, N5) - 1.6	89 ch	04.1996 > 10.2000
309 (89-93) (3C, 3A) - 1.1	60 ch	08.1990 > 12.1993
309 (89-93) (3C, 3A) - 1.4	67 ch	07.1990 > 12.1993
	75 ch	07.1989 > 12.1993
405 (87-92) (15B) - 1.4	64 ch	01.1987 > 07.1992
405 (87-92) Break (15E) - 1.4	64 ch	05.1988 > 07.1992
405 (92-96) (4B) - 1.4	75 ch	08.1992 > 10.1995
405 (92-96) Break (4E) - 1.4	75 ch	08.1992 > 10.1996
PARTNER (97-07) Camionnette (5) - 1.1	60 ch	06.1996 >
PARTNER (97-07) Camionnette (5) - 1.4	75 ch	06.1996 >
PARTNER (97-07) Camionnette (5) - 1.4 BiFuel	75 ch	04.2003 >
PARTNER (97-07) Combispace (5F) - 1.1	60 ch	06.1996 >
PARTNER (97-07) Combispace (5F) - 1.4	73 ch	11.2002 > 10.2006

PEUGEOT

(suite) PARTNER (97-07) Combispace (5F) - 1.4

75 ch

06.1996 >

 Avant montage, comparez la pièce reçue à celle d'origine afin de vérifier que la bonne pièce a été choisie et peut être montée sur le véhicule. Le non-respect de cette consigne ou des instructions de montage annule la garantie.