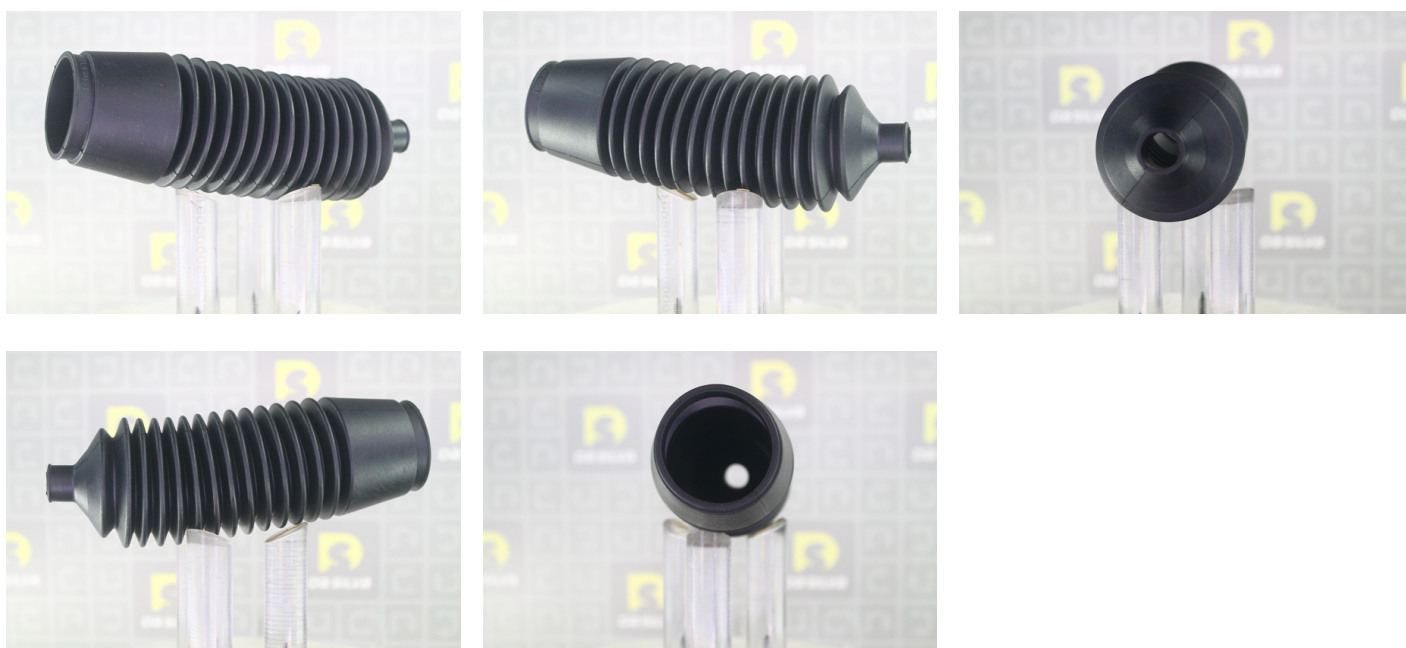


## DONNEES TECHNIQUES

Hauteur [mm]	<b>240</b>
Diamètre 1 [mm]	<b>51</b>
matière	<b>caoutchouc</b>
Diamètre 2 [mm]	<b>17</b>

## PHOTOS



## APPLICATIONS

### MITSUBISHI

PAJERO (00-06) (V60, V70) - 2.4	112 ch	10.2001 >
PAJERO (00-06) (V60, V70) - 2.4 2WD	111 ch	10.2001 > 08.2006
PAJERO (00-06) (V60, V70) - 2.5 TDi (V64W, V74W)	99 ch	04.2000 >
	115 ch	09.2001 >
PAJERO (00-06) (V60, V70) - 3.0 (V73W)	170 ch	10.2001 >
PAJERO (00-06) (V60, V70) - 3.2 DI-D (V68W, V78W)	160 ch	10.2001 > 12.2006
PAJERO (00-06) (V60, V70) - 3.2 Di-D (V7_W, V6_W)	160 ch	04.2000 > 12.2006
PAJERO (00-06) (V60, V70) - 3.2 DI-D (V68W, V78W)	165 ch	04.2000 > 10.2001
PAJERO (00-06) (V60, V70) - 3.5 V6 GDI (V65W, V75W)	203 ch	04.2000 >

**⚠** Avant montage, comparez la pièce reçue à celle d'origine afin de vérifier que la bonne pièce a été choisie et peut être montée sur le véhicule. Le non-respect de cette consigne ou des instructions de montage annule la garantie.