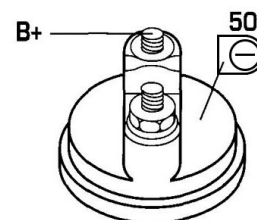
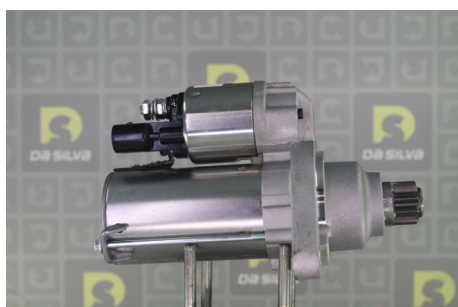


DONNEES TECHNIQUES

Type de réseau de bord	pour véhicules 12V
Puissance nominale [kW]	1.2
Nombre de dents	10T
Connectique	SOL132
Nombre de trous de fixation	2

PHOTOS



DOCUMENTS

BT-130 Refus des carcasses alternateurs/démarrateurs


APPLICATIONS

AUDI		
A3 (03-12) (8P1) - 1.4 TFSI	125 ch	09.2007 >
A3 (03-12) (8P1) - 1.6	102 ch	05.2003 >
A3 (03-12) (8P1) - 1.8 TFSI	160 ch	11.2006 >
A3 (04-12) Sportback (8PA) - 1.4 TFSI	125 ch	09.2007 >
A3 (04-12) Sportback (8PA) - 1.6	102 ch	09.2004 >
A3 (04-12) Sportback (8PA) - 1.8 TFSI	160 ch	11.2006 >

SEAT		
IBIZA (08-17) (6J5, 6P5) - 1.4 TSI	150 ch	06.2009 >
IBIZA (08-17) SportCoupe (6J1, 6P1) - 1.4	85 ch	07.2008 >
IBIZA (08-17) SportCoupe (6J1, 6P1) - 1.4 TSI	150 ch	06.2009 >
	180 ch	06.2009 >
LEON (05-12) (1P1) - 1.4 TSI	125 ch	11.2007 >
LEON (05-12) (1P1) - 1.8 TSI	160 ch	06.2007 >

SKODA		
OCTAVIA (04-13) (1Z3) - 1.4 TSI	122 ch	11.2008 >
OCTAVIA (04-13) Combi (1Z5) - 1.4 TSI	122 ch	11.2008 >
YETI (5L) - 1.2 TSI	105 ch	09.2009 >

VOLKSWAGEN		
GOLF (08-12) (5K1) - 1.4 TSI	122 ch	10.2008 >
	160 ch	10.2008 >
GOLF (2011-) Cabriolet (517) - 1.4 TSI	122 ch	11.2011 >
	160 ch	03.2011 >
GOLF (08-12) Break (AJ5) - 1.4 TSI	122 ch	07.2009 >
	160 ch	07.2009 >
GOLF PLUS (5M1, 521) - 1.4 TSI	122 ch	06.2007 >
	160 ch	06.2008 >
PASSAT (05-10) (3C2) - 1.4 TSI	122 ch	05.2007 >
PASSAT (05-10) Variant (3C5) - 1.4 TSI	122 ch	05.2007 >
PASSAT (2010-) (362) - 1.4 TSI	122 ch	08.2010 >
PASSAT (2010-) (362) - 1.4 TSI MultiFuel	160 ch	11.2010 >
PASSAT (10-17) Variant (365) - 1.4 TSI	122 ch	08.2010 >
PASSAT (10-17) Variant (365) - 1.4 TSI MultiFuel	160 ch	11.2010 >
PASSAT CC - 1.8 TSI	160 ch	06.2008 >
POLO (09-18) (6R_) - 1.2 TSI	105 ch	06.2009 >
POLO (09-18) (6R_) - 1.4	85 ch	06.2009 >

 Avant montage, comparez la pièce reçue à celle d'origine afin de vérifier que la bonne pièce a été choisie et peut être montée sur le véhicule. Le non-respect de cette consigne ou des instructions de montage annule la garantie.