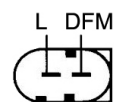
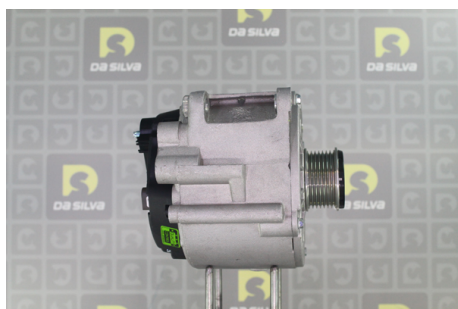
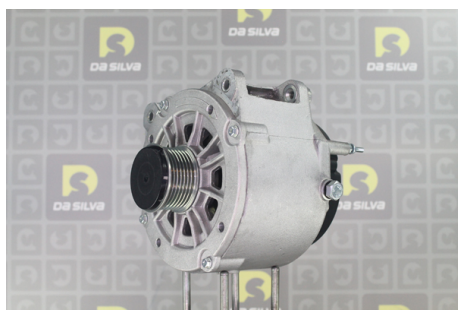


DONNEES TECHNIQUES

Courant de charge [A]	190
Type de réseau de bord	pour véhicules 12V
Type de poulie	PVR7
Poulie Ø [mm]	56
Pince	M8 B+
Connectique	PLUG650
	Refroidissement par eau

PHOTOS



Bornes	
L	Lamp
DFM	

DOCUMENTS

BT-130 Refus des carcasses alternateurs/démarreurs

APPLICATIONS

VOLKSWAGEN

PHAETON (3D2) - 3.2 V6	241 ch	04.2002 >
PHAETON (3D2) - 3.2 V6 4motion	241 ch	02.2004 >

 Avant montage, comparez la pièce reçue à celle d'origine afin de vérifier que la bonne pièce a été choisie et peut être montée sur le véhicule. Le non-respect de cette consigne ou des instructions de montage annule la garantie.