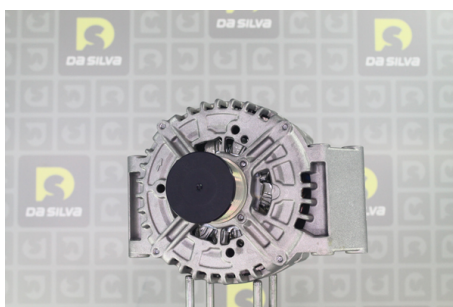
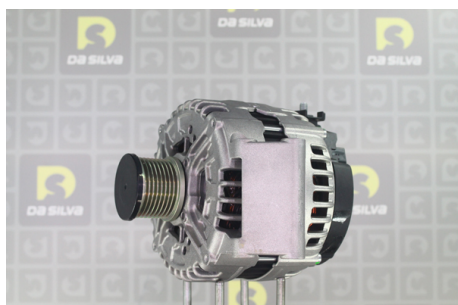


DONNEES TECHNIQUES

Courant de charge [A]	220
Type de réseau de bord	pour véhicules 12V
Type de poulie	PVR8F
Pince	M8 B+
Connectique	PLUG734

PHOTOS



COM

Bornes	
COM	


DOCUMENTS

BT-130 Refus des carcasses alternateurs/démarrateurs

APPLICATIONS

MERCEDES-BENZ

CLASSE E (03-09) (W211) - E420 4.0 CDI (211.029)	314 ch	01.2006 >
CLASSE GL (06-12) (X164) - GL 420 CDI (164.828)	306 ch	09.2006 >
CLASSE M (05-11) (W164) - ML420 4.0 CDI 4-matic (164.128)	306 ch	02.2006 >
CLASSE S (2006-) (W221) - S420 4.2 CDI	320 ch	10.2006 >

 Avant montage, comparez la pièce reçue à celle d'origine afin de vérifier que la bonne pièce a été choisie et peut être montée sur le véhicule. Le non-respect de cette consigne ou des instructions de montage annule la garantie.