

## Differenze Tecniche / Technical differences

### 24-0983/ PA983/ 10983

Adattabile OES/ Suitable for OES Dacia/ Renault/ Nissan:  
7701478923/ 8200397732/ 8200702750/ 21010-00Q0G

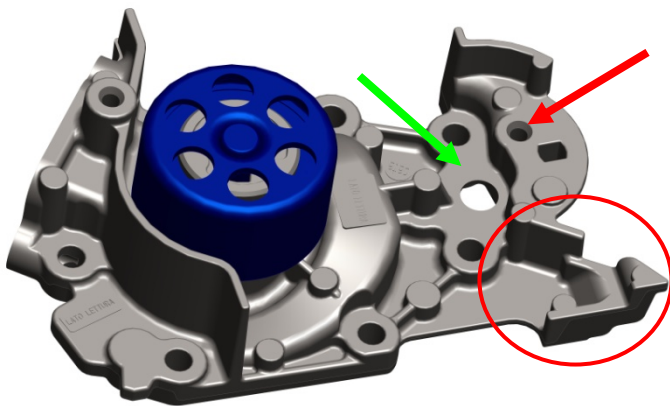
### 24-1075/ PA1075/ 101075

Adattabile OES/ Suitable for OES Renault: 210109189R/ 7701478925/ 8200702762

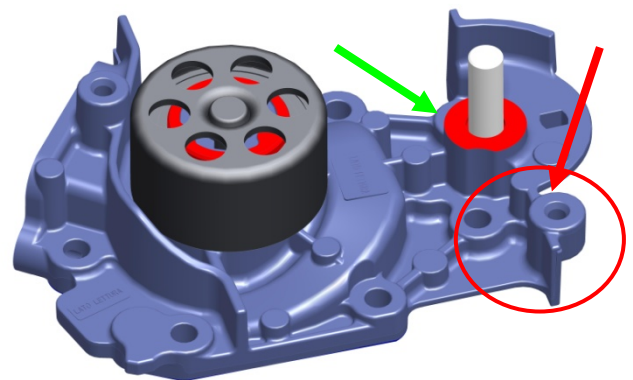
Nell'immagine qui sotto vengono evidenziate le principali differenze tra le due pompe acqua Metelli. Le differenze sono localizzate sul corpo pompa.

*In the picture here below, we point out the main differences between the two Metelli water pumps. The differences are located on the pump housing.*

### 24-0983



### 24-1075



1. il profilo del corpo pompa nella zona evidenziata dal cerchio rosso ha una forma profondamente diversa.
2. I due fori filettati per il fissaggio del carter della cinghia di distribuzione si trovano in posizioni completamente diverse (vedi dalle frecce rosse).
3. Il corpo della PA 24-1075 nella zona indicata dalla freccia verde presenta una forma cilindrica con avvitato il prigioniero per il fissaggio del tenditore, mentre il corpo della PA 24-0983 è piatto e non presenta nessun supporto per il tenditore, in quanto le applicazioni per il codice pompa 24-0983 montano il tenditore al di fuori del corpo pompa.

1. *The pump housing profile, highlighted with the red circle, has a very different shape.*
2. *The two threaded holes for the timing belt plastic cover are in two completely different positions (see red arrows).*
3. *The housing of the water pump 24-1075, in the area marked with the green arrow, shows a cylindrical shape where the stud for the tensioner fitting is screwed; while the housing of the water pump 24-0983 is flat and does not produce any tensioner support. That happens because the applications for the water pump 24-0983 have the tensioner fitted out from the pump housing.*

Marketing Department