

**24-0941/ PA941/ 10941**Adattabile OES/ *Suitable for OES Citroen/ Peugeot: 1201.G2***24-0837/ PA837/ 10837**Adattabile OES/ *Suitable for OES Citroen/ Fiat/ Peugeot: 1201.G0/ 9331169188*

Nell'immagine di qui sotto vengono evidenziate le principali differenze di lavorazione delle pompe acqua Metelli rispetto l'OES.

*On the picture below are indicated the main machining differences between Metelli water pumps and the OES.*

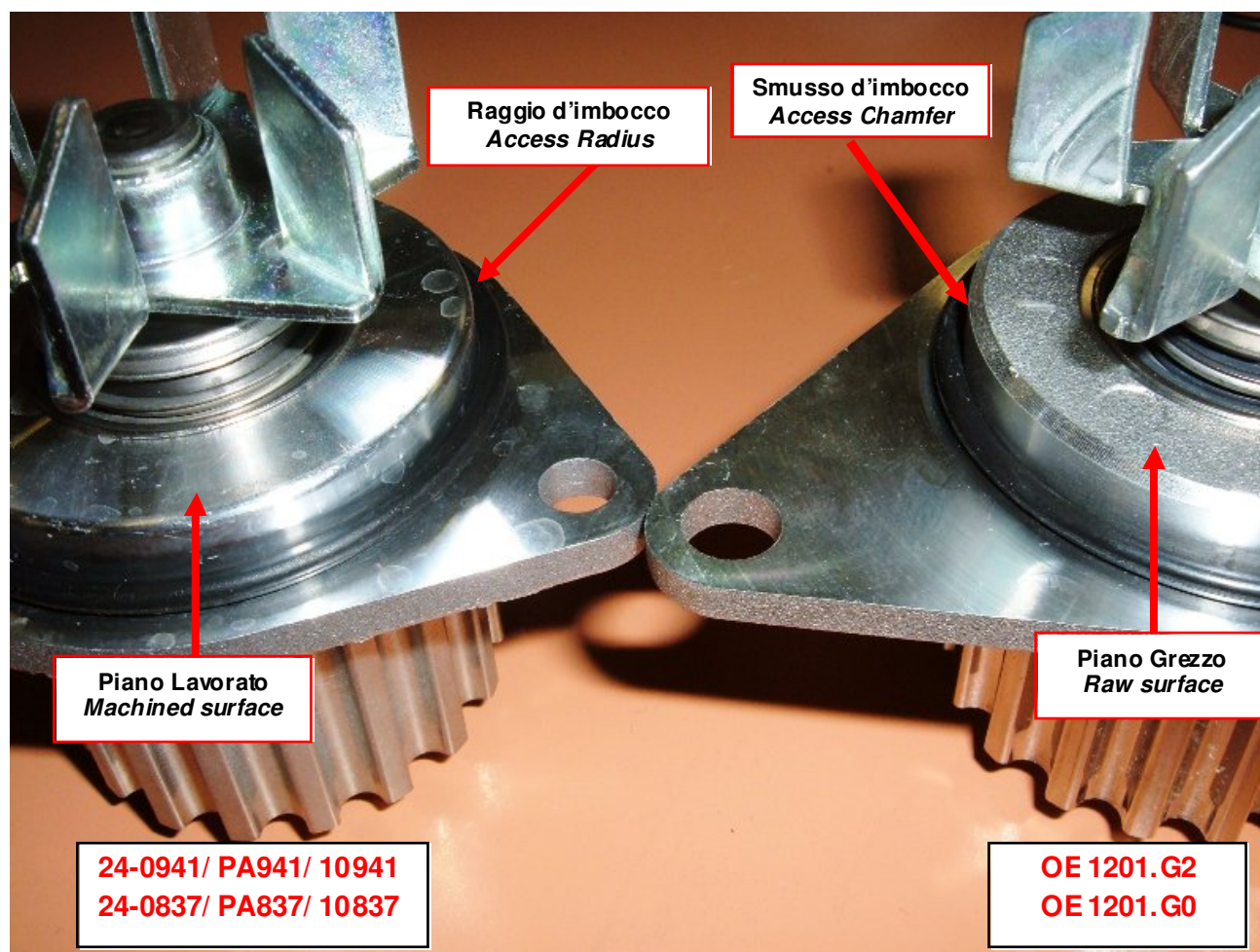


Fig. 1 – Pic.1

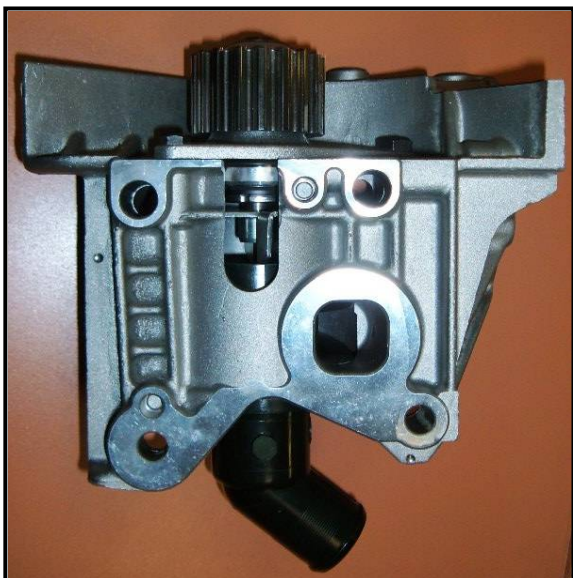
Le pompe acqua Metelli differiscono rispetto l'OES, pur garantendone l'intercambiabilità, in quanto (vedi Fig.1):

*Still ensuring the interchangeability, Metelli water pumps differ from the OES for (see Pic.1):*

- Il piano che si trova dietro la girante è lavorato mentre sui campioni OES è grezzo (l'altezza del piano è la stessa per entrambe le pompe acqua);  
*The surface of the housing behind the impeller is machined, while on the OES is raw (same height of the surfaces referred to fitting plane);*
- Le pompe acqua Metelli presentano un raggio di imbocco mentre i campioni OES presentano uno smusso di imbocco;  
*The access is a radius, which makes the fitting operation on the engine easier, while on the OES is a chamfer;*

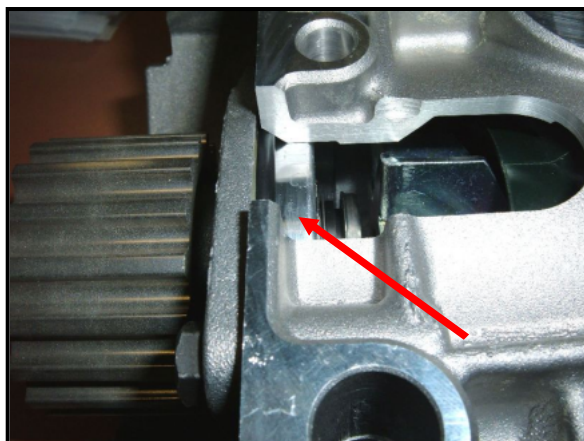
Di seguito viene illustrato un confronto tra l'installazione della pompa acqua Metelli e l'OES sull'apposito carter, dove va posta **particolare attenzione al corretto posizionamento dell'anello di tenuta.**

*On the following pictures is shown on a cut backhousing the comparison between Metelli water pump and the OES on the backhousing, **where particular attention should be paid to place correctly the O-ring.***



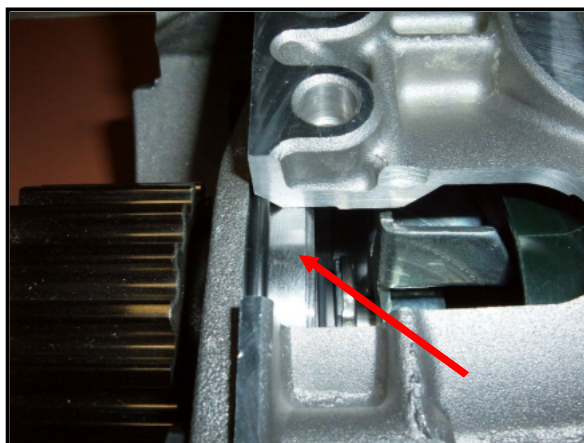
Vista del carter su cui sono state condotte le prove di montabilità.

*View of the backhousing where we have checked the fitting operation.*



Dettaglio della pompa acqua Metelli installata nel carter motore.

*Detail of Metelli water pump fitted on the backhousing.*



Dettaglio del campione OES installato nel carter motore.

*Detail of the OES water pump on the backhousing.*



**ATTENZIONE**

In fase d'installazione della pompa acqua nel carter, che è fissato al motore, l'OR deve rimanere bene a contatto col piano d'attacco della pompa acqua, altrimenti l'OR stesso potrebbe rendere il montaggio molto difficoltoso, impedendo l'allineamento del piano d'attacco del corpo della pompa acqua col carter e nel momento dell'avvitamento il corpo della pompa acqua potrebbe danneggiarsi causando delle perdite.

**ATTENTION**

*During the fitting operation of the pump on the backhousing, which is fixed on the engine, the o-ring has to remain in contact with the fitting plane of the pump, otherwise the o-ring causes fitting difficulties and can also not allow a correct alignment of the housing plane with the backhousing and, by screwing tight the pump, the housing can be broken with consequent leakage.*

