



## INA INFORMAZIONE TECNICA



# Pompa del liquido di raffreddamento per motori diesel VAG

## Istruzioni di montaggio

Produttore: Audi, Seat, Škoda, VW

### Modelli:

Audi: A1 (8X), A3 (8V), A4 (8K, 8W), A5 (8T), A6 (4G)

Seat: Leon (5F), Alhambra (710), Ateca (KH7)

Škoda: Octavia (5E), Superb (3V5), Kodiaq (NS7)

VW: Arteon (3H7), Beetle (5C), Caddy (SAA), Golf VI (1K) & VII (AU), Multivan/Transporter (T6), Passat (3G), Polo (AW)

Motori: 1.6 e 2.0 TDI/EA 288

Numero articolo: 538 0983 10

Per l'assegnazione attuale vedere il Catalogo ricambi

Nelle pompe del liquido di raffreddamento dei motori sopra citati, il flusso volumetrico viene realizzato tramite una saracinesca mobile sulla girante. L'azionamento avviene mediante una pressione idraulica generata all'interno, controllata da un'elettrovalvola montata nell'alloggiamento. Schaeffler Aftermarket offre queste pompe del liquido di raffreddamento conformi alle specifiche OE per i motori 1.6 e 2.0 TDI della serie EA 288 con numero articolo 538 0983 10.

Per questi motori sono in circolazione anche pompe del liquido di raffreddamento di tipo convenzionale (senza saracinesca e comando). Queste versioni sono meno adatte in quanto non corrispondono alla prima dotazione, e influiscono negativamente sulla gestione motore dei gas di scarico.

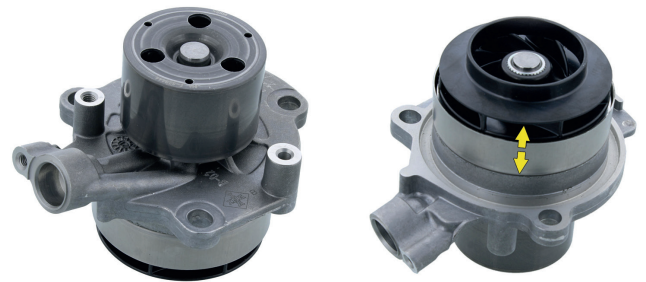


Figura 1: Pompa del liquido di raffreddamento 538 0983 10 con saracinesca mobile sulla girante

Alla sostituzione della pompa del liquido di raffreddamento, osservare i seguenti punti:

- L'azionamento della pompa del liquido di raffreddamento non deve avvenire in direzione contraria alla rotazione di esercizio, altrimenti la pompa idraulica interna viene danneggiata
- Le nuove pompe del liquido di raffreddamento sono fornite senza elettrovalvola, poiché non è necessaria una sostituzione nell'ambito della riparazione. La valvola deve essere presa dalla pompa del liquido di raffreddamento già utilizzata, e montata con i nuovi anelli di tenuta presenti nella confezione
- Dopo la sostituzione della pompa dell'acqua, l'impianto di raffreddamento deve essere riempito secondo le indicazioni del produttore con un dispositivo di riempimento sottovuoto e spurgato con uno strumento diagnostico idoneo. In caso contrario, può verificarsi la rottura della pompa stessa e il surriscaldamento del motore. Il motore non deve essere avviato in nessun caso senza liquido di raffreddamento, poiché può verificarsi il danneggiamento della pompa dell'acqua.

Osservare le indicazioni del costruttore del veicolo!

**Schaeffler Italia S.r.l.**  
**Business Division Automotive Aftermarket**  
**Via Varesina 158/162, 20156 Milano**  
**Tel. 02 8450 4391**  
**assistenza-aftermarket@schaeffler.com**  
**www.repxpert.it**

SCHAEFFLER  
**REPXP**PERT