



SERVICE INFO – INA 0180



Pompă de apă 538 0714 10

Rulment ranforsat

Producători: Alfa Romeo, Cadillac, Chevrolet, Chrysler, Fiat, Jeep, Lancia, Opel, Saab

Modele:

Alfa Romeo: 147, 156, 159, 166, Brera, Giulietta, GT, Mito
 Cadillac: BLS
 Chevrolet: Malibu
 Chrysler: Delta
 Fiat: Bravo, Croma, Doblo, Freemont, Idea, Stilo
 Jeep: Cherokee, Renegade
 Lancia: Delta, Musa, Thesis
 Opel: Astra, Combo, Insignia, Vectra, Zafira
 Saab: 9-3, 9-5

Motorizare: 1.6 D, 1.9 D, 2.0 D, 2.4 D

Nr. identificare piesă: 538 0310 10
 538 0714 10

Pentru listele actuale consultați cataloagele în diferitele forme de prezentare

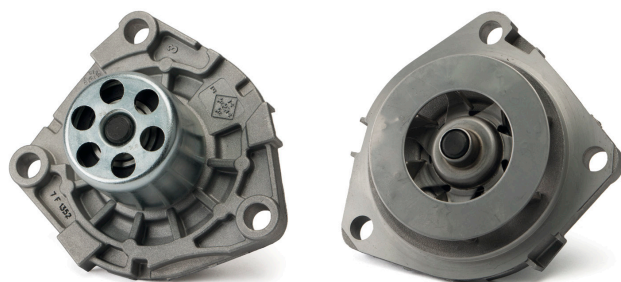


Figura 2: 538 0714 10 - pompă de apă cu rulment exterior ranforsat

La sistemul de distribuție al vehiculelor enumerate aici, se folosește o folie de întinzător manual pentru tensionarea curelei de distribuție. Folia nu compensează fluctuațiile de temperatură, sau modificările de sarcină din sistemul curelei de distribuție. Din acest motiv, la un număr mai mare de kilometri parcurși, pot crește vibrațiile curelei de distribuție, determinând astfel supra-încărcarea sistemului de acționare a distribuției.

Rulmentul extern ranforsat de la pompa de apă 538 0714 10 are o capacitate mai mare și de aceea îi prelungeste durata de viață.

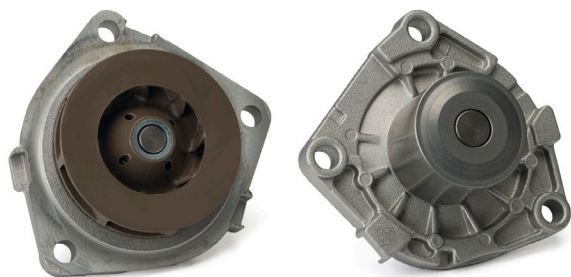


Figura 1: 538 0310 10 - pompa de lichid de răcire cu rulment obișnuit

Modelul îmbunătățit înlocuiește pompa de apă 538 0310 10.

Respectați specificațiile producătorului autovehiculului!

SC Schaeffler Romania SRL
 HOTLINE +40 268 505 200
 aftermarket.ro@schaeffler.com
 https://aftermarket.schaeffler.ro
 www.rexpert.ro

SCHAEFFLER
REXPPERT

INA 0180