



INA INFORMAZIONE TECNICA



Pompa del acqua 538 0714 10

Cuscinetto rinforzato

Produttori: Alfa Romeo, Cadillac, Chevrolet, Chrysler, Fiat, Jeep, Lancia, Opel, Saab

Modello:

Alfa Romeo: 147, 156, 159, 166, Brera, Giulietta, GT, Mito

Cadillac: BLS

Chevrolet: Malibu

Chrysler: Delta

Fiat: Bravo, Croma, Doblo, Freemont, Idea, Stilo

Jeep: Cherokee, Renegade

Lancia: Delta, Musa, Thesis

Opel: Astra, Combo, Insignia, Vectra, Zafira

Saab: 9-3, 9-5

Motori: 1.6 D, 1.9 D, 2.0 D, 2.4 D

N. art.: 538 0310 10

538 0714 10

Per l'assegnazione attuale, consultare i cataloghi

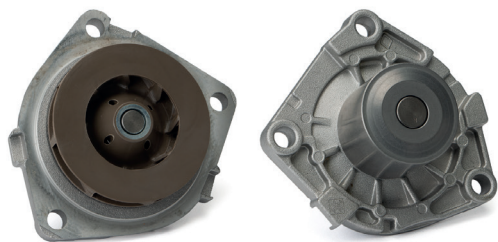


Figura 1: 538 0310 10 – Pompa del acqua con cuscinetto standard

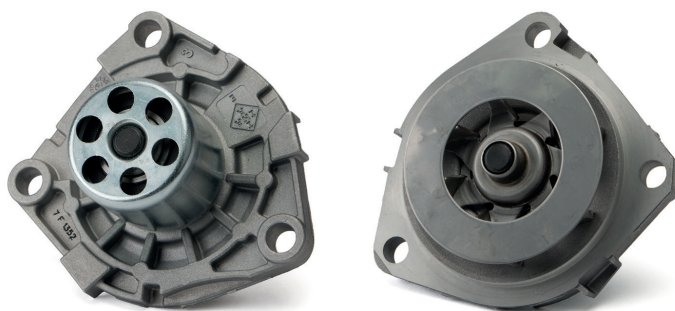


Figura 2: 538 0714 10 – Pompa del acqua con cuscinetto esterno rinforzato

Nella distribuzione dei veicoli citati, la cinghia dentata viene tesa mediante un rullo tenditore manuale. Il rullo tenditore non può equilibrare sbalzi di temperatura e variazioni di carico, né far fronte all'allungamento della cinghia dentata durante la marcia causato dal tempo. Con un chilometraggio crescente possono quindi verificarsi forti vibrazioni della cinghia dentata, e di conseguenza un sovraccarico nella distribuzione.

Il cuscinetto esterno rinforzato della pompa del acqua 538 0714 10 può compensare in modo più efficace il sovraccarico, portando così a una durata maggiore.

La pompa del acqua 538 0310 10 viene sostituita dalla versione migliorata.

Osservare le indicazioni del costruttore del veicolo!

Schaeffler Italia S.r.l.
Business Division Automotive Aftermarket
 Via Varesina 158/162, 20156 Milano
 Tel. 02 8450 4391
 assistenza-aftermarket@schaeffler.com
 www.repxpert.it

SCHAEFFLER
REPXPPERT