



SERVICE INFO – INA 0180



Αντλία νερού 538 0714 10

Ενισχυμένο ρουλεμάν

Κατασκευαστές: Alfa Romeo, Cadillac, Chevrolet, Chrysler, Fiat, Jeep, Lancia, Opel, Saab

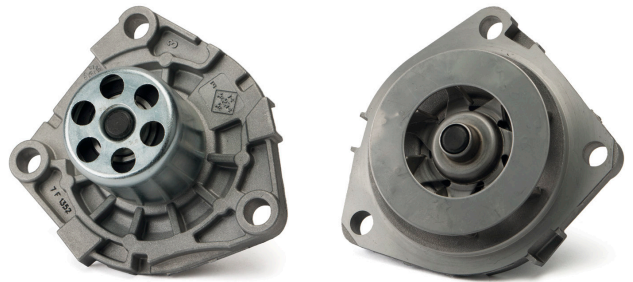
Μοντέλα:

Alfa Romeo: 147, 156, 159, 166, Brera, Giulietta, GT, Mito
 Cadillac: BLS
 Chevrolet: Malibu
 Chrysler: Delta
 Fiat: Bravo, Croma, Doblo, Freemont, Idea, Stilo
 Jeep: Cherokee, Renegade
 Lancia: Delta, Musa, Thesis
 Opel: Astra, Combo, Insignia, Vectra, Zafira
 Saab: 9-3, 9-5

Κινητήρες: 1.6 D, 1.9 D, 2.0 D, 2.4 D

Κωδικός ανταλλακτικού: 538 0310 10
 538 0714 10

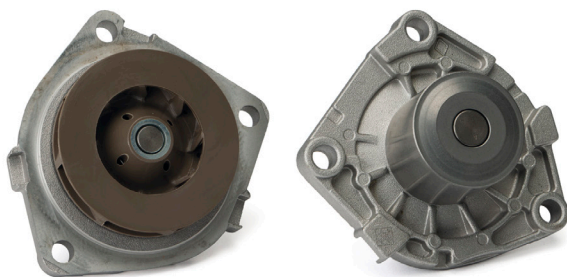
Συμβουλευτείτε τον κατάλογο αντ/κών για την παρούσα εφαρμογή



Εικόνα 2: 538 0714 10 – αντλία νερού με ενισχυμένο, εξωτερικό ρουλεμάν

Στο σύστημα χρονισμού των οχημάτων που αναφέρονται στη λίστα αυτή, χρησιμοποιείται τεντωτήρας με χειροκίνητη τάνυση του ιμάντα χρονισμού. Η τροχαλία, δεν αντισταθμίζει τη διακύμανση της θερμοκρασίας ή τις μεταβολές φορτίου στο σύστημα ιμάντα χρονισμού. Για το λόγο αυτό και μετά από πολλά διανυθέντα χλμ. μπορεί να αυξηθούν οι δονήσεις στον ιμάντα χρονισμού, οδηγώντας έτσι σε υπερφόρτωση του συστήματος χρονισμού.

Το ενισχυμένο εξωτερικό ρουλεμάν της αντλίας νερού 538 0714 10 προσδίδει μεγαλύτερη αντοχή και συνεπώς επεκτείνει τη διάρκεια ζωής.



Εικόνα 1: 538 0310 10 – αντλία νερού με το standard ρουλεμάν

Ο βελτιωμένος σχεδιασμός αντικαθιστά την αντλία νερού 538 0310 10.

Προσοχή στις οδηγίες του κατασκευαστή του οχήματος!

Ζητάτε περισσότερα; Μπορούμε να βοηθήσουμε!
Schaeffler Greece
 schaefflergr@schaeffler.com
 https://aftermarket.schaeffler.gr
 www.repxpert.gr

SCHAEFFLER
REPXPPERT

INA 0180