



INA INFO TECHNIQUE



Galets tendeurs de même conception

Caractéristiques distinctives

Constructeurs : Audi, Ford, Seat, Skoda, Volkswagen

Modèles :

Audi : A2, A3, A4, A6
 Ford : Galaxy
 Seat : Alhambra, Arosa, Leon, Toledo
 Skoda : Fabia, Octavia, Superb
 Volkswagen : Bora, Golf, Lupo, New Beetle, Passat, Polo, Sharan

Moteurs : 1.2 TDI, 1.4 TDI, 1.9 TDI

Références INA : 531 0396 20 + 533 0039 10
 531 0436 20 + 533 0035 10

Pour l'attribution actuelle voir nos catalogues

Dans les véhicules mentionnés ci-dessus, il est impératif de toujours respecter la combinaison prescrite entre galet tendeur et amortisseur de vibrations.

Les galets tendeurs et les amortisseurs de vibrations sont parfaitement adaptés les uns aux autres et ne garantissent le fonctionnement optimal de la distribution que s'ils sont correctement associés.

Toute autre combinaison peut augmenter l'usure, voire entraîner la défaillance des différents composants de la distribution.

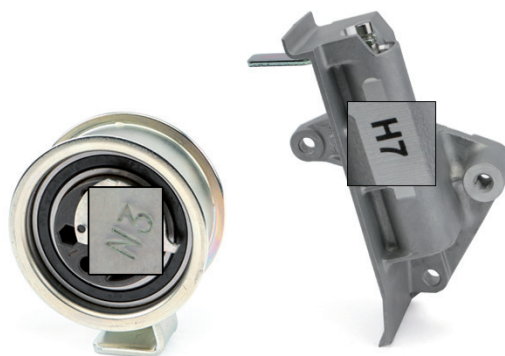


Photo 1: Galet tendeur réf. 531 0396 20 avec amortisseur de vibrations réf. 533 0039 10



Photo 2: Galet tendeur réf. 531 0436 20 avec amortisseur de vibrations réf. 533 0035 10

| Réf. du galet tendeur | ID de l'excentrique | Couleur de l'excentrique | Réf. de l'amortisseur | ID de l'amortisseur |
|-----------------------|---------------------|--------------------------|-----------------------|---------------------|
| 531 0396 20 | N3 | argent | 533 0039 10 | H7 |
| 531 0436 20 | N2 | noir | 533 0035 10 | H4 |

Respecter les préconisations du constructeur du véhicule!

Téléphone : 01.40.92.34.30
 Fax : 01.40.92.34.64
www.schaeffler-aftermarket.fr
www.repxpert.fr

SCHAEFFLER
REPXPERT