



INA INFORMACIÓN DE SERVICIO



Poleas tensoras del mismo modelo

Características distintivas

Fabricantes: Audi, Ford, Seat, Skoda, Volkswagen

Modelos:

Audi: A2, A3, A4, A6

Ford: Galaxy

Seat: Alhambra, Arosa, Leon, Toledo

Skoda: Fabia, Octavia, Superb

Volkswagen: Bora, Golf, Lupo, New Beetle, Passat, Polo, Sharan

Motores: 1.2 TDI, 1.4 TDI, 1.9 TDI

Nº de artículo: 531 0396 20 + 533 0039 10
531 0436 20 + 533 0035 10

Consulte la asignación actual en los catálogos

En los vehículos indicados, siempre se debe usar la combinación especificada de polea tensora y amortiguador de vibraciones.

La polea tensora y el amortiguador de vibraciones están ajustados de forma óptima entre sí, y solo el uso de la combinación adecuada garantiza el mejor funcionamiento posible de la distribución.

Un montaje mixto puede provocar un mayor desgaste o incluso el fallo de componentes individuales del sistema de distribución.

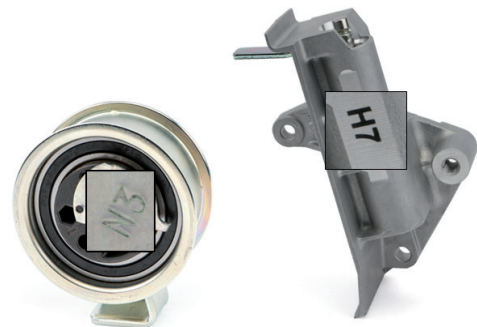


Fig. 1: Polea tensora 531 0396 20 con amortiguador de vibraciones 533 0039 10



Fig. 2: Polea tensora 531 0436 20 con amortiguador de vibraciones 533 0035 10

N.º de art. Polea tensora	ID del excéntrico	Color Excéntrico	N.º de art. amortiguador	ID del amortiguador
531 0396 20	N3	Plata	533 0039 10	H7
531 0436 20	N2	Negro	533 0035 10	H4

¡Observar las indicaciones del fabricante del vehículo!

Schaeffler Iberia S.L.U.
Ctra. Burgos – NI, Km. 31,100
Polígono Industrial Sur
28750 San Agustín de Guadalix, Madrid, España
Teléfono: +34 91 658 66 86 / Fax: +34 91 658 66 81
www.repxpert.es

SCHAEFFLER
REPXPERT