



INA INFORMAZIONE TECNICA



Rullo di rinvio 532 0398 10

Guarnizioni di nuova generazione

Produttori: BMW

Modello: 3', 5', 6', 7', X3', X5'

Motori: M47 D20
M57 D25
M57 D30
M67 D39
M67 D44

N. art.: 532 0398 10

Per l'assegnazione attuale, consultare i cataloghi

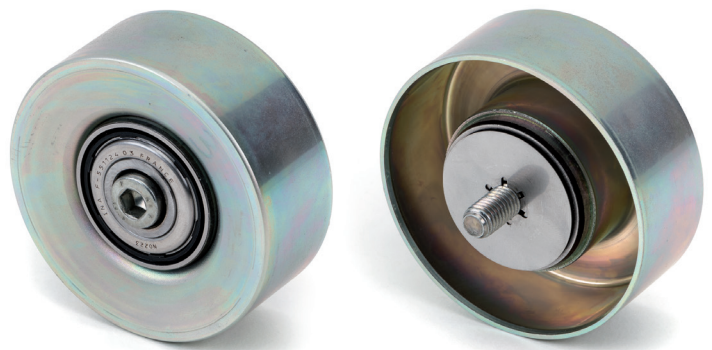


Figura 2: 532 0398 10 – Rullo di rinvio con guarnizioni di nuova generazione e componenti montati



Figura 1: Rulli di rinvio con guarnizioni di vecchia generazione

Per i veicoli indicati, Schaeffler Automotive Aftermarket offre un rullo di rinvio con guarnizioni di nuova generazione (figura 2).

Durante la fase transitoria può accadere che siano disponibili entrambi i prodotti.

Entrambe soddisfano i requisiti tecnici e possono essere utilizzate senza restrizioni.

Osservare le indicazioni del costruttore del veicolo!

Schaeffler Italia S.r.l.
Business Division Automotive Aftermarket
Via Varesina 158/162, 20156 Milano
Tel. 02 8450 4391
assistenza-aftermarket@schaeffler.com
www.repxpert.it

SCHAEFFLER
REP>XPERT