



INA INFORMAZIONE TECNICA



Differenze visive

Il braccio tenditore 534 0610 10 sostituisce il numero articolo 534 0241 10

Produttori: Alfa, Cadillac, Fiat, Lancia, Opel, Saab, Suzuki, Vauxhall

Modello:

Alfa: Brera, Giulietta, Mito, Spider, 159,
 Cadillac: BLS
 Fiat: Bravo, Croma, Doblo, Ducato, Freemont, Punto, Linea, Sedici, Stilo
 Lancia: Delta, Musa
 Opel/
 Vauxhall: Astra, Combo, Signum, Vectra, Zafira
 Saab: 9-3, 9-5
 Suzuki: SX4

Motori: 1.6, 1.7, 1.9, 2.0

N. art.: 534 0241 10 (sostituito)
 534 0610 10 (attuale)

Per l'assegnazione attuale, consultare i cataloghi

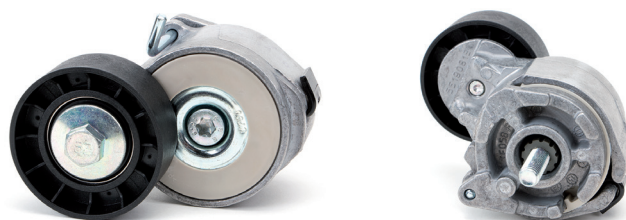


Figura 1: versione precedente



Figura 2: nuova versione

In base al continuo sviluppo dei nostri prodotti il braccio tenditore del gruppo secondario è stato ottimizzato per i codici motore sopra elencati. Pertanto, il precedente braccio tenditore 534 0241 10 viene sostituito con il numero articolo 534 0610 10.

Le figure mostrano le differenze visive della versione precedente e della nuova versione.

Le due versioni si differenziano esclusivamente per l'aspetto esterno, soddisfano le specifiche tecniche e possono essere impiegate senza restrizioni.

Osservare le indicazioni del costruttore del veicolo!

Schaeffler Italia S.r.l.
 Business Division Automotive Aftermarket
 Via Varesina 158/162, 20156 Milano
 Tel. 02 8450 4391
 assistenza-aftermarket@schaeffler.com
 www.repxpert.it

SCHAEFFLER
REPXPPERT