



INA INFORMACIÓN DE SERVICIO



Poleas tensoras con diseños similares

Características distintivas

Fabricantes: Citroën, Fiat, Ford, Mazda, Mitsubishi, Mini, Peugeot, Suzuki, Toyota, Volvo

Modelos:

Citroën: Berlingo, C-Elysee, C1, C2, C3, C4, C5, DS3, DS4, DS5, Jumpy, Nemo, Xsara

Fiat: Scudo

Ford: B-Max, C-Max, Ecosport, Fiesta, Focus, Fusion, Galaxy, Mondeo, S-Max, Tourneo, Transit

Mazda: 2, 3, 5

Mitsubishi: ASX

Mini: Cooper, One

Peugeot: Bipper, Expert, Partner, 107, 206, 207, 208, 301, 307, 308, 407, 408, 508, 1007, 2008, 3008, 4008, 5008

Suzuki: Liana, SX4

Toyota: Aygo

Volvo: C30, S40, S60, S80, V40, V50, V60, V70

Motores: 1.4 Diesel, 1.5 Diesel, 1.6 Diesel

Nº de artículo: 531 0555 10

531 0850 10

531 0883 10

531 0884 10

Consulte la asignación actual en los catálogos

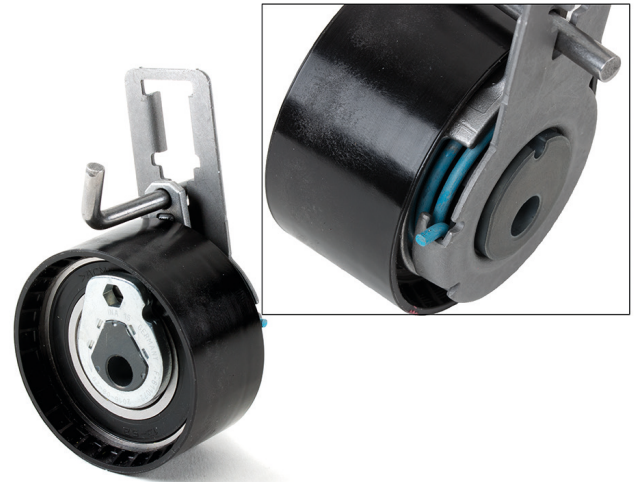


Fig.: Polea tensora 531 0884 10

En las poleas tensoras indicadas es imprescindible comprobar la asignación y delimitación del vehículo, según el diámetro y color del muelle de la pieza que se va a sustituir de aplicación.

Número de artículo	Número de producto	Acero del muelle: diámetro/color	Engranaje cigüeñal
531 0555 10	F-232828.11 F-625728	2,3 mm/plateado	Redonda
531 0850 10	F-607141.01	2,5 mm/gris	Redonda
531 0883 10	F-611071	2,2 mm/amarillo-verde	Ovalada
531 0884 10	F-611072	2,3 mm/azul	Ovalada

Observe la información del producto P0014!

¡Observar las indicaciones del fabricante del vehículo!

Schaeffler Iberia S.L.U.
Ctra. Burgos – NI, Km. 31,100
Polígono Industrial Sur
28750 San Agustín de Guadalix, Madrid, España
Teléfono: +34 91 658 66 86 / Fax: +34 91 658 66 81
www.rexpert.es

SCHAEFFLER
REXP**ERT**