



## INA Service-Info



# Geleiderol 532 0662 10

## Toepassing bij meerdere autofabrikanten

Fabrikanten: Mercedes, Renault, Volvo

Modellen:

Mercedes: Actros MP4, Antos, Arocs

Renault: T-Serie

Volvo: FH, FM

Motoren:

Mercedes: 11L, 13L

Renault/Volvo: 11L, 13L, 16L  
(enkel Euro 6)

Artikelnummer: 532 0662 10

Actuele selectie zie onderdelencatalogus



Fig. 2: 532 0662 10 – INA-geleiderol

Deze kap kan bij de geleiderol 532 0662 10 (Fig. 2) komen te vervallen. Hierbij neemt een stalen afsluitplaat (Fig. 2) de functie van de kunststof afdichting en de kunststof kap over.

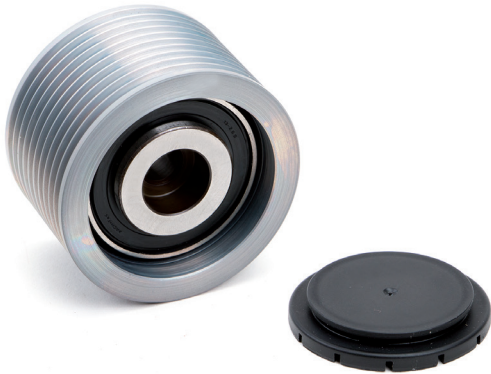


Fig. 1: Geleiderol Renault en Volvo

Door de autofabrikanten Renault en Volvo wordt bij de genoemde motoren in de hulpaggregaataandrijving een geleiderol met kunststof afdichting (Fig. 1) toegepast. In gemonteerde toestand is de geleiderol bovendien voorzien van een kunststof kap om binnendringing van vuil en spatwater te voorkomen.

De geleiderol 532 0662 10 heeft dezelfde technische specificaties en kan bij de genoemde motoren zonder beperking worden gebruikt!

Neem altijd de aanwijzingen van de autofabrikant in acht.

SAAM\_BNL@schaeffler.com  
www.repxpert.be  
www.repxpert.nl

SCHAEFFLER  
REPXPERT