



INA INFO TECHNIQUE



Galet enrouleur réf. 532 0662 10

Utilisé par plusieurs constructeurs automobiles

Constructeurs : Mercedes, Renault, Volvo

Modèles :

Mercedes : Actros MP4, Antos, Arocs

Renault : T-Serie

Volvo : FH, FM

Moteurs :

Mercedes : 11L, 13L

Renault/Volvo : 11L, 13L, 16L
(seulement Euro 6)

Référence INA : 532 0662 10

Pour l'attribution actuelle voir nos catalogues

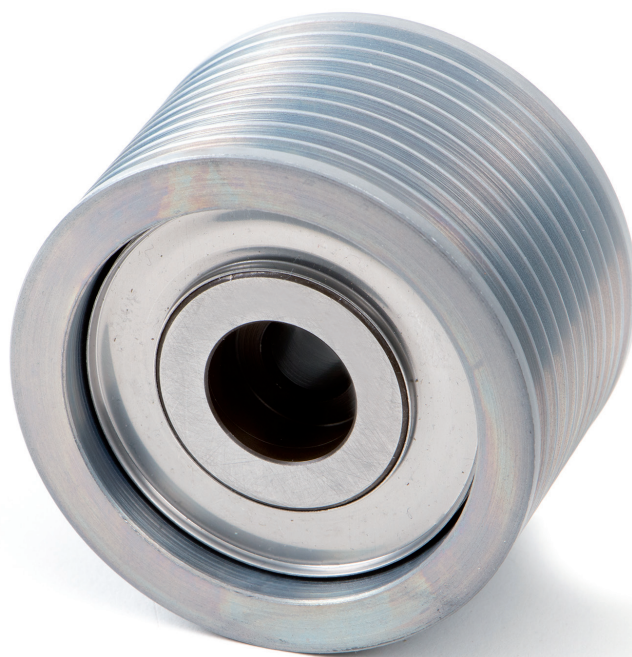


Photo 2 : réf 532 0662 10 – Galet enrouleur INA

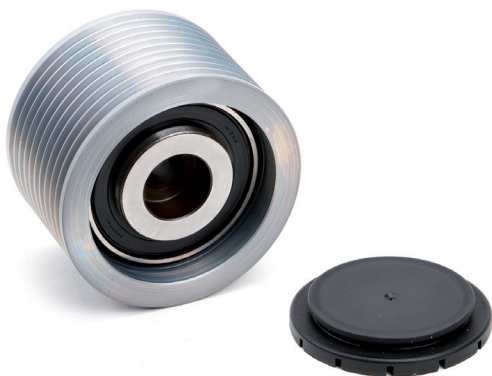


Photo 1 : Galet enrouleur utilisé par Renault et Volvo

Dans l'entraînement des accessoires périphériques équipant les moteurs désignés ci-dessus, les constructeurs automobiles Renault et Volvo utilisent un galet enrouleur avec une étanchéité en matière plastique (photo 1). Une fois le galet enrouleur monté, ce capuchon le protège contre les salissures et les éclaboussures.

Le galet enrouleur réf. 532 0662 10 (photo 2) dispose des mêmes caractéristiques techniques. Sur ce modèle (photo 2), la protection contre les salissures et éclaboussures est assurée par une rondelle d'étanchéité en acier. Il n'y a plus besoin de capuchon en plastique.

Le galet enrouleur réf. 532 0662 10 est déjà utilisé dans les moteurs du constructeur automobile Mercedes et peut remplacer sans réserve le galet enrouleur (photo 1) Renault et Volvo !

Respecter les préconisations du constructeur du véhicule!

Téléphone : 01.40.92.34.30

Fax : 01.40.92.34.64

www.schaeffler-aftermarket.fr

www.repxpert.fr

SCHAEFFLER
REP>XPERT