



## SERVICE INFO – INA 0149



# Vodicí kladky 532 0774 10/532 0654 10

## Nová koncepce těsnění

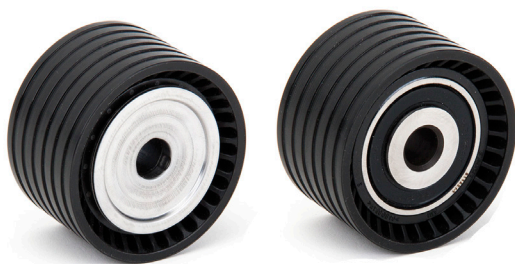
Výrobci:	Dacia, Lada, Nissan, Renault
Modely:	
Dacia:	Duster, Logan, Sandero
Lada:	Largus
Nissan:	Kubistar, Primastar
Renault:	Clio, Duster, Fluence, Kangoo, Laguna, Logan, Megane, Modus, Sandero, Scenic, Thalia, Twingo, Wind
Motory:	1.4, 1.6, 2.0
Obj. č.:	532 0774 10 (aktuální) 532 0654 10 (aktuální) 532 0221 10 (nahrazeno)



Obrázek 2: 532 0654 10 – vodicí kladky s novou koncepcí utěsnění a další namontované díly

Aktuální přiřazení viz katalog dílů

U uvedených vozidel nabízí Schaeffler Automotive Aftermarket vodicí kladky s novou koncepcí utěsnění (obrázek 2).



Obrázek 1: Vodicí kladky se starou koncepcí utěsnění

Z toho vyplývají následující změny:

532 0221 10	nahrazení obj. číslem 532 0774 10
532 0774 10	v budoucnosti s novou koncepcí těsnění, bez dalších namontovaných dílů
532 0654 10	shodné s obj. č. 532 0774 10, včetně dalších namontovaných dílů

Všechna uvedená provedení splňují technické specifikace a lze je tedy používat bez omezení.

Dbejte na pokyny výrobce vozidla!

Schaeffler REXPERT tým Česká republika a Slovensko  
Schaeffler CZ, s.r.o.

www.rexpert.cz, rexpert.cz@schaeffler.com  
REXPERT portál (registrace, nefunkční heslo) +420 267 298 606 (CZ)  
Montáž, servis produktů Schaeffler +420 602 240 554 (CZ)

SCHAEFFLER  
REXPERT

INA 0149