



INA INFO TECHNIQUE



Poulie à roue libre d'alternateur réf. 535 0275 10

Différences d'aspect

Constructeur : BMW

Modèles : 1' (E81/E82/E87/E88)
3' (E90/E91/E92/E93)
X1 (E84)

Moteurs : tous N43
tous N55

Référence INA : 535 0275 10



Photo 1 : ancien modèle

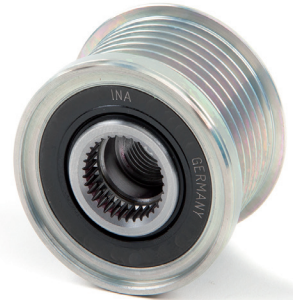


Photo 2 : nouveau modèle

Dans le cadre du développement permanent de nos produits, nous avons modifié la poulie à roue libre d'alternateur réf. 535 0275 10.

La présente information technique montre les caractéristiques optiques de l'ancienne version (photo 1) et de la nouvelle version (photo 2).

Pendant la phase de transition, il est possible que soient livrés les deux modèles de poulie à roue libre d'alternateur.

Les deux modèles répondent parfaitement aux exigences techniques et peuvent être utilisés sans réserve, la seule différence étant leur aspect extérieur.

Respecter les préconisations du constructeur du véhicule!

Téléphone : 01.40.92.34.30
Fax : 01.40.92.34.64
www.schaeffler-aftermarket.fr
www.repxpert.fr

SCHAEFFLER
REP>XPERT