



INA INFO TECHNIQUE



Poulie à roue libre d'alternateur réf. 535 0279 10

Différences d'aspect

Constructeurs : Audi, Seat, Skoda, Volkswagen

Modèles :

Audi: A1, A3, Q3
 Seat: Ibiza, Leon, Toledo
 Skoda: Fabia, Octavia
 Volkswagen: Beetle, Derby, Golf VII,
 Golf Sportsvan, Jetta, Passat, Polo,
 Scirocco, Vento

Moteurs : 1.2 TSI, 1.2 TFSI, 1.4 TSI, 1.4 TFSI

Référence INA : 535 0279 10

Références OE : 04E 903 201
 04E 903 201 A
 04E 903 201 E
 8V0 903 119
 8V0 903 119 A



Photo 1 : 535 0279 10 – Poulie à roue libre d'alternateur INA, nouvelle version

Les modèles mentionnés ci-dessus peuvent être équipés de différentes versions de poulie à roue libre d'alternateur (photo 2).

Les anciennes versions seront remplacées par la nouvelle poulie à roue libre d'alternateur réf. 535 0279 10 (Photo 1).

Equipée d'un ressort renforcé et amélioré, cette nouvelle poulie permet de couvrir les irrégularités cycliques du moteur sur une plage plus large.

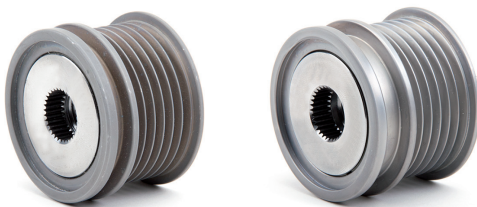


Photo 2 : Ancienne version

Respecter les préconisations du constructeur du véhicule!

Téléphone : 01.40.92.34.30
 Fax : 01.40.92.34.64
www.schaeffler-aftermarket.fr
www.repxpert.fr

SCHAEFFLER
REPXPPERT