



INA SERVICE INFO



Generatorfreilauf 535 0279 10

Optische Unterschiede

Hersteller: Audi, Seat, Skoda, Volkswagen

Modelle:

Audi: A1, A3, Q3

Seat: Ibiza, Leon, Toledo

Skoda: Fabia, Octavia

Volkswagen: Beetle, Derby, Golf VII,
Golf Sportsvan, Jetta, Passat, Polo,
Scirocco, Vento

Motoren: 1.2 TSI, 1.2 TFSI, 1.4 TSI, 1.4 TFSI

Art.-Nr.: 535 0279 10

OE-Nummern: 04E 903 201
04E 903 201 A
04E 903 201 E
8V0 903 119
8V0 903 119 A



Bild 1: 535 0279 10 – INA-Generatorfreilauf

Bei den oben genannten Modellen können unterschiedliche Ausführungen des Generatorfreilaufes verbaut sein (Bild 2).

Die bisher eingesetzten Ausführungen werden durch den neuen Generatorfreilauf 535 0279 10 ersetzt (Bild 1).

Dieser ist mit einer stärkeren, verbesserten Feder ausgestattet. Dadurch kann eine größere Bandbreite von Drehungleichförmigkeiten des Motors abgedeckt werden.

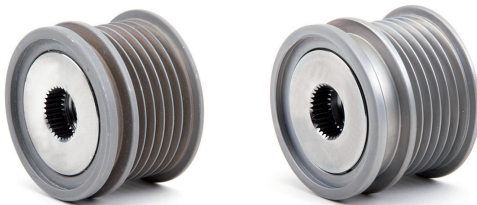


Bild 2: Ersetzte Ausführungen

Angaben des Fahrzeugherstellers beachten!

Schaeffler REXPERT Service Center: 00800 1753-3333*

*kostenfreie Rufnummer, Mo.–Fr. von 8.00–17.00 Uhr

www.rexpert.de

SCHAEFFLER
REXPERT