



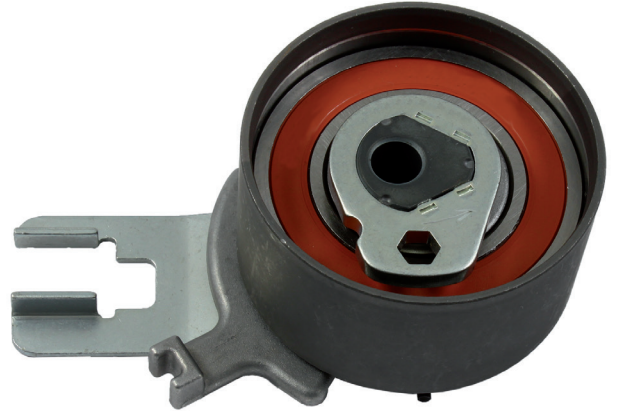
INA SERVİS BÜLTENİ



531 0859 10 Referanslı Yeni Gergi Rulmanı

D5204 ve D5244 motorlarının tamamına hitap eder

Üretici:	Volvo
Modeller:	C30, S40, V40, V50, S60, V60, XC60, C70, V70, XC70, S80, XC90
Motorlar:	D5204, D5244
Ünite no.:	531 0515 10 (eski) 531 0859 10 (yeni) 530 0504 10 (Kit, eski) 530 0582 10 (Kit, yeni)
OE No.:	30638278 (eski) 30677134 (eski) 30731774 (eski) 31316658 (eski) 31316999 (eski) 31339542 (yeni) 31258305 (Kit, eski) 31330188 (Kit, eski) 31359568 (Kit, yeni)



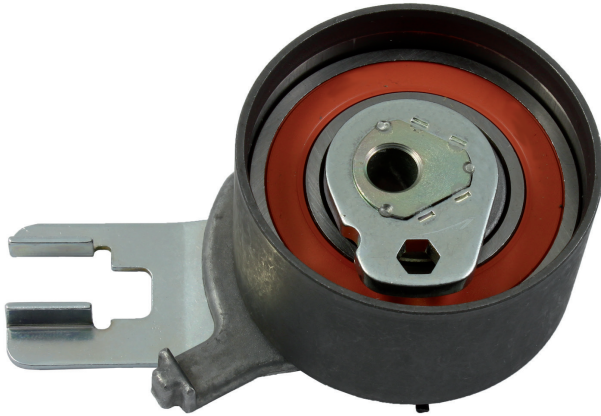
Resim 1: 531 0859 10 referanslı yeni gergi rulmanı

Yukarıda belirtilen araçlarda, 531 0515 10 referanslı gergi rulmanı (Resim 2), sadece sınırlı tipte motorlarda kullanılabilir.

Bu nedenle, Schaeffler Automotive Aftermarket, 531 0859 10 referanslı yeni gergi rulmanını geliştirmiştir (Resim 1). Bu bileşen, üretim süresinin tamamını kapsayacak şekilde tüm D5204 ve D5244 motorlarında kullanılabilir. Görsel açıdan bakıldığında iki gergi rulmanı, sadece zamanlama işaretleyicisinin tasarımı yönünden farklıdır.

531 0515 10 referanslı gergi rulmanı bulunan Kit 530 0504 10, yeni gergi rulmanını içeren 530 0582 10 referanslı Kitle değiştirilmiştir.

Lütfen araç üreticisinin talimatlarını dikkate alın!



Resim 2: 531 0515 10, eski gergi rulmanı

Daha fazla bilgi için!
Telefon: +90 212 385 35 84
www.repxpert.com.tr
www.schaeffler.com.tr

SCHAEFFLER
REXPERT