



INFO TECHNIQUE



Poulie à roue libre d'alternateur réf. 535 0267 10

Différences d'aspect

Constructeurs : Citroën, Mitsubishi, Peugeot

Modèles :

Citroën: C4 Aircross
Mitsubishi: ASX, Lancer, Outlander II,
Outlander III

Peugeot: 4008

Moteurs :

Citroën/Peugeot: 1.8 HDi
Mitsubishi: 1.8 DI-D, 2.2 DI-D

Référence INA : 535 0267 10

Références OE :

Mitsubishi: 1800A201, 1800A333



Photo 1 : ancien modèle

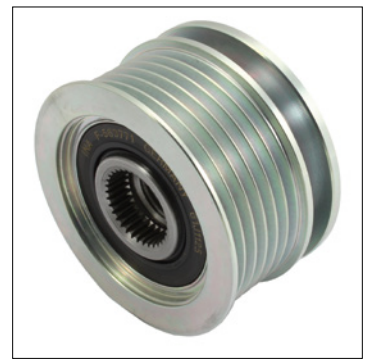


Photo 2 : nouveau modèle

Dans le cadre du développement permanent de nos produits, nous avons modifié la poulie à roue libre d'alternateur réf. 535 0267 10.

La présente information technique montre les caractéristiques optiques de l'ancienne version (photo 1) et de la nouvelle version (photo 2).

Pendant la phase de transition, il est possible que soient livrés les deux modèles de poulie à roue libre d'alternateur.

Les deux modèles répondent parfaitement aux exigences techniques et peuvent être utilisés sans réserve, la seule différence étant leur aspect extérieur.

Respecter les préconisations du constructeur du véhicule!

Vous trouverez nos pièces de rechange et informations techniques sur www.schaeffler-aftermarket.fr ou www.RepXpert.com

Téléphone : 01.40.92.34.03 / .04 / .05 / .06

Fax : 01.40.92.16.15

www.schaeffler-aftermarket.fr

SCHAEFFLER
AUTOMOTIVE AFTERMARKET

