



INFORMACIÓN DE SERVICIO



Diferencias visuales

de la polea de inversión 532 0160 10

Fabricantes: Audi, BMW, Chrysler, Dodge, Jeep, Mercedes-Benz, Puch, Skoda, VW

Modelos:

Audi: A4, A5, A6, A7, A8, Allroad, Q5, Q7
 BMW: 316i, 318i
 Chrysler: Crossfire
 Dodge: Challenger, RAM
 Jeep: Grand Cherokee III, Grand Cherokee IV
 Mercedes: C-Klasse, E-Klasse, G-Klasse, M-Klasse, R-Klasse, S-Klasse, V-Klasse, CLK, CLS, SL, SLK, Sprinter, Vito, Viano
 Puch: G-Modell
 Skoda: Superb
 VW: Passat, Phaeton, Touareg

Nº de artículo: 532 0160 10

Referencia original:

BMW: 11 28 7 511 474
 Chrysler: 04593985AA, 68020888AA
 Mercedes: 000 202 00 19, 00202 09 19
 VAG: 059 903 341 A/E/J

Para los vehículos mencionados anteriormente hay disponibles dos poleas de inversión diferentes con el número de referencia 532 0160 10.

Ambas poleas de inversión sólo se diferencian visualmente o en el volumen de suministro y pueden utilizarse sin limitaciones.

La principal diferencia es el revestimiento delantero y la arandela adicional en el modelo de la figura 2. En este modelo, para que pueda alinearse la polea acanalada, debe montarse obligatoriamente la arandela suministrada entre el bloque de motor y la polea de inversión.



Figura 1: Modelo 1

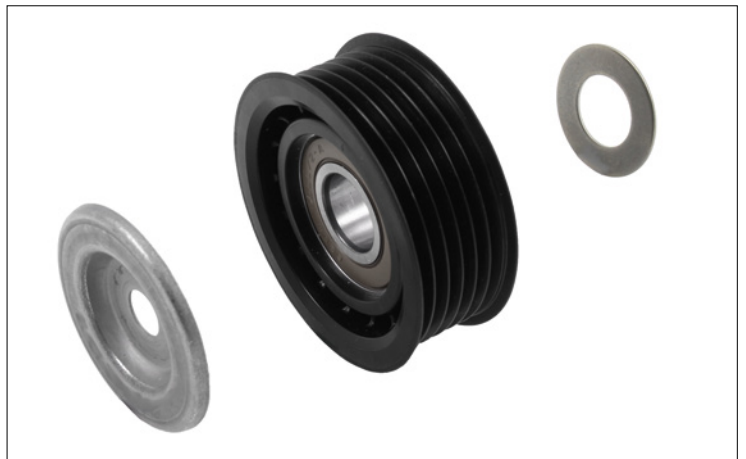


Figura 2: Modelo 2

¡Observar las indicaciones del fabricante del vehículo!

Las piezas de recambio e información técnica se pueden encontrar en www.schaeffler-aftermarket.com o en www.RepXpert.com.

Schaeffler Iberia S.L.U.
 Ctra. Burgos – NI, Km. 31,100
 Polígono Industrial Sur
 28750 San Agustín de Guadalix, Madrid, España
 Teléfono: +34 91 658 66 84
 Fax: +34 91 658 66 81
www.schaeffler-aftermarket.es

SCHAEFFLER
 AUTOMOTIVE AFTERMARKET

