



## SERVICE INFO – INA 0117



# Важіль натяжного пристрою 534 0325 10

## Покращена якість маркування

Виробники:	Dodge, Mitsubishi
Моделі:	
Dodge:	Caliber
Mitsubishi:	ASX Lancer
Двигуни:	
Dodge:	1.8, 2.0, 2.4, 2.4 Turbo
Mitsubishi:	1.8
Арт. номер:	534 0325 10
Номери оригінального обладнання:	
Dodge:	04891976AC (замінює року) 04891595AD (актуальні)
Mitsubishi:	1345A059 (замінює року) 1345A079 (актуальні)



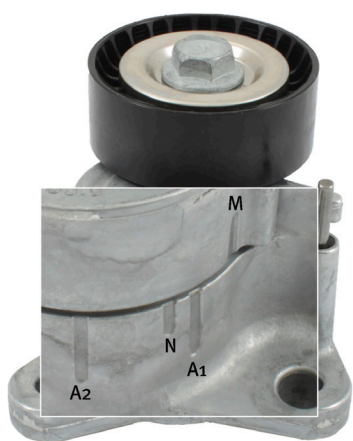
Зображення 1: Натяжний пристрій 534 0325 10, стара версія з гвинтами для кріплення (зліва). Нова версія з гвинтами для кріплення (справа)

В рамках постійного вдосконалення нашої продукції було змінено конструкцію натяжного ролика 531 0779 10.

Мітки робочого діапазону (A1 / A2, зображення 2) на корпусі нового натяжного пристрою є чіткішими та довшими.

Завдяки цьому стала зручнішою процедура перевірки правильного натягування поліклінового ременя з встановленим натяжним роликом.

Якщо полікліновий ремень встановлений і стопорний штифт витягнутий мітка на важелі (M, зображення 2) повинна знаходитися у зоні номінального положення (N, зображення 2). Під час роботи двигуна мітка на важелі переміщується у робочий діапазон між мітки A1 і A2 (зображення 2).



Зображення 2: Змінені мітки для робочого діапазону натяжного пристрою

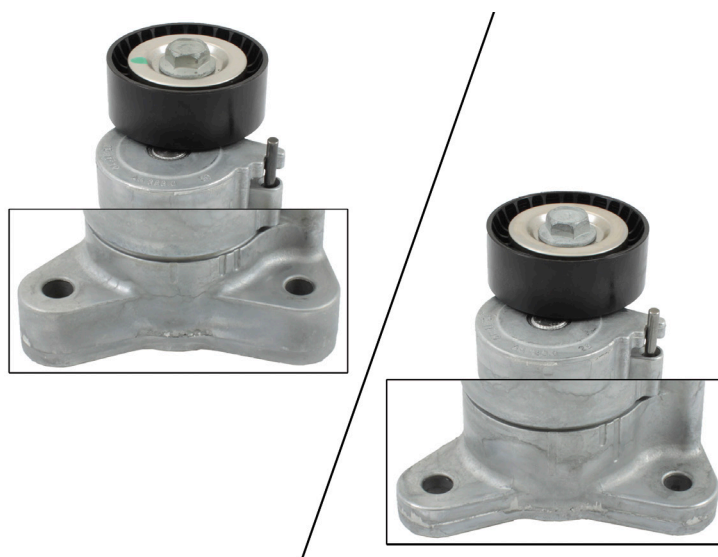
Крім того, на відміну від старої версії місця кріплення нової версії на 10 мм вужчі. Ширина місць кріплення модифікованої версії становить 12 мм (зображення 3, справа), а ширина місць кріплення попередньої версії – 22 мм (зображення 3, зліва).

В результаті зміни розмірів місць кріплення також змінилася довжина гвинтів для кріплення. Гвинти M8x40 мм для старої версії тепер не можна використовувати для модифікованого натяжного пристрою. Ці гвинти необхідно замінити на гвинти M8x30 мм, що входять у комплект постачання (зображення 4).

Під час монтажу модифікованого натяжного пристрою необхідно обов'язково використовувати гвинти, що входять у комплект постачання.



Зображення 4: Старі гвинти M8x40 мм (зліва). Нові гвинти M8x30 мм (справа).



Зображення 3: Стара версія з широким місцем для кріплення (зліва)  
Нова версія з вузьким місцем для кріплення (справа)

Дотримуйтеся рекомендацій виробника транспортного засобу!

INA 0117