



## SERVICE INFO – INA 0117



# Spennarm 534 0325 10

## Forbedret merking

Produsent:	Dodge, Mitsubishi
Modeller:	
Dodge:	Caliber
Mitsubishi:	ASX Lancer
Motorer:	
Dodge:	1.8, 2.0, 2.4, 2.4 Turbo
Mitsubishi:	1.8
Artikkel nr.:	534 0325 10
OE nr.:	
Dodge:	04891976AC (erstattet) 04891595AD (ny)
Mitsubishi:	1345A059 (erstattet) 1345A079 (ny)



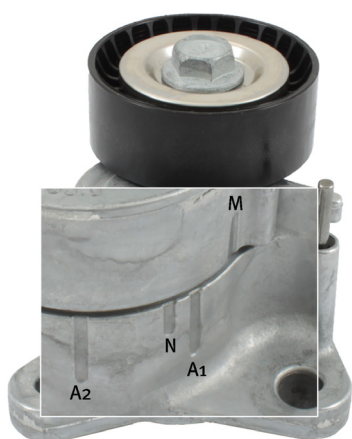
Figur 1: Spennarm 534 0325 10 – Venstre, tidligere versjon med festeskruer. Høyre, ny versjon med festeskruer.

Som en del av den kontinuerlige utviklingen av våre produkter, har det blitt gjort endringer til spennarmen 534 0325 10.

Merkingen på arbeidsområdet (A1/ A2, bilde 2) på spennarmhuset har blitt gjort klarere og lengre.

Denne klarheten gjør det lettere å kontrollere at den V-ribbede remmen er riktig strammet når spennarmen er installert.

Når den V-ribbede remmen er montert og låsepinnen er fjernet, må merkingen på armen (M, bilde 2) være i området av nominell posisjon (N, bilde 2). Når motoren er i gang, vil merkingen på armen bevege seg mellom A1 og A2 i arbeidsområdet (bilde 2).



Figur 2: Modifisert merking for spennarmens arbeidsområde.

Vennligst merk at de medfølgende festeskruene er kortere for å passe til den tynnere monteringsflensen.

INA 0117

I tillegg er festepunktene til den nye versjonen 10 mm smalere sammenlignet med de tidligere punktene. I den modifiserte versjonen er bredden til festepunktene 12 mm (bilde 3, høyre); i det tidligere versjonen var dette 22 mm (bilde 3, venstre).

Som et resultat av de modifiserte festepunktdimensjonene har også lengden på festeskruene blitt endret. M8x40 mm skruene fra den tidligere versjonen kan ikke lenger brukes sammen med den modifiserte spennarmen. De må skiftes ut med de medfølgende M8x30 mm skruene (bilde 4).

Det er viktig at de medfølgende skruene brukes ved montering av den modifiserte spennarmen.



Figur 4: Venstre, tidligere M8x40 mm skruer. Høyre, nye M8x30 mm skruer.



Figur 3: Venstre, tidligere versjon med brede festepunkter. Høyre, ny versjon med smale festepunkter.

Merk deg kjøretøyproduzentens spesifikasjoner!

INA 0117