



1/2

## SERVIZIO INFORMAZIONE



# Set di riparazione 533 0118 10

per l'unità di tensionamento nell'azionamento del gruppo ausiliario

Produttore: Audi, Škoda, Volkswagen

Modelli:

Audi: A4, A6, A8

Škoda: Superb

Volkswagen: Passat

Motori: 2.5 TDI

N. art.: 533 0118 10 (SET)

Tutti i componenti dell'unità di tensionamento (figura 1) dal punto di vista costruttivo sono stati progettati per avere stessa vita utile e sono soggetti allo stesso livello di usura. L'usura è particolarmente alta sui punti di rotazione e di fissaggio. Si consiglia quindi di sostituire sempre l'unità di tensionamento completa.

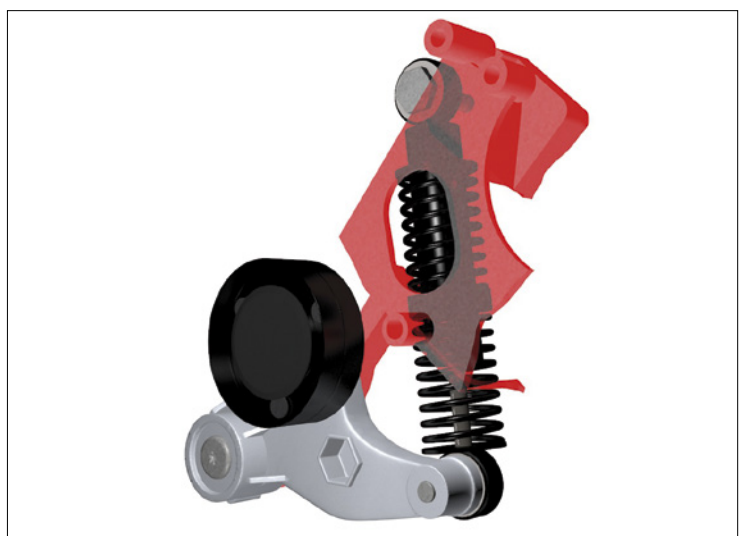


Figura 1: unità di tensionamento completa

Per questo motivo Schaeffler Automotive Aftermarket propone un set di riparazione completo (pag. 2/fig. 3) per le vetture sopra indicate.

Oltre ai componenti soggetti a usura, il set di riparazione comprende anche tutta la minuteria di fissaggio necessaria (fig. 2) e istruzioni di montaggio dettagliate.

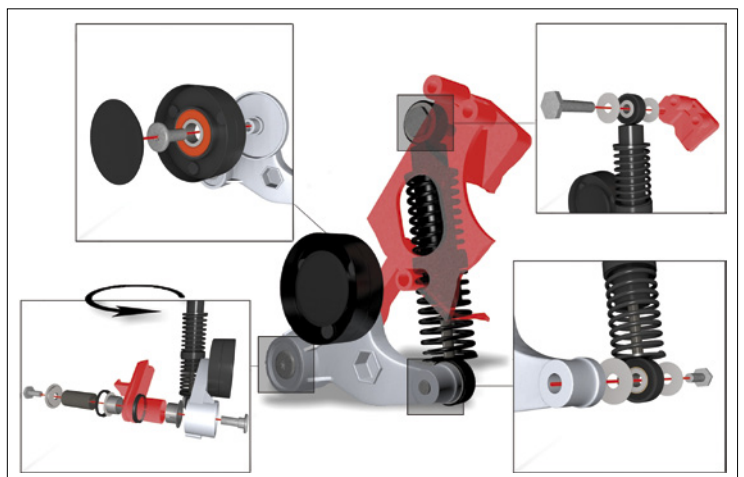


Figura 2: panoramica della minuteria di fissaggio

**SCHAEFFLER**  
AUTOMOTIVE AFTERMARKET



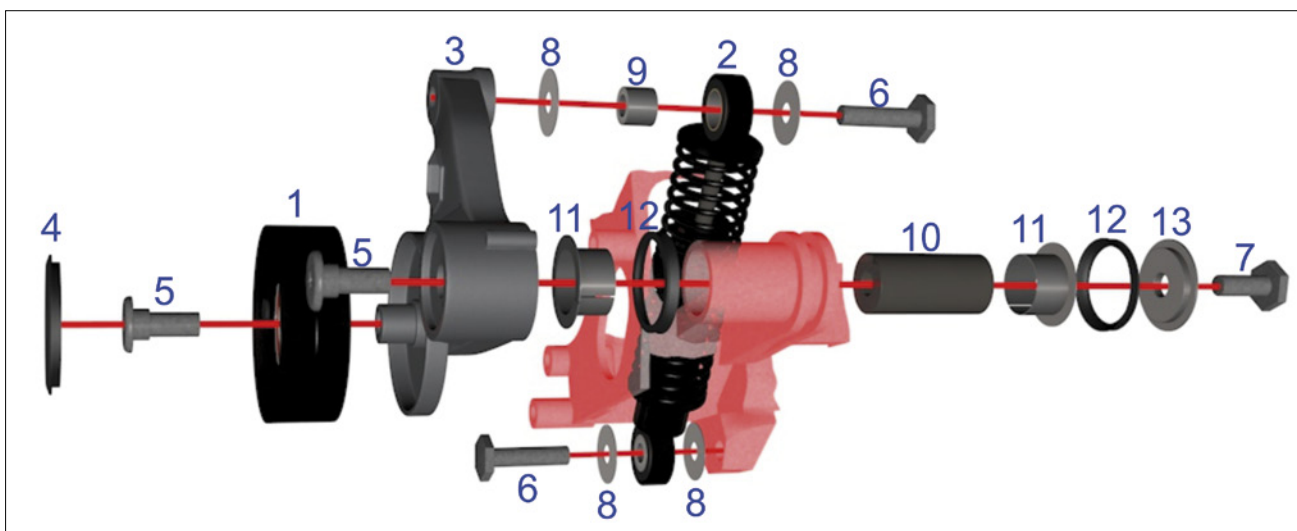


Figura 3: 533 0118 10 – Set di riparazione INA per unità di tensionamento

Contenuto del set di riparazione 533 0118 10:

- |   |                             |              |    |                                |
|---|-----------------------------|--------------|----|--------------------------------|
| 1 | Rullo tenditore             | 531 0751 30  | 9  | Boccola Ø 8,2x12*              |
| 2 | Smorzatore                  | 533 0112 10  | 10 | Perno M8x18x40*                |
| 3 | Supporto                    | 533 0115 10* | 11 | Cuscinetto radente Ø 18x20x12* |
| 4 | Cappuccio protettivo*       |              | 12 | Guarnizioni Ø 26 x 33 x 6      |
| 5 | Bullone calibrato M8x10x25* |              | 13 | Rondella Ø 8,2x16*             |
| 6 | Vite M8x32*                 |              |    |                                |
| 7 | Vite M8x20*                 |              |    |                                |
| 8 | Rondella Ø 8,2x24x1*        |              |    |                                |

\*non disponibili singolarmente

Schaeffler Automotive Aftermarket consiglia la sostituzione di tutti i componenti della trasmissione a cinghia quando si effettuano interventi sull'azionamento del gruppo.

Osservare le indicazioni del costruttore del veicolo!

Le informazioni tecniche e sui ricambi sono reperibili agli indirizzi [www.schaeffler-aftermarket.it](http://www.schaeffler-aftermarket.it) e [www.RepXpert.com](http://www.RepXpert.com)