



1/2

INFO TECHNIQUE



Set de réparation réf. 533 0118 10

pour le bras tendeur dans l'entraînement des accessoires

Constructeurs : Audi, Škoda, Volkswagen

Modèles :

Audi: A4, A6, A8

Škoda: Superb

Volkswagen: Passat

Moteur : 2.5 TDI

Référence : 533 0118 10 (SET)

Tous les composants du bras tendeur (photo 1) sont conçus pour une durée de vie identique et sont soumis à la même usure. Cette dernière étant particulièrement importante au niveau des points de rotation et de fixation, il est recommandé de toujours remplacer le bras tendeur complet.

Pour cette raison, Schaeffler Automotive Aftermarket propose un set de réparation complet (page 2/photo 3) pour les véhicules désignés ci-dessus.

En plus des pièces d'usure, le set de réparation comprend les pièces de fixation nécessaires (photo 2) et des instructions détaillées pour le montage.

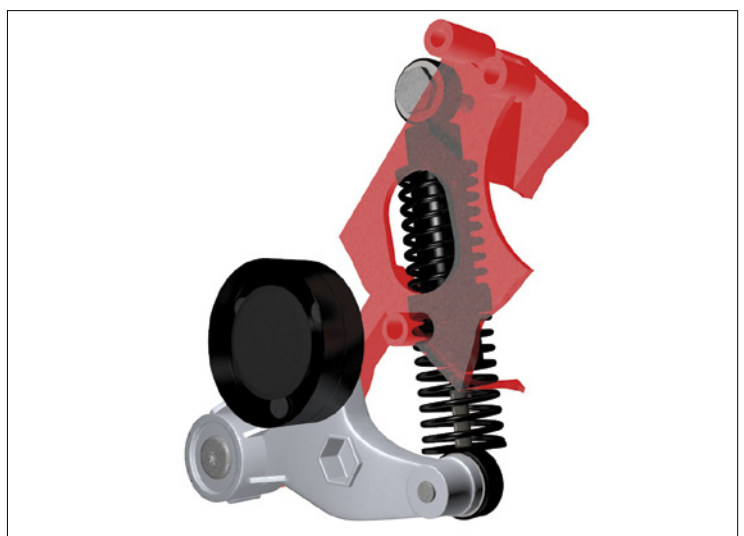


Photo 1: Bras tendeur complet

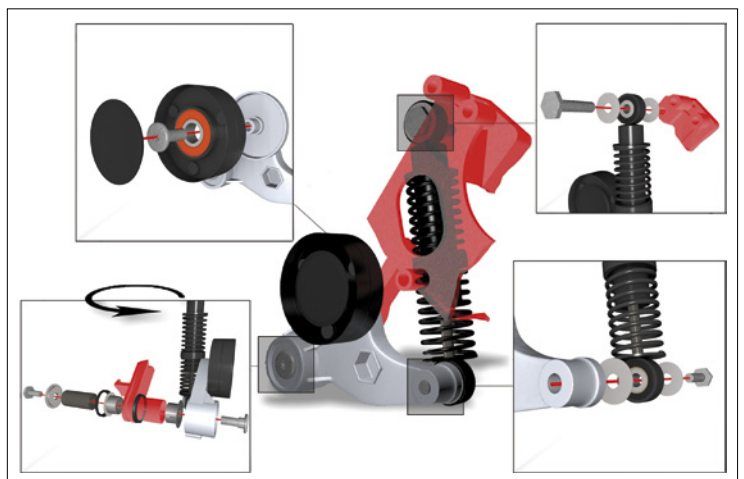


Photo 2: Vue d'ensemble des pièces de fixation

SCHAEFFLER
AUTOMOTIVE AFTERMARKET



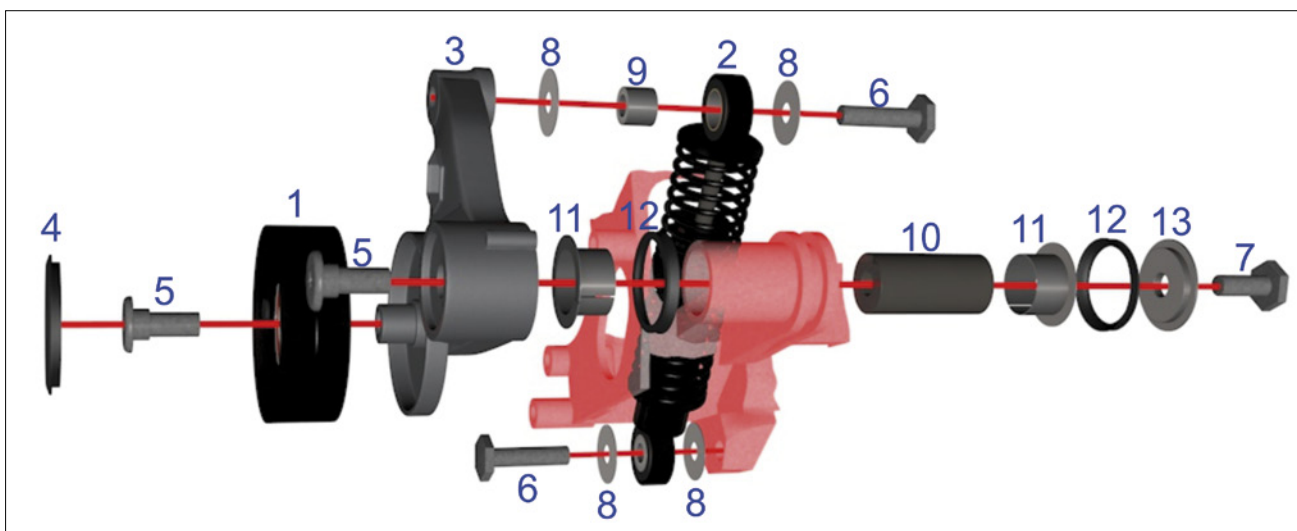


Photo 3: Réf.: 533 0118 10 – Set de réparation INA pour le bras tendeur dans l'entraînement des accessoires

Contenu du set de réparation réf. 533 0118 10:

- | | | | | |
|---|-------------------------|--------------|----|----------------------------------|
| 1 | galet tendeur | 531 0751 30 | 9 | douille Ø 8,2x12* |
| 2 | amortisseur | 533 0112 10 | 10 | boulon M8x18x40* |
| 3 | support | 533 0115 10* | 11 | palier lisse Ø 18x20x12* |
| 4 | capuchon de protection* | | 12 | joint d'étanchéité Ø 26 x 33 x 6 |
| 5 | vis calibrée M8x10x25* | | 13 | rondelle Ø 8,2x16* |
| 6 | vis M8x32* | | | |
| 7 | vis M8x20* | | | |
| 8 | rondelle Ø 8,2x24x1* | | | |

*non disponible séparément

Schaeffler Automotive Aftermarket recommande de remplacer systématiquement tous les composants de l'entraînement par courroie au moment de la révision du système d'entraînement des accessoires.

Respecter les préconisations du constructeur du véhicule!

Vous trouverez nos pièces de rechange et informations techniques sur www.schaeffler-aftermarket.com ou www.RepXpert.com