



SERVICE INFO – INA 0097



Zmena vodiacich kladiek niektorých napínacích ramien pre pohon prídavných agregátov

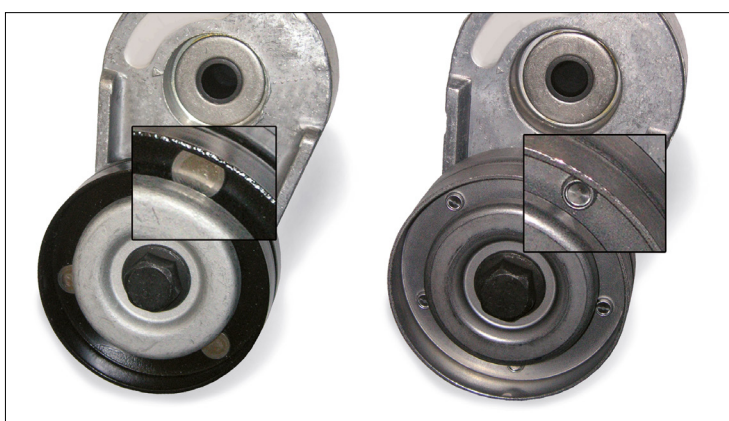
Výrobca: Audi, Ford, Seat, Skoda, Volkswagen

Obj. č.: 534 0138 30

534 0145 10

534 0150 10

Rozsiahle priradenie k vozidlám môžete zistiť z našich mediálnych katalógov.



Obrázok 1: Detailný pohľad na vodiace kladky v doterajšom vyhotovení (vľavo) a v novom vyhotovení (vpravo)

Schaeffler Automotive Aftermarket ponúka pre uvedené napínacie ramená s okamžitou platnosťou verzie so zmenenými vodiacimi kladkami.

Rozdiely sú, ako je znázornené na obrázku 1, jednak v potiahnutí (skôr čiernej teraz kovovo sivej) a takisto v spojení oboch polovicí vodiacej kladky (skôr nitované, teraz spojené metódou TOX).

V prechodovej fáze môže dôjsť ku zmiešaným stavom z hľadiska oboch vyhotovení. Obe verzie zodpovedajú technickým požiadavkám a možno ich bez obmedzenia používať pre vozidlá uvedené v mediálnom katalógu.

Dbajte na pokyny výrobcu vozidla!

Náhradné diely a technické informácie nájdete na adrese www.schaeffler-aftermarket.de alebo www.RepXpert.com

INA 0097

Hotline: +420 602 240 554
Telefón: +420 267 298 601-7
E-mail: aftermarket.cz@schaeffler.com
www.schaeffler-aftermarket.com

SCHAEFFLER
AUTOMOTIVE AFTERMARKET

