



## SERVICE INFO – INA 0097

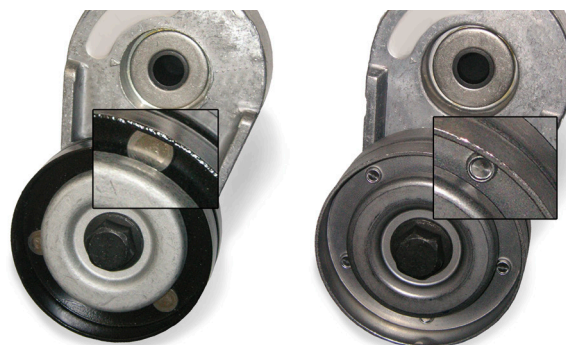


# Změna vodících kladek některých napínacích ramen pro pohon přídatných agregátů

Výrobci: Audi, Ford, Seat, Skoda, Volkswagen

Objednací č.: 534 0138 30  
534 0145 10  
534 0150 10

Rozsáhlé přiřazení k vozidlům můžete zjistit z našich mediálních katalogů.



Obrázek 1: Detailní pohled na vodící kladky v dosavadním provedení (vlevo) a v novém provedení (vpravo)

Schaeffler Automotive Aftermarket nabízí pro uvedená napínací ramena s okamžitou platností verze se změněnými vodícími kladkami.

Rozdíl jsou, jak je znázorněno na obrázku 1, jednak v potažení (dříve černé nyní kovově šedé) a také ve spojení obou polovin vodící kladky (dříve nýtované, nyní spojeny metodou TOX).

V přechodové fázi může dojít ke smíšeným stavům z hlediska obou provedení. Obě verze odpovídají technickým požadavkům a lze je bez omezení používat pro vozidla udaná v mediálním katalogu.

Dbejte na pokyny výrobce vozidla!

**Schaeffler REXPERT tým Česká republika a Slovensko**  
**Schaeffler CZ, s.r.o.**

[www.rexpert.cz](http://www.rexpert.cz), [rexpert.cz@schaeffler.com](mailto:rexpert.cz@schaeffler.com)

REXPERT portál (registrace, nefunkční heslo) +420 267 298 606 (CZ)

Montáž, servis produktů Schaeffler +420 602 240 554 (CZ)

SCHAEFFLER  
**REXPERT**

INA 0097